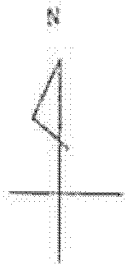


A 4 判 に 縮 小

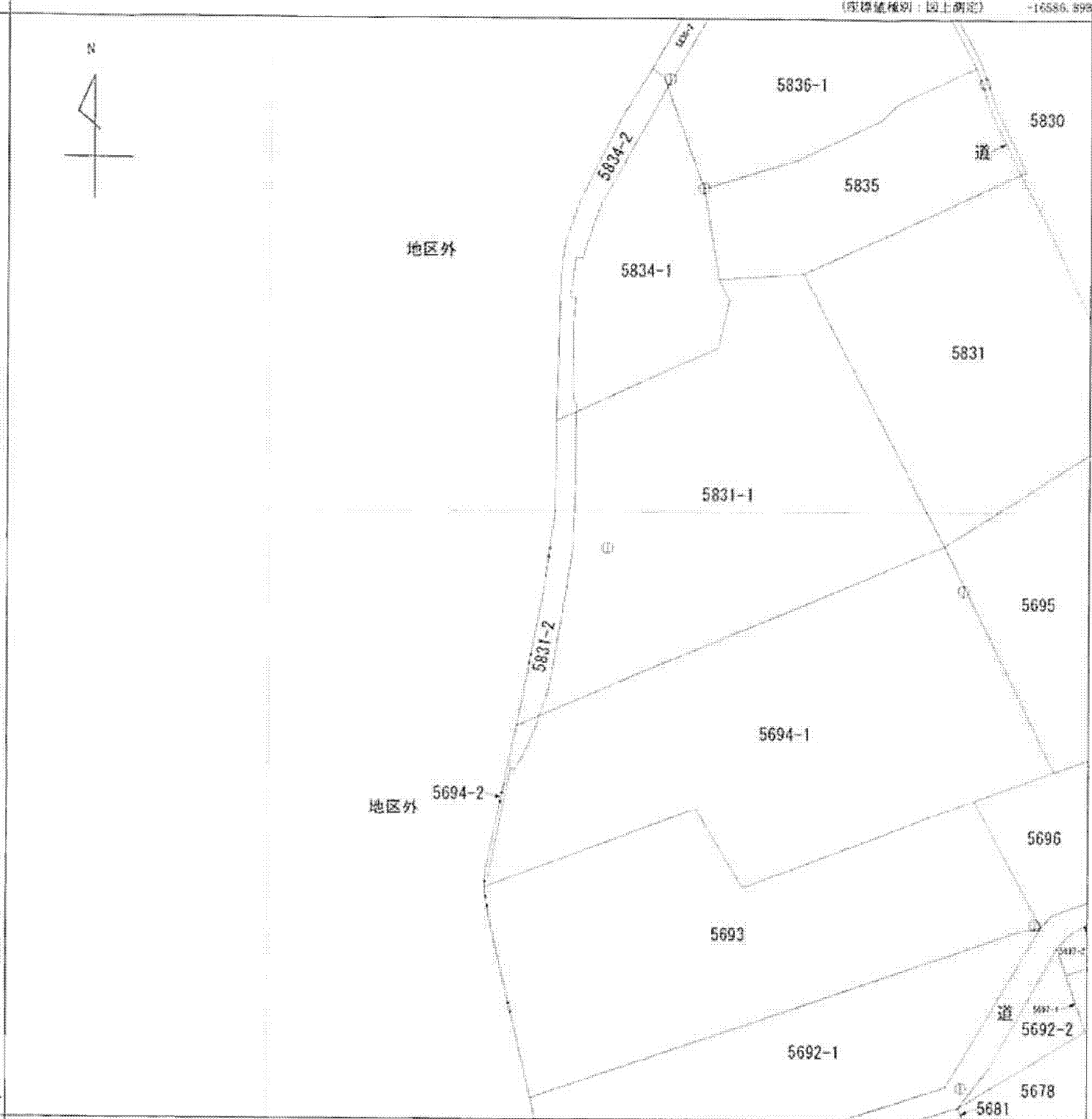
(座標値種別：国土測定) -16586.898

-20591.347



地区外

地区外



-16711.898 (座標値種別：国土測定)

(注) 図面座標値は、国土交通省国土地理院が公表した座標補正パラメータによる修正がされています。

地番区域見出
白州町白須

請求部	所在	北杜市白州町白須字北原				地番	5831番2			
出力縮	1/500	精度区分	乙一	座標系番号又は記号	VII	分類	地図(法第14条第1項)		種類	地籍図
作成年月日					備付年月日(原図)			補事項		

これは地図に記録されている内容を証明した書面である。

(甲府地方法務局韮崎出張所管轄)

平成26年8月20日

甲府地方法務局

申請番号：9-1

登記官

(1/1)

(8 枚目)

公用

本ファイルの改ざん・転用・転載を禁止します