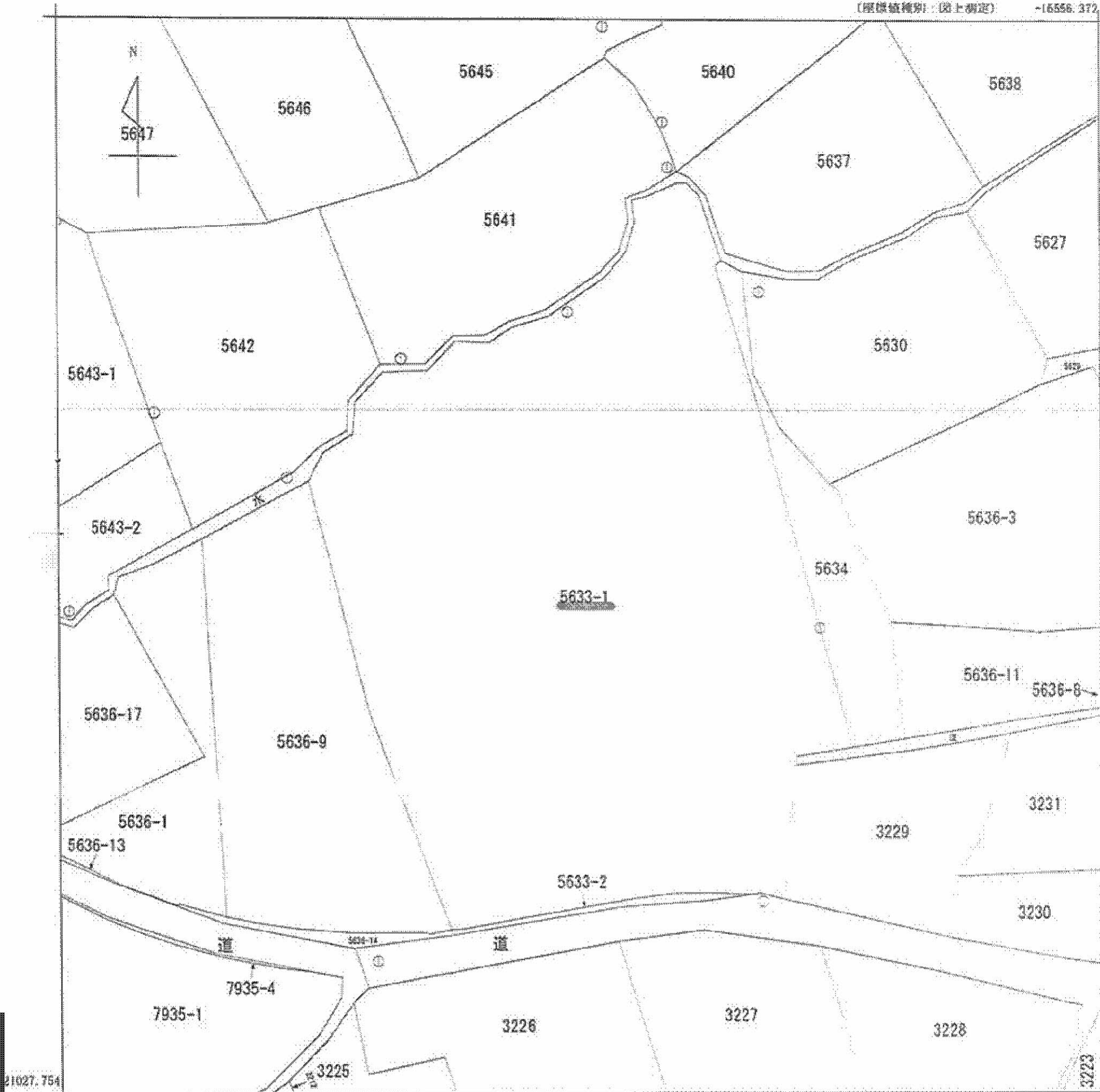


(座標値種別：図上測定) -16556.372

-20901.754



-16681.372 (座標値種別：図上測定)

(注) 国土交通省国土地理院が公表した座標補正パラメータ(touhokutaiheiyouoxi2011.par)による修正がされています。

地番区域見出し
白州町白須

請求部	所在	北杜市白州町白須字北原				地番	5633番1			
出力縮尺	1/500	精度区分	乙一	座標系番号又は記号	VIII	分類	地図(法第14条第1項)		種類	地籍図
作成年月日				備付年月日(原図)			補記事項			

これは地図に記録されている内容を証明した書面である。

平成27年10月15日
甲府地方方法務局韮崎出張所
登記官

申請番号：12-1
(1/1)

(6 枚目)

公用

本ファイルの改ざん・転用・転載を禁止します