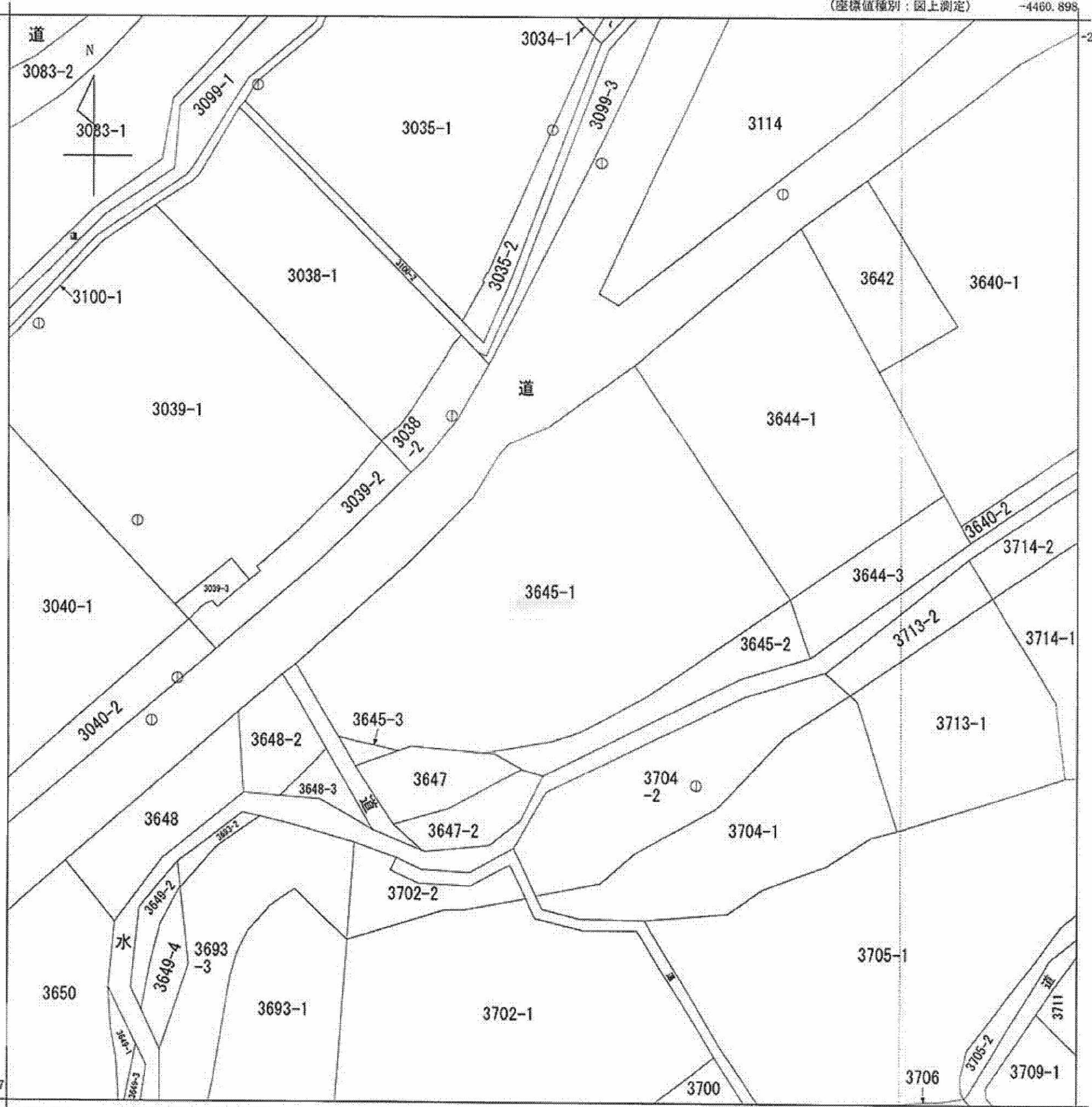


(座標値種別：図上測定)

-4460.898

-27106.957



-4585.898 (座標値種別：図上測定)

(注) 国土交通省国土地理院が公表した座標補正パラメータ (touhokutaiheiyouuki2011.par) による修正がされています。

地番 区域 見出	明野町小笠原
----------------	--------

請求 部	所在	北杜市明野町小笠原字山ノ神平			地番	3645番1			
縮 小 力 尺	1/500	精度 区 分	乙一	座標系 番号又 は記号	VIII	分類	地図(法第14条第1項)	種類	地籍図
作 成 年 月 日				備 付 年 月 日 (原図)			補 記 事 項		

これは地図に記録されている内容を証明した書面である。

平成28年7月20日

甲府地方務局韮崎出張所

請番号：15-1

登記官

(1/1)

A4判に縮小

(別枚目)

公用

本ファイルの改ざん・転用・転載を禁止します