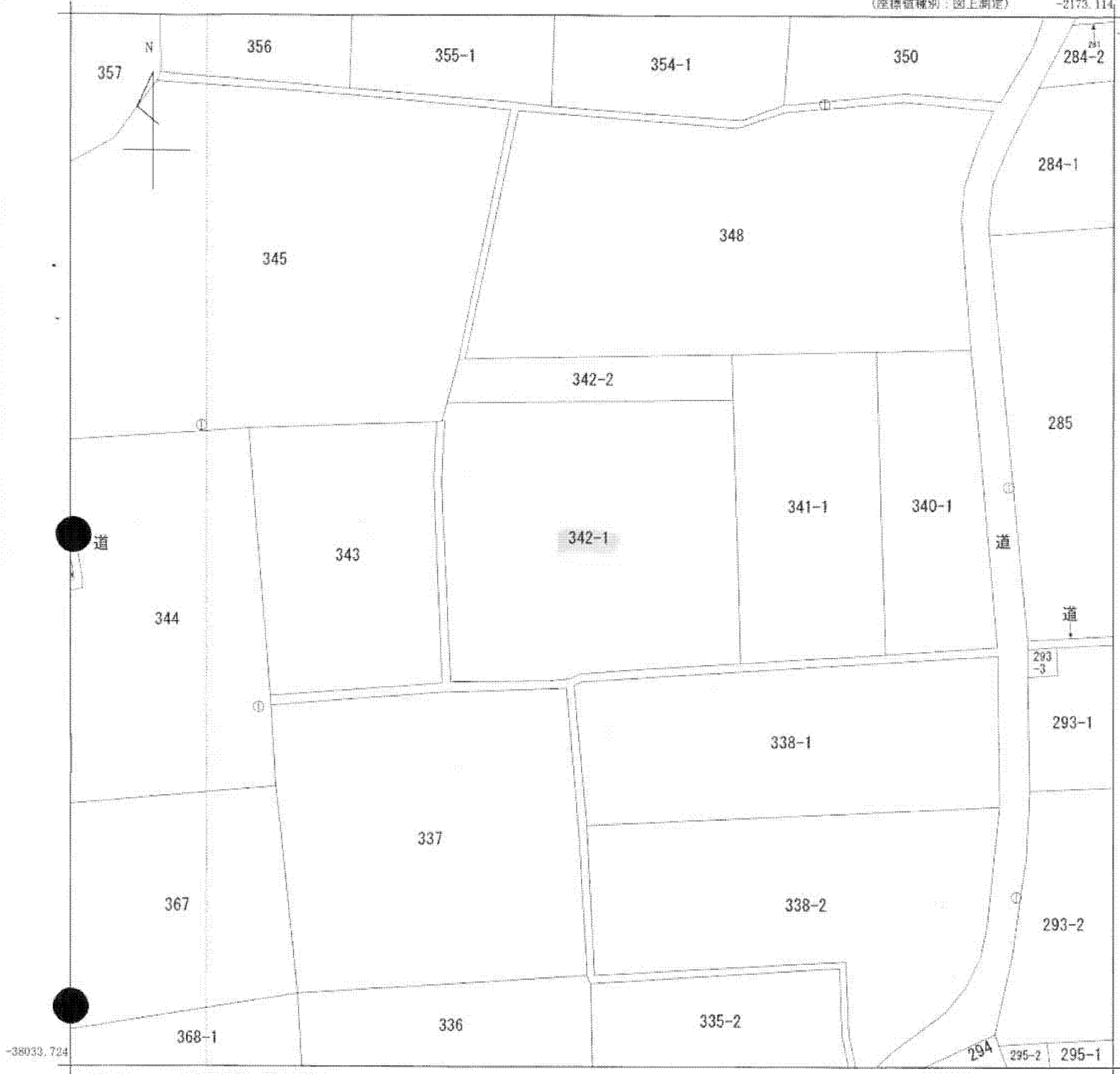


(座標値種別：図上測定)

-2173.114

-37907.724



-38033.724

-2298.114

(座標値種別：図上測定)

(注) 図部座標値は、国土交通省国土地理院が公表した座標補正パラメータによる修正がされています。

地番区域見出
上八田

請求部	所在	南アルプス市上八田字浪木				地番	342番1			
出力尺	1/500	精度区分	乙一	座標系番号又は記号	VIII	分類	地図(法第14条第1項)		種類	地籍図
作成年月日					備付年月日(原図)			補記事項		

これは地図に記録されている内容を証明した書面である。

平成26年7月29日
甲府地方方法務局

申請番号：59-2
(1/1)

登記官

(6 枚目)

公用