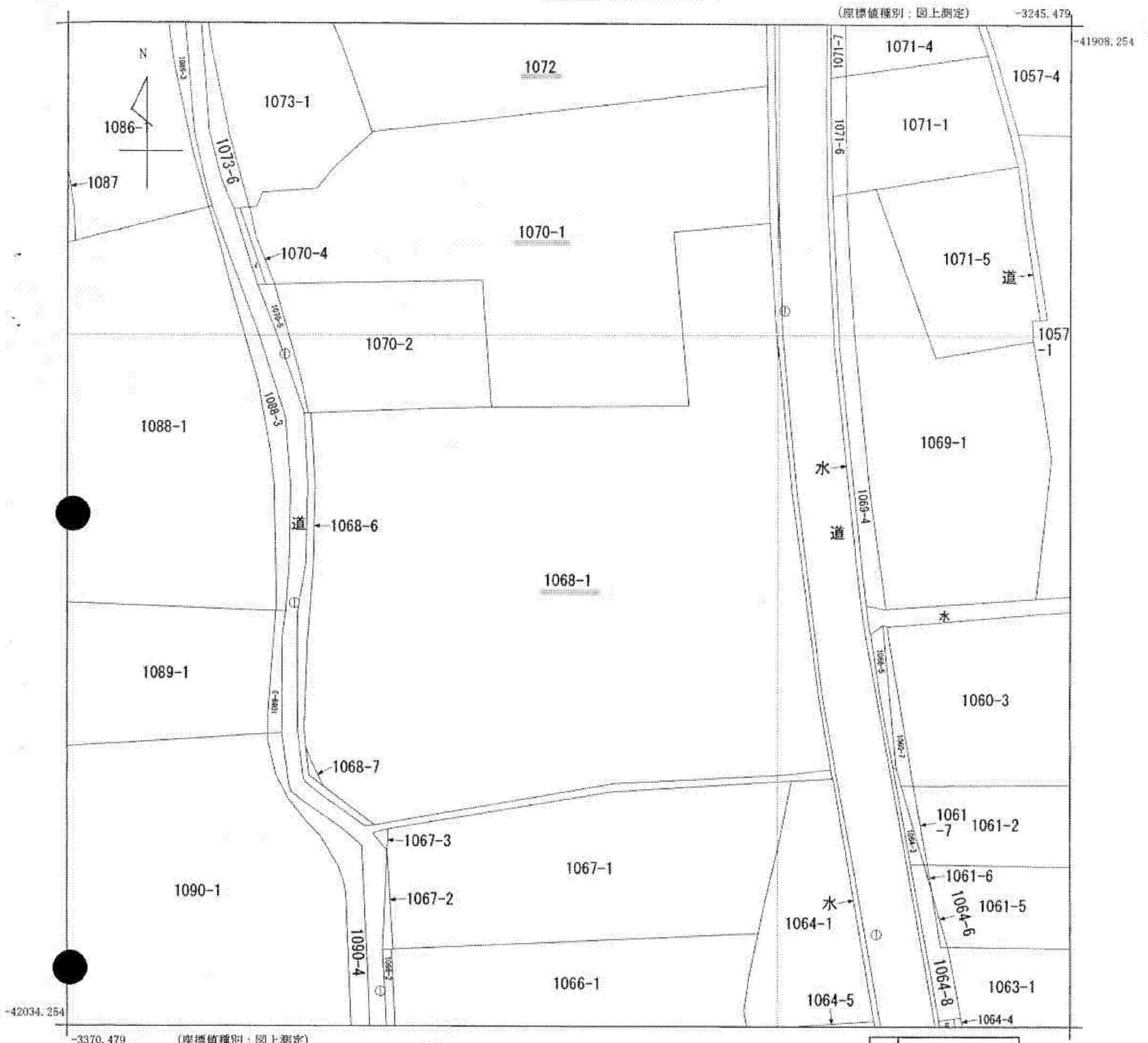


A4判に縮小



地番区域見出
 桃園

(注) 図郭座標値は、国土交通省国土地理院が公表した座標補正パラメータによる修正がされています。

請求分	所在	南アルプス市桃園字大新居				地番	1068番1			
出力縮尺	1/500	精度区分	乙一	座標系番号又は記号	VIII	分類	地図(法第14条第1項)		種類	地籍図
作成年月日					備付年月日(原図)			補記事項		

これは地図に記録されている内容を証明した書面である。
 (甲府地方法務局管轄)

平成25年9月9日
 甲府地方法務局韮崎出張所
 登記官

申請番号：109-3
 (1/1)

(7枚目)

公用