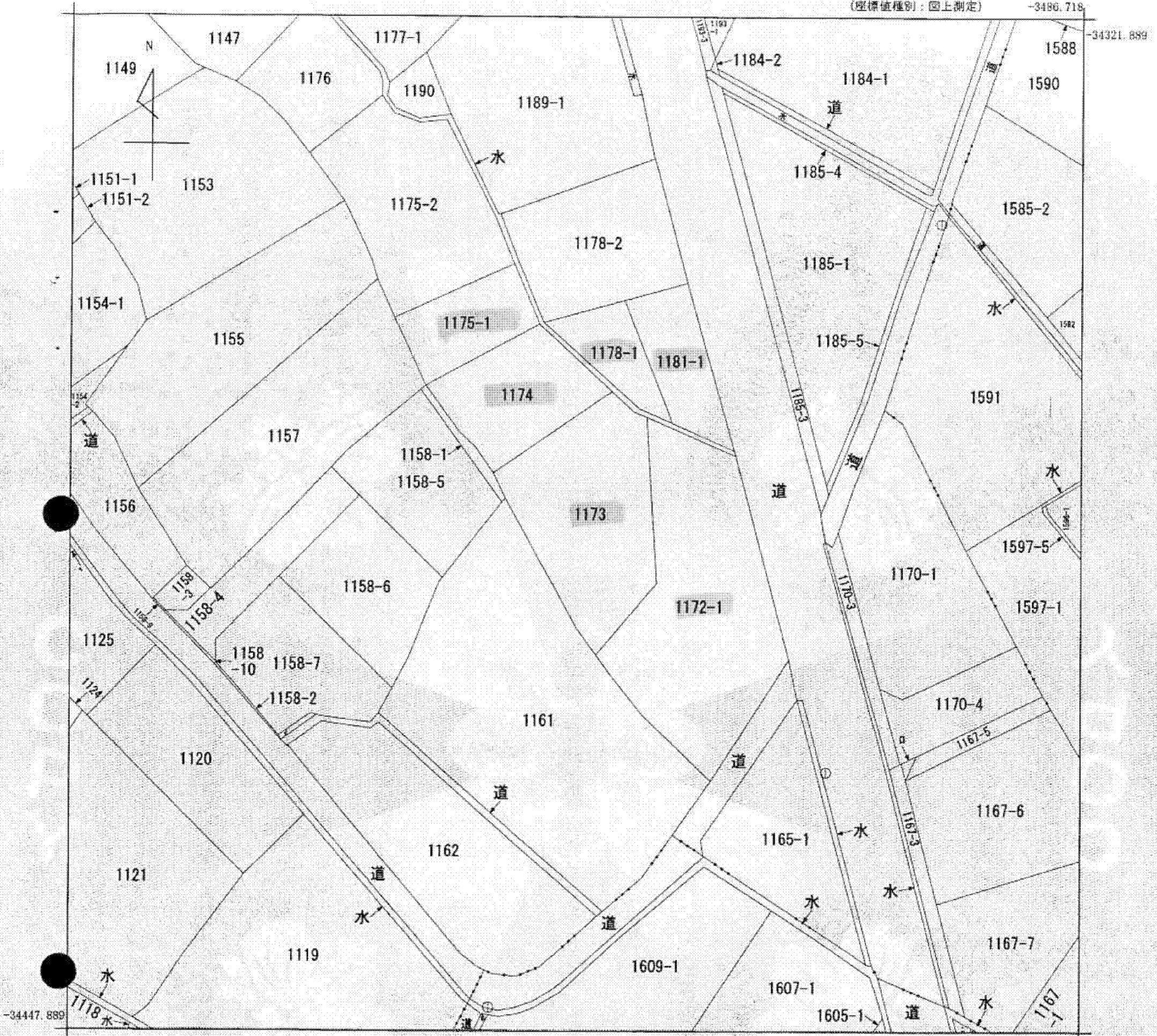


(座標値種別: 図上測定)

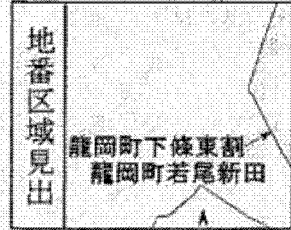
-3486.718

-34321.889



-3611.718 (座標値種別: 図上測定)

(注) 図面座標値は、国土交通省国土地理院が公表した座標補正パラメータによる修正がされています。



A 龍岡町下條東割

請求部	所在 蕪崎市龍岡町若尾新田字清水久保			地番	1173番				
出力縮尺	1/500	精度区分	乙一	座標系番号又は記号	VIII	分類	地図(法第14条第1項)	種類	地籍図
作成年月日				備付年月日(原図)			補事項		

これは地図に記載されている内容を証明した書面である。

A 4 判 に 縮 小

平成25年2月19日

甲府地方方法務局蕪崎出張所
 登記官

申請番号: 7-1
 (1/1)

(14 枚目)

公用