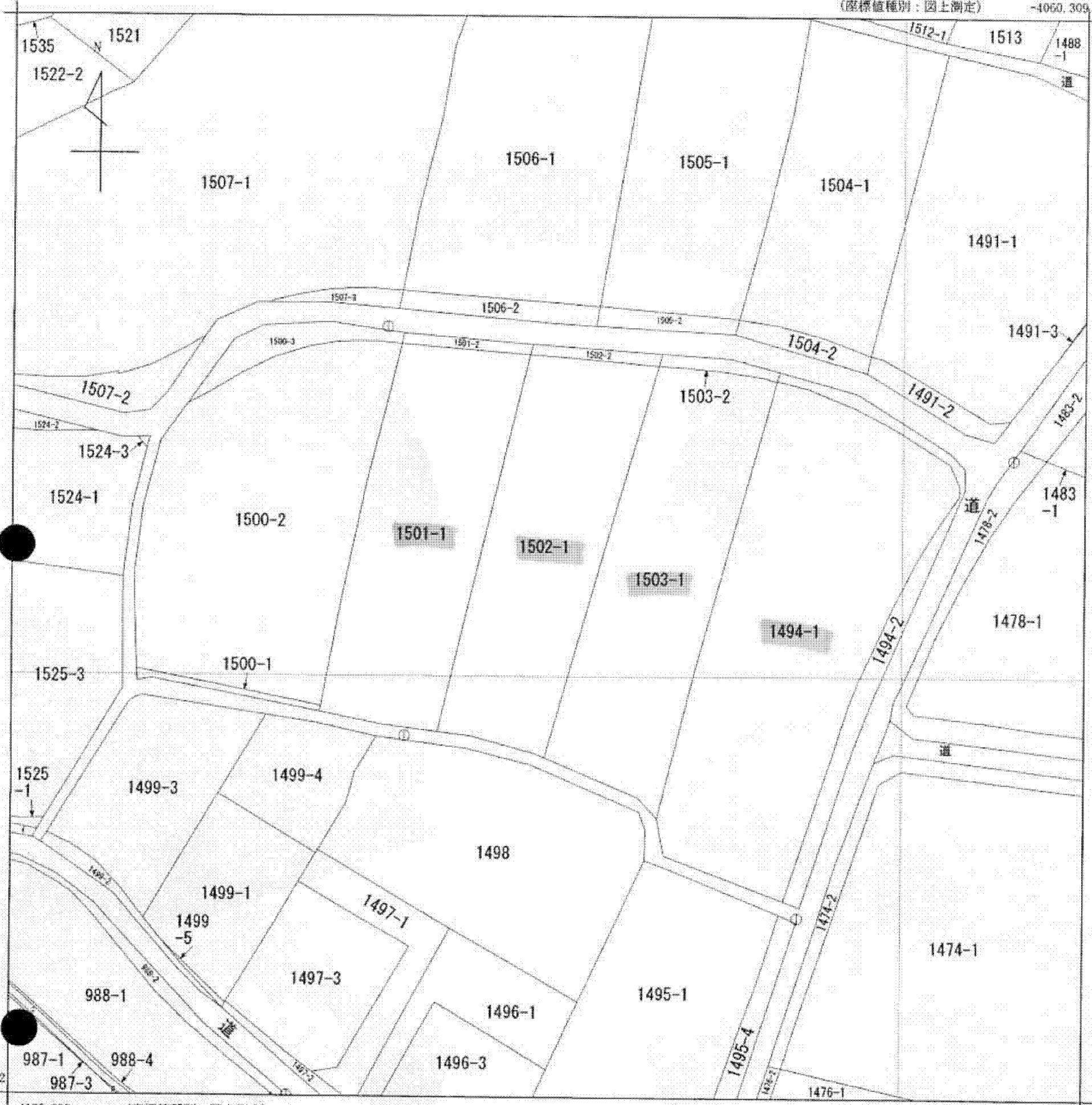


1 1525-2  
 2 987-2  
 3 988-3  
 4 水

A 4 判 に 縮 小

(座標値種別：図上測定) -4060.309



-34646.742

-4185.309 (座標値種別：図上測定)

(注) 図郭座標値は、国土交通省国土地理院が公表した座標補正パラメータによる修正がされています。

地番区域見出  
 大草町上條東割

請求部	所在	蕪崎市大草町上條東割字丸山東				地番	1502番1			
出力尺	1/500	精度区分	乙一	座標系番号又は記号	VIII	分類	地図(法第14条第1項)		種類	地籍図
作成年月日					備付年月日(原図)			補記事項		

これは地図に記録されている内容を証明した書面である。

(甲府地方法務局蕪崎出張所管轄)

平成26年2月19日

甲府地方法務局

申請番号：15-1

登記官

(1/1)

(6枚目)

公用