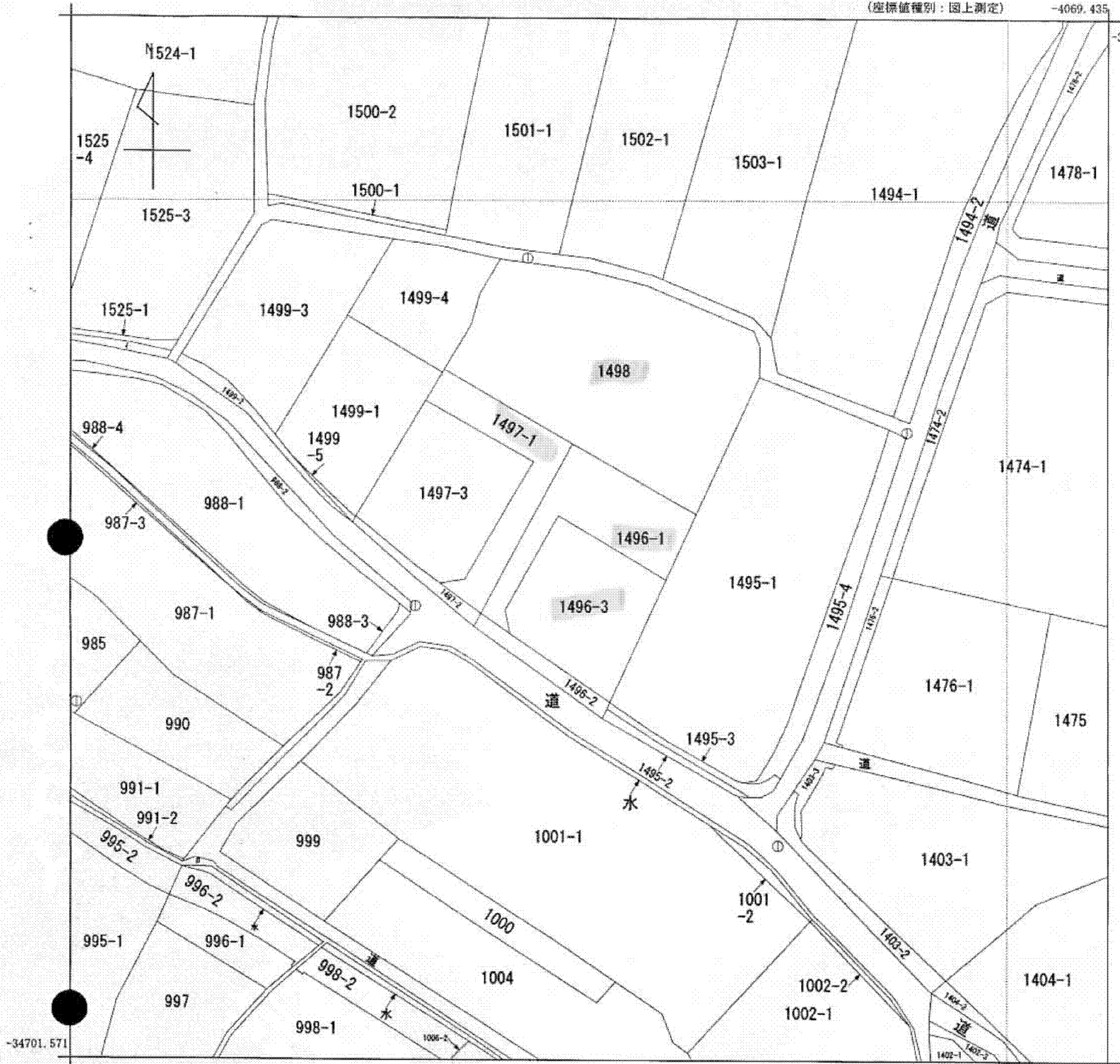


(座標値種別：図上測定)

-4069.435

-34575.571



-4194.435 (座標値種別：図上測定)

(注) 図郭座標値は、国土交通省国土地理院が公表した座標補正パラメータによる修正がされています。

地番区域見出
大草町上條東割

請求部	所在	蕨崎市大草町上條東割字丸山東				地番	1496番1			
出力縮尺	1/500	精度区分	乙一	座標系番号又は記号	VIII	分類	地図(法第14条第1項)		種類	地籍図
作成年月日					備付年月日(原図)			補記事項		

これは地図に記録されている内容を証明した書面である。

平成25年4月9日

甲府地方方法務局蕨崎出張所

登記官

申請番号：21-1

(1/1)

(8 枚目)

A4判に縮小

公用