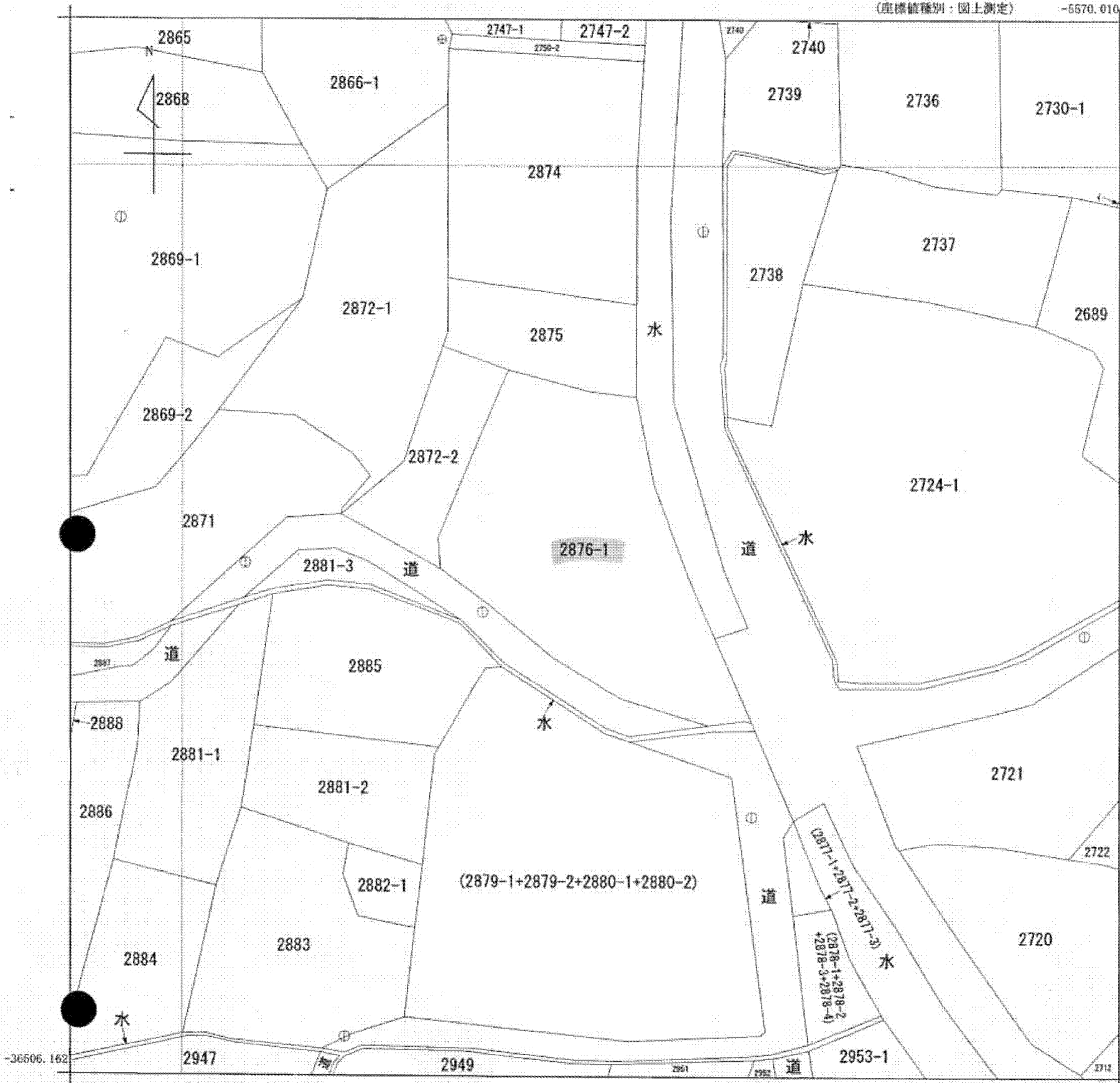


(座標値種別：図上測定) -5570.010

-36380.162



-5695.010 (座標値種別：図上測定)

(注) 図郭座標値は、国土交通省国土地理院が公表した座標補正パラメータによる修正がされています。

地番区域見出
旭町上條南割

請求部	所在	蕪崎市旭町上條南割字樫山				地番	2876番1			
出力縮尺	1/500	精度区分	乙一	座標系番号又は記号	VIII	分類	地図(法第14条第1項)		種類	地籍図
作成年月日					備付年月日(原図)			補記事項		

これは地図に記録されている内容を証明した書面である。

(甲府地方法務局蕪崎出張所管轄)

平成26年2月19日

甲府地方法務局

登記官

申請番号：16-1

(1/1)

(6枚目)

公用