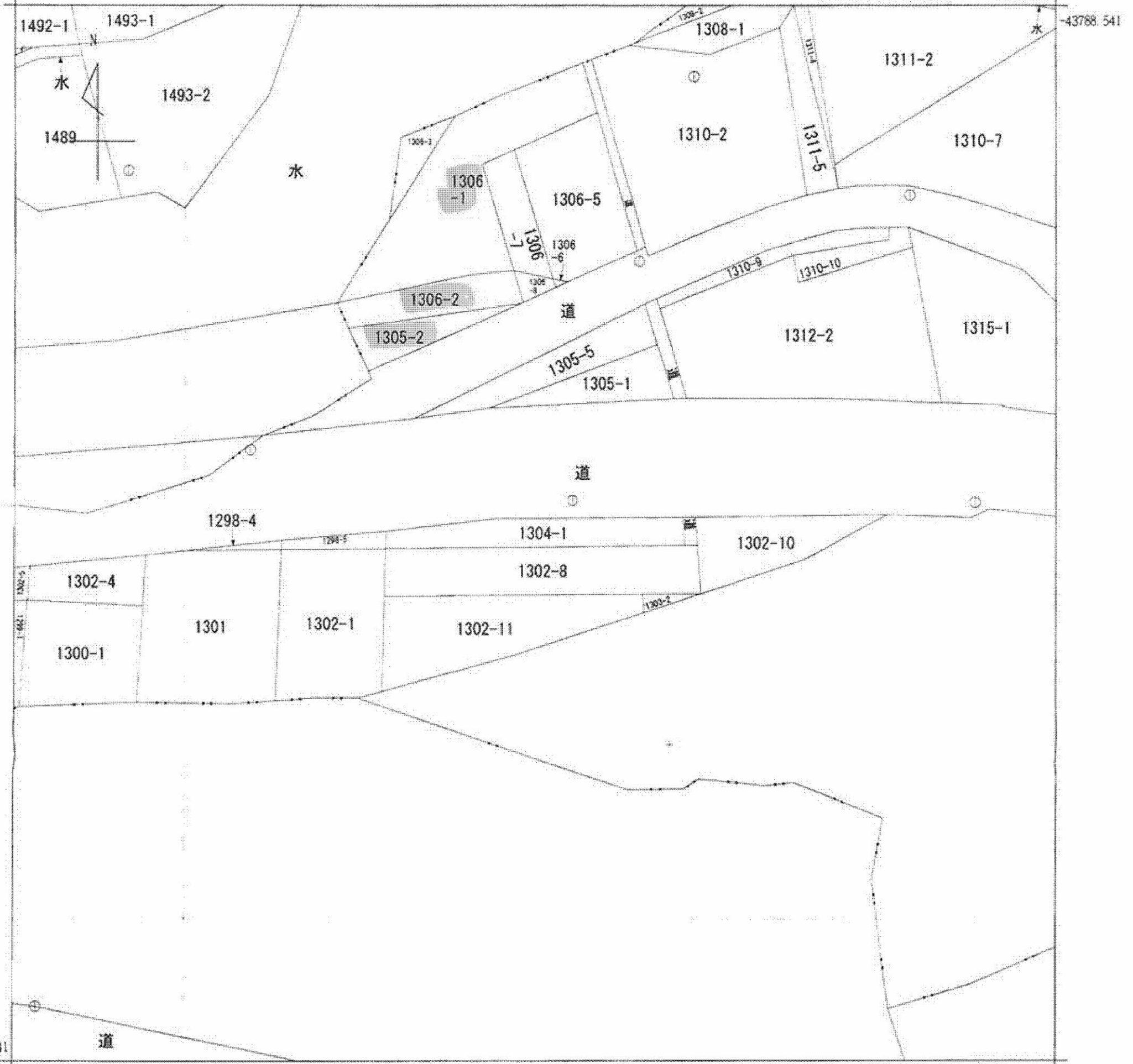


(座標値種別：図上測定) +29622.371



+29497.371 (座標値種別：図上測定)

(注) 国土交通省国土地理院が公表した座標補正パラメータ(touhokutaiheiyouoki2011.par)による修正がされています。

地番区域見出	笹子町黒野田
--------	--------

本ファイルの改ざん・転用・転載を禁止します

請求部	所在	大月市笹子町黒野田字安成			地番	1304番1	
出力尺	1/500	精度区分	甲三	座標系又は記号	Ⅷ	分類	地図(法第14条第1項)
種類	地籍図		作成年月日	昭和59年2月	備付年月日(原図)	昭和61年4月1日	補記事項

これは地図に記録されている内容を証明した書面である。

平成29年10月17日  
甲府地方法務局大月支局  
登記官

求番号：3-4  
1/1

(( 7 枚目))

公用