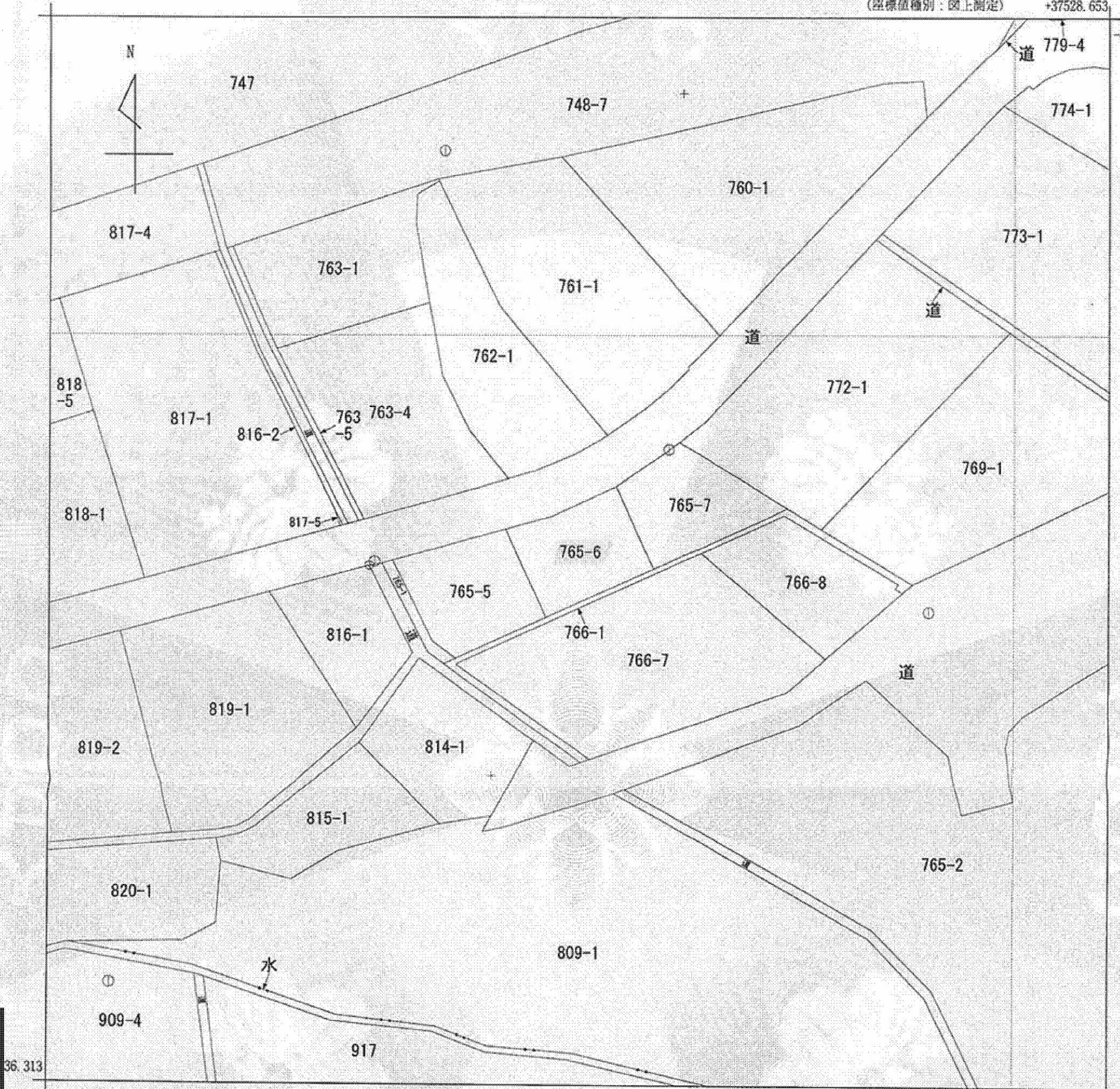


(座標値種別：図上測定) +37528.653

-44010.313



+37403.653 (座標値種別：図上測定)

(注) 国土交通省国土地理院が公表した座標補正パラメータ(touhokutaiheiyouoki2011.par)による修正がされています。

| | |
|--------|-------|
| 地番区域見出 | 大月町真木 |
|--------|-------|

| | | | | | | | | | |
|-------|--------|-------------|-----------|------------|----|-------|--------------|----|-----|
| 請求部 | 所在 | 大月市大月町真木字原平 | | | 地番 | 765番6 | | | |
| 出縮力尺 | 1/500 | 精度区分 | 甲三 | 座標系番号又は記号 | Ⅷ | 分類 | 地図(法第14条第1項) | 種類 | 地籍図 |
| 作成年月日 | 平成1年3月 | | 備付年月日(原図) | 平成2年12月21日 | | 補記事項 | | | |

これは地図に記載されている内容を証明した書面である。

A 4 判 に 縮 小

平成29年12月4日
 甲府地方方法務局大月支局
 登記官

請求番号：19-7
 (1/1)

(5 枚目)

公用

本ファイルの改ざん・転用・転載を禁止します