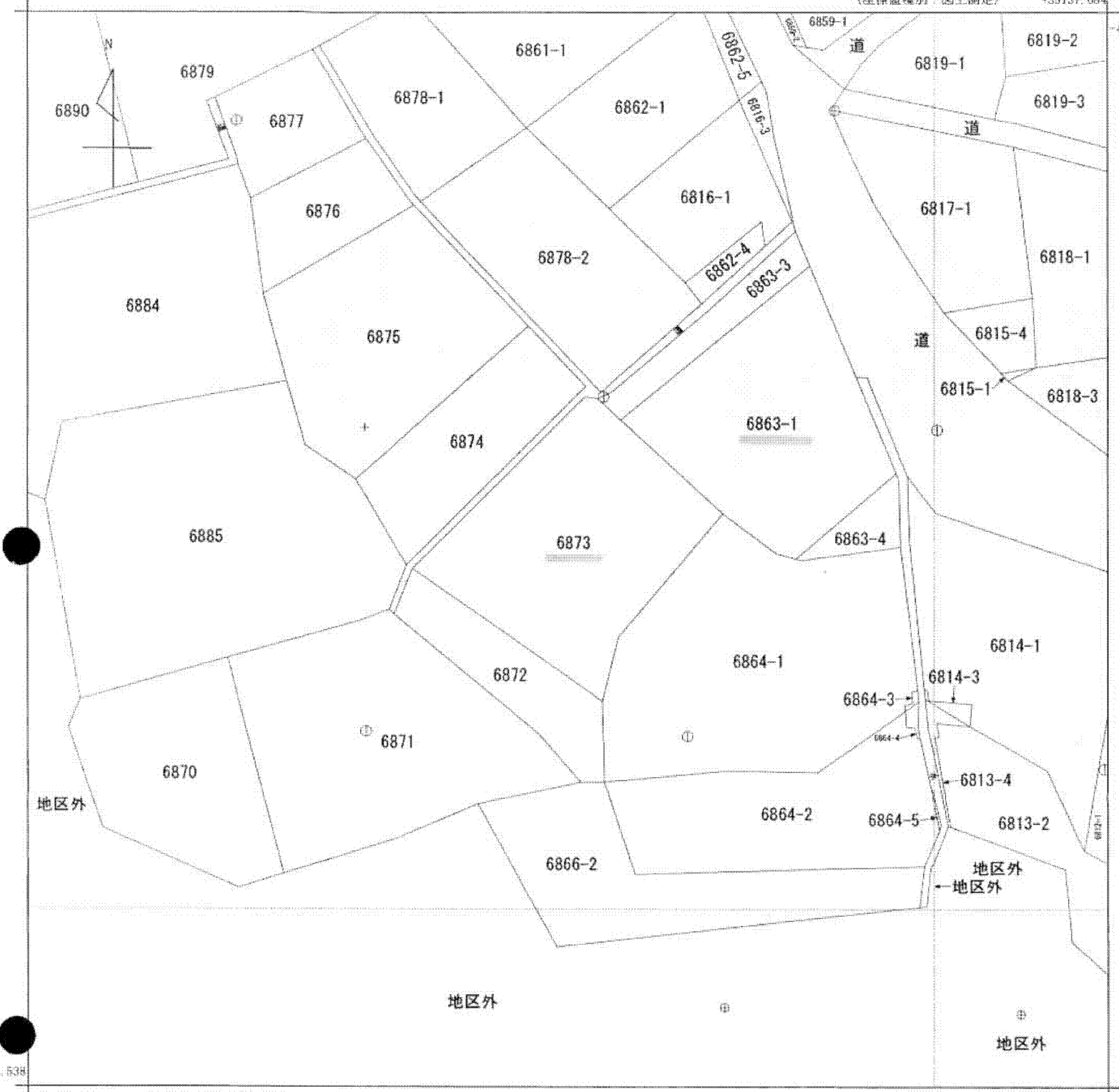


A4判に縮小

(座標値種別：図上測定) +35137.684

+40192.538



+40318.538

+35012.684 (座標値種別：図上測定)

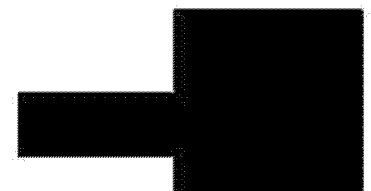


請求部	所在	大月市大月町真木字桑才				地番	6873番			
出力縮尺	1/500	精度区分	甲三	座標系番号又は記号	VIII	分類	地図(法第14条第1項)		種類	地籍図
作成年月日	平成1年3月			備付年月日(原図)	平成2年12月21日			補記事項		

これは地図に記録されている内容を証明した書面である。

平成24年7月2日
甲府地方法務局大月支局
登記官

申請番号：5-1
(1/1)



(8枚目)

公用