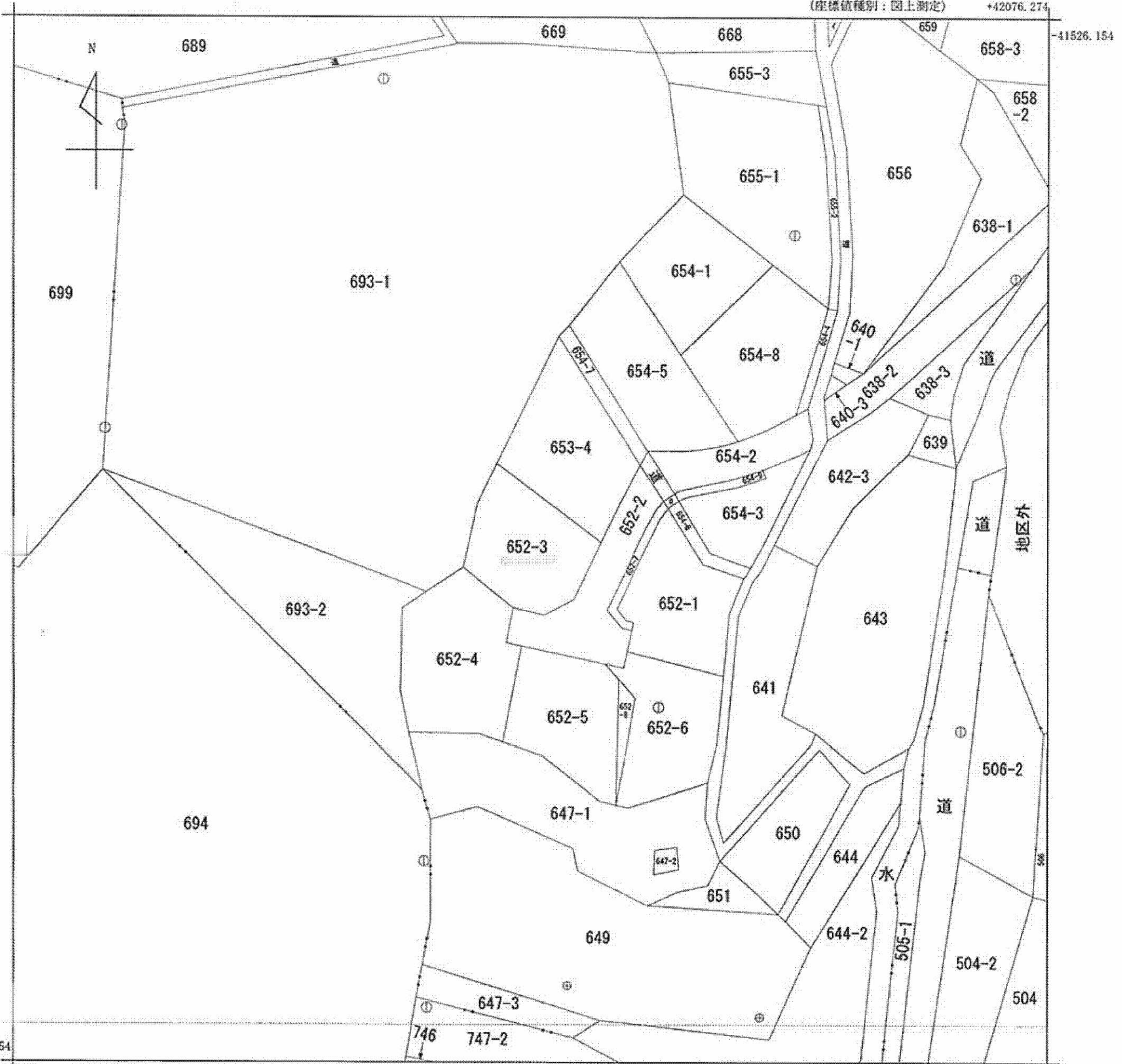


(座標値種別：図上測定) +42076.274



+41951.274 (座標値種別：図上測定)

(注) 国土交通省国土地理院が公表した座標補正パラメータ(touhokutaiheiyuoki2011.par)による修正がされています。

地番区域見出
 七保町葛野

請求部	所在	大月市七保町葛野字猪久保				地番	652番3			
出縮	力尺	1/500	精度区	甲三	座標系番号又は記号	VIII	分類	地図(法第14条第1項)	種類	地籍図
作成年月日	平成4年3月			備付年月日(原図)	平成5年12月24日		補記事項			

これは地図に記録されている内容を証明した書面である。

平成28年8月30日
 甲府地方方法務局大月支局
 登記官

申請番号：3-6
 (1/1)

(7枚目)

公用

本ファイルの改ざん・転用・転載を禁止します