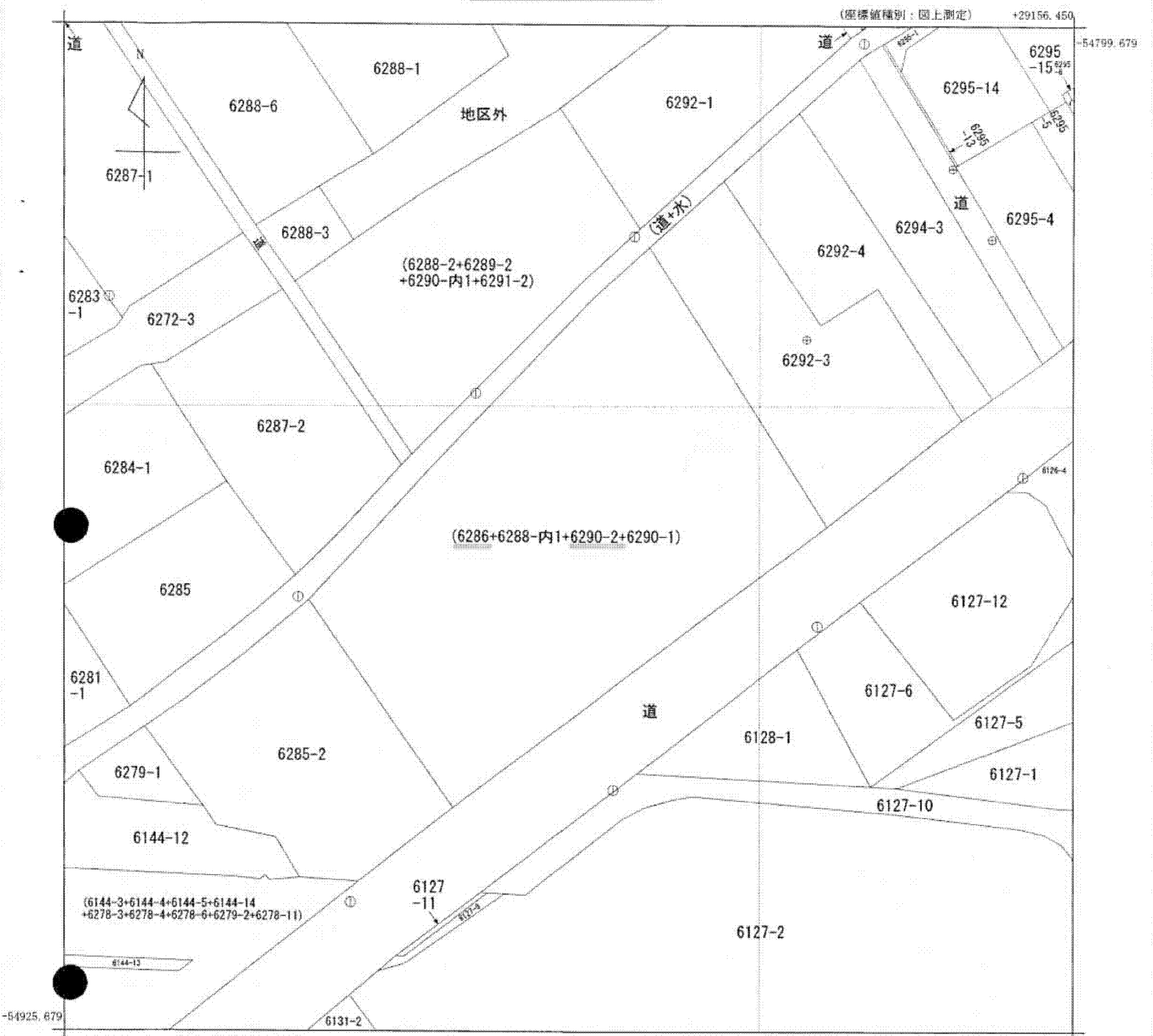


A4判に縮小



(注) 図郭座標値は、国土交通省国土地理院が公表した座標補正パラメータによる修正がされています。

地番区域見出  
下吉田

請求部	所在	富士吉田市下吉田字新田				地番	6286番			
出力尺	1/500	精度区分	甲二	座標系番号又は記号	VIII	分類	地図(法第14条第1項)		種類	地籍図
作成年月日	平成6年3月			備付年月日(原図)	平成8年8月1日			補記事項		

これは地図に記録されている内容を証明した書面である。

平成25年9月17日  
甲府地方方法務局吉田出張所  
登記官

申請番号：3-1  
(1/1)

