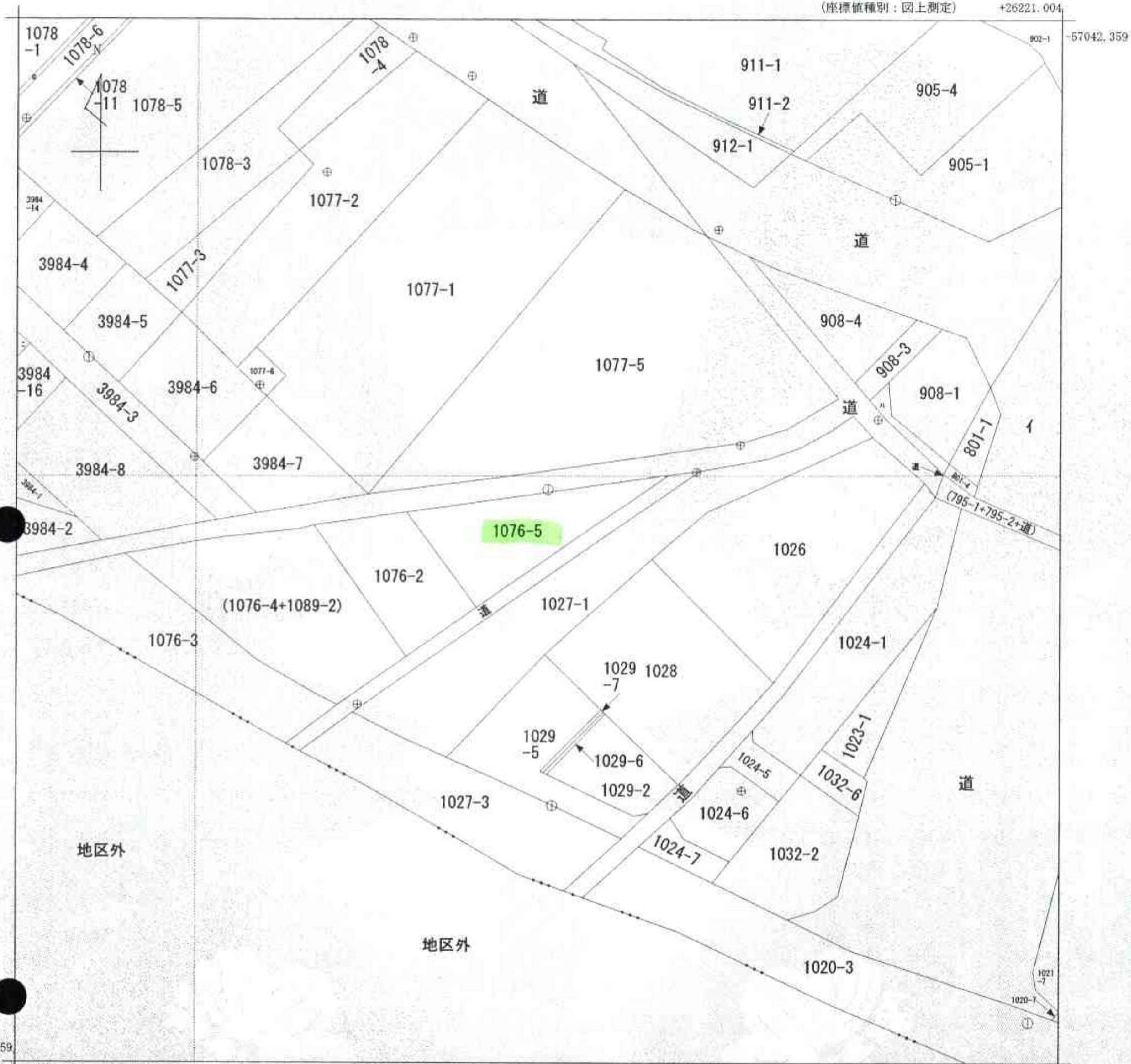


イ (754-1+754 75-1+775-2 +785-4+道)
 -2+756+772 +775-3+775 Ⅱ 1078-10
 -1+772-2+7 -4+775-5+7 Ⅲ 908-5
 73-1+774+7 75-6+776-2 = 3984-10

(座標値種別：図上測定) +26221.004



地区外

地区外



請求部分	所在	富士吉田市松山五丁目				地番	1076番5			
出力縮尺	1/500	精度区分	甲二	座標系番号又は記号	VIII	分類	地図(法第14条第1項)		種類	地籍図
作成年月日	平成2年11月1日			備付年月日(原図)	平成3年4月1日		補記事項			

これは地図に記録されている内容を証明した書面である。

A 4判に縮小

平成23年11月29日
 甲府地方方法務局吉田出張所
 登記官

申請番号：8-1
 (1/1)

(5枚目)

公用