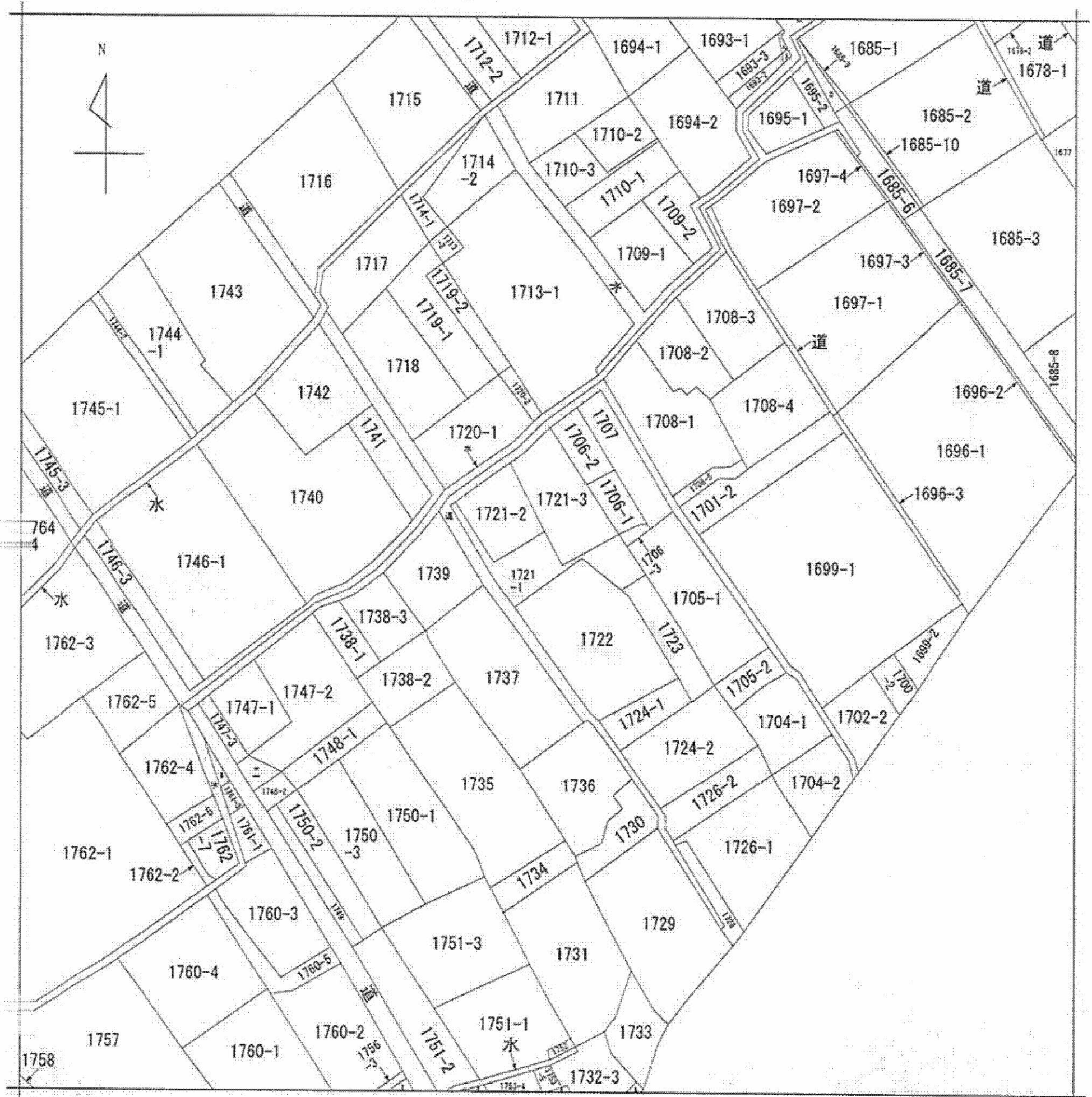
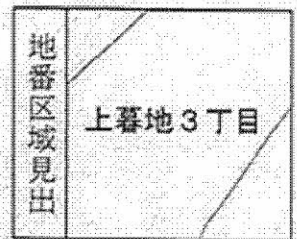


イ 1673-1 ホ 1761-2 フ 1732-2
 エ 1685-5 ヘ 1693-5 ス 1756-2
 カ 1690 ト 1693-4 セ 道
 キ 1747-4 テ 1732-1 ツ 1753-2



(注) 地図に準ずる図面は、土地の区画を明確にした不動産登記法所定の地図が備え付けられるまでの間、これに代わるものとして備え付けられている図面で、土地の位置及び形状の概略を記載した図面です。



請求部	所在	富士吉田市上暮地三丁目			地番	1721番1		
出縮力尺	1/600	精度区分	座標系番号又は記号	分類	地図に準ずる図面		種類	旧土地台帳附属地図
作成年月日			備付年月日(原図)		補記事項			

これは地図に準ずる図面に記録されている内容を証明した書面である。

A 4 判 に 縮 小

平成27年10月16日
 甲府地方法務局吉田出張所
 登記官

申請番号：29-4
 (1/1)

(6 枚目)

公用

本ファイルの改ざん・転用・転載を禁止します