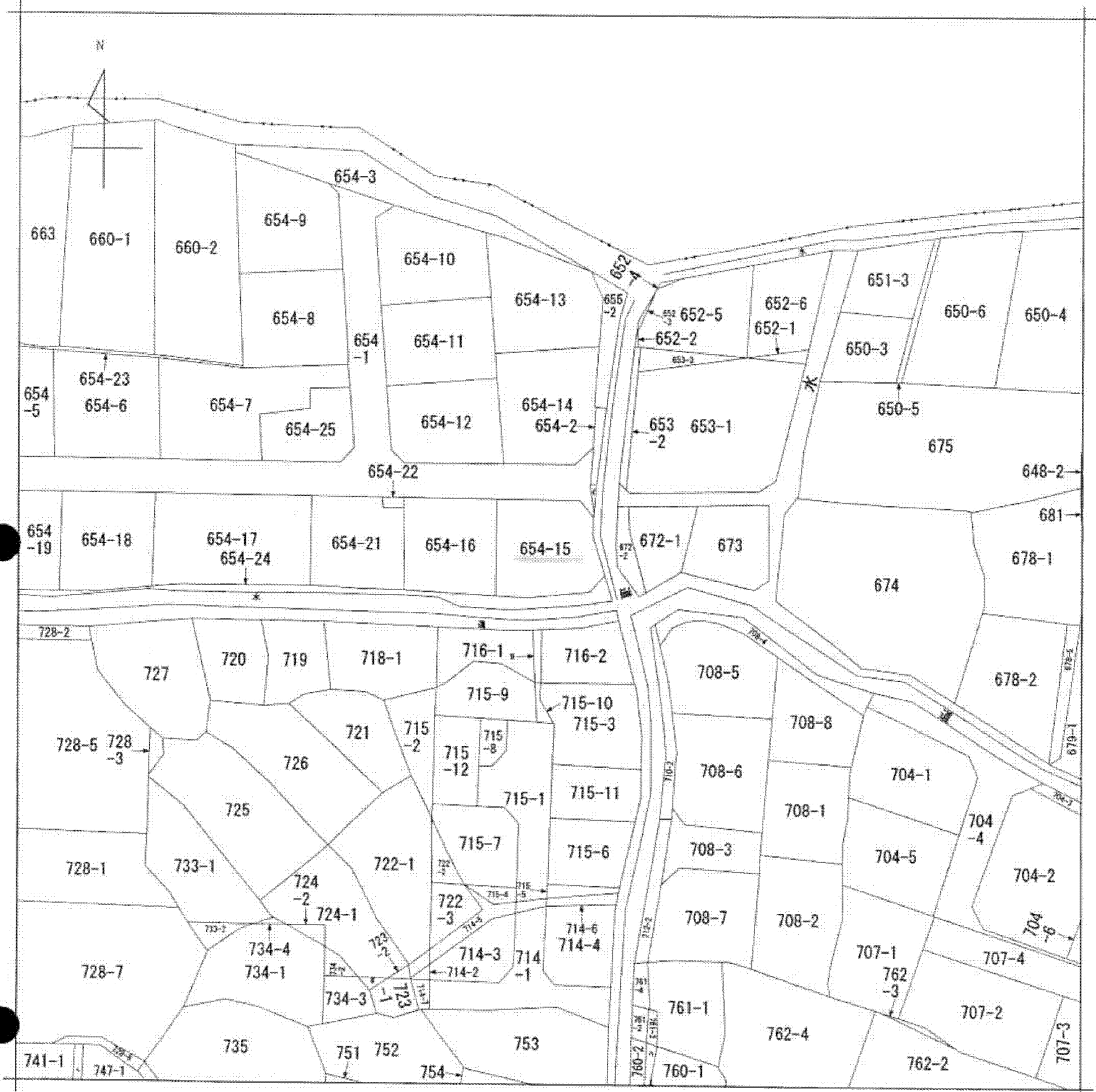
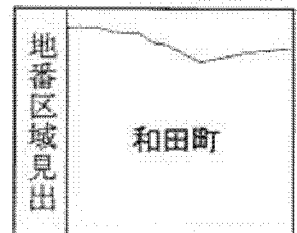


A4判に縮小



(注) 地図に準ずる図面は、土地の区画を明確にした不動産登記法所定の地図が備え付けられるまでの間、これに代わるものとして備え付けられている図面で、土地の位置及び形状の概略を記載した図面です。



請求部分	所在	甲府市和田町字水口				地番	654番15		
出力縮尺	1/600	精度区分	座標系番号又は記号	分類	地図に準ずる図面		種類	旧土地台帳附属地図	
作成年月日				備付年月日(原図)	昭和56年2月		補記事項		

これは地図に準ずる図面に記録されている内容を証明した書面である。

(甲府地方法務局管轄)

平成25年3月12日

甲府地方法務局 荳崎出張所

申請番号：15-2

登記官

(1/1)