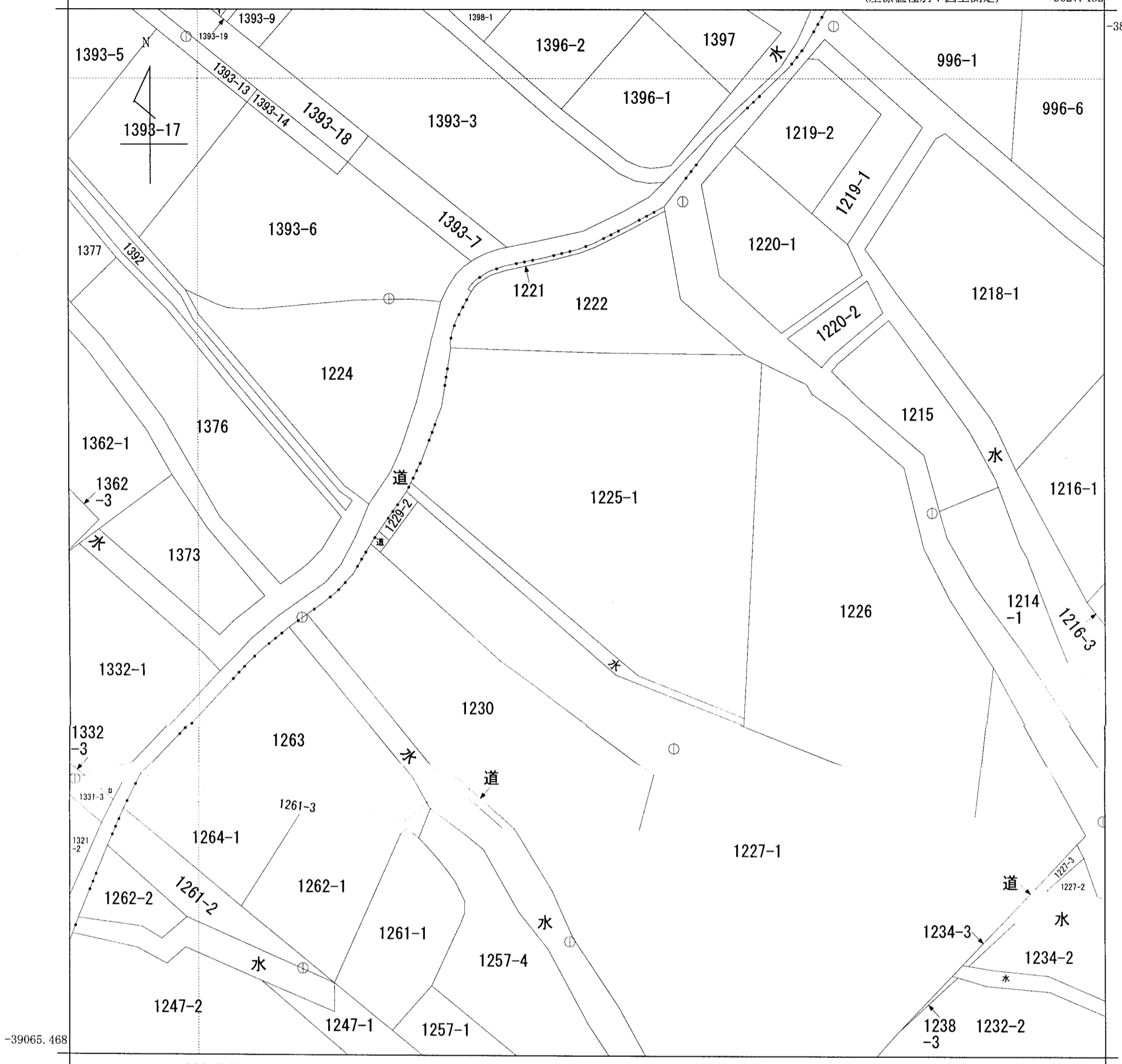


(座標値種別：図上測定)

+3627.482

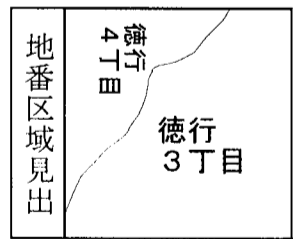
-38939.468



-39065.468

+3502.482 (座標値種別：図上測定)

(注) 国土交通省国土地理院が公表した座標補正パラメータ (touhokutaiheiyouoki2011.par) による修正がされています。



請求部	所在	甲府市徳行三丁目				地番	1225番1			
出力縮尺	1/500	精度区分	甲二	座標系番号又は記号	VIII	分類	地図(法第14条第1項)		種類	地籍図
作成年月日					備付年月日(原図)			補記事項		

これは地図に記録されている内容を証明した書面である。

平成27年2月19日
 甲府地方法務局

申請番号：22-3
 (1/1)

登記官

釘宮崇郎

