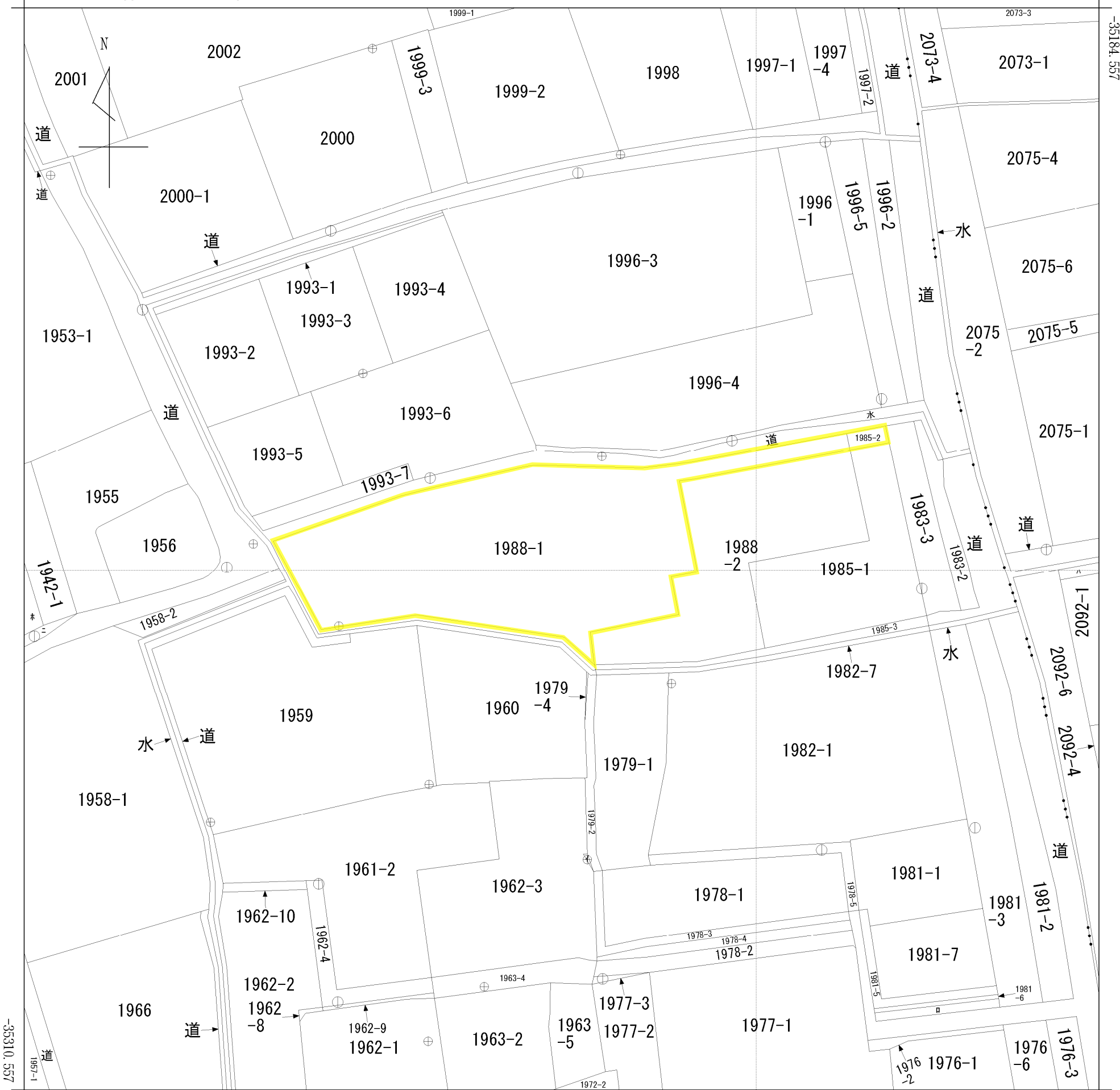


イ 1979-3 ハ 2092-2 ホ 1941-1
 □ 1981-4 ニ 1942-2

(座標値種別：測量成果) +3540.012



+3415.012 (座標値種別：測量成果)

(注) 国土交通省国土地理院が公表した座標補正パラメータ(touhokutaiheiyouki2011.par)による修正がされています。

地番区域見出
 千塚3丁目
 千塚4丁目

請求部	所在	甲府市千塚四丁目				地番	1988番1			
出力縮尺	1/500	精度区分	甲二	座標系番号又は記号	VIII	分類	地図(法第14条第1項)		種類	地籍図
作成年月日	平成19年2月			備付年月日(原図)	平成21年3月			補事項		