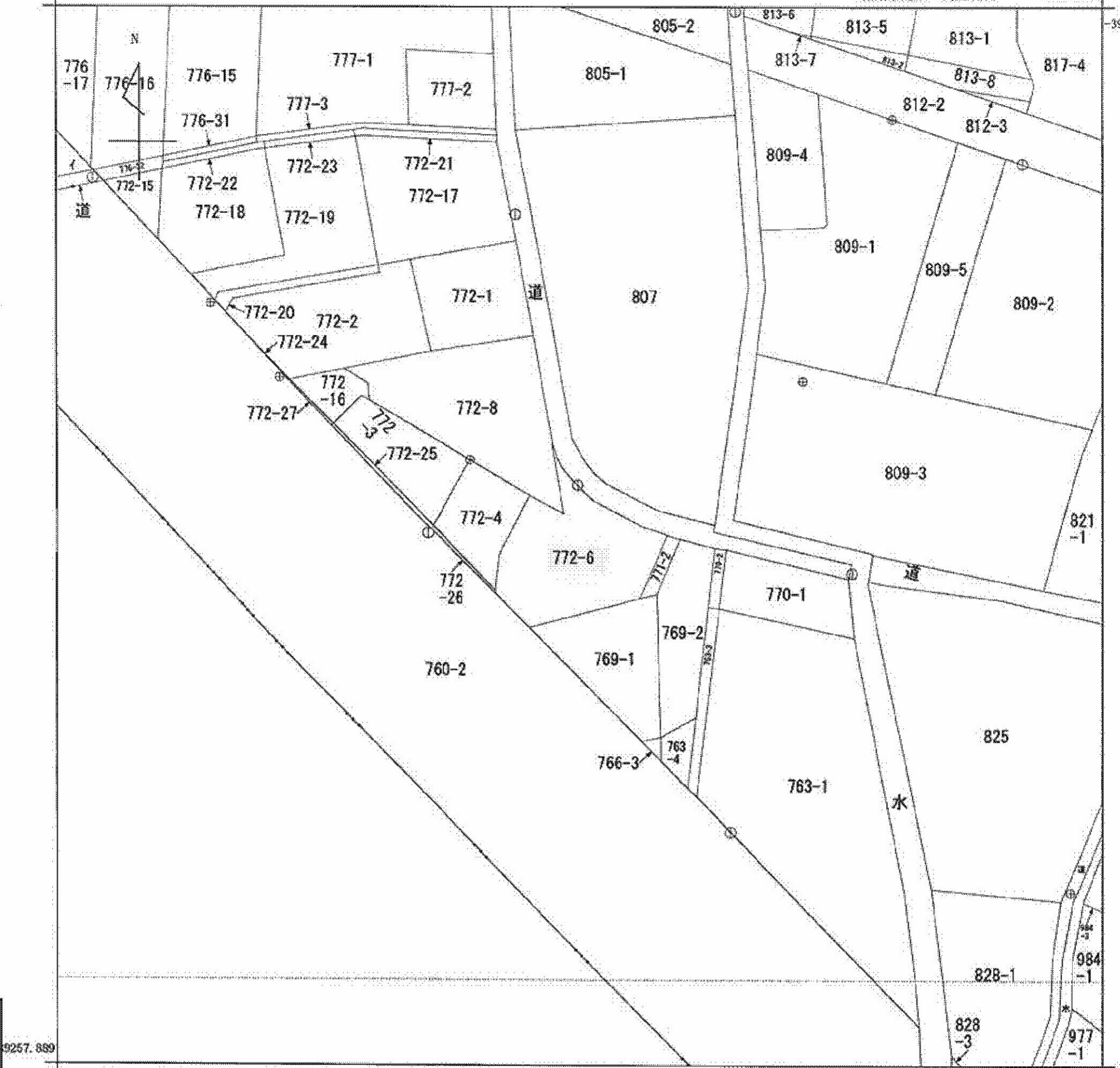


(座標値種別：測量成果)

+5673.328

-39131.889



9257.889

+5548.328

(座標値種別：測量成果)

(注) 国土交通省国土地理院が公表した座標補正パラメータ(touhokutaiheiyouuki2011.par)による修正がされています。

地番区域見出し	高畑2丁目
---------	-------

請求部	所在	甲府市高畑二丁目				地番	772番6			
出力尺	1/500	精度区分	甲二	座標系番号又は記号	VIII	分類	地図(法第14条第1項)		種類	地籍図
作成年月日				備付年月日(原図)			補記事項			

これは地図に記録されている内容を証明した書面である。

平成28年2月22日
甲府地方法務局

申請番号：20-1
(1/1)

登記官

(7 枚目)

A 4 判 に 縮 小

公用

本ファイルの改ざん・転用・転載を禁止します