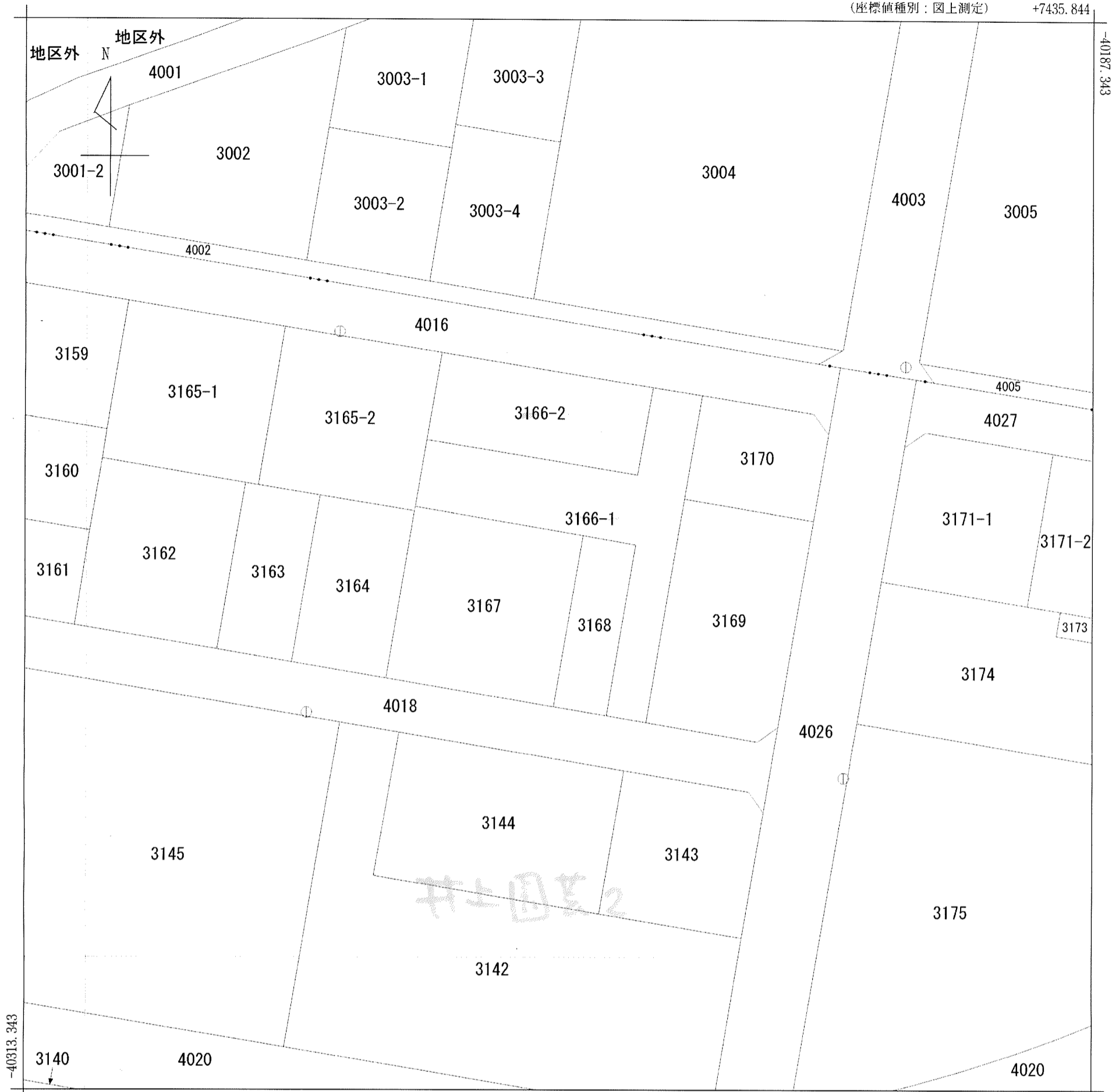


(座標値種別：図上測定) +7435.844



+7310.844 (座標値種別：図上測定)

(注) 国土交通省国土地理院が公表した座標補正パラメータ (touhokutaiheiyouuki2011.par) による修正がされています。

地番区域見出	住吉4丁目
	住吉5丁目

請求部	所在	甲府市住吉五丁目				地番	3166番1			
出力縮尺	1/500	精度区分	甲二	座標系番号又は記号	VIII	分類	地図(法第14条第1項)国調法19-5指定		種類	土地区画整理所在図
作成年月日					備付年月日(原図)			補記事項		