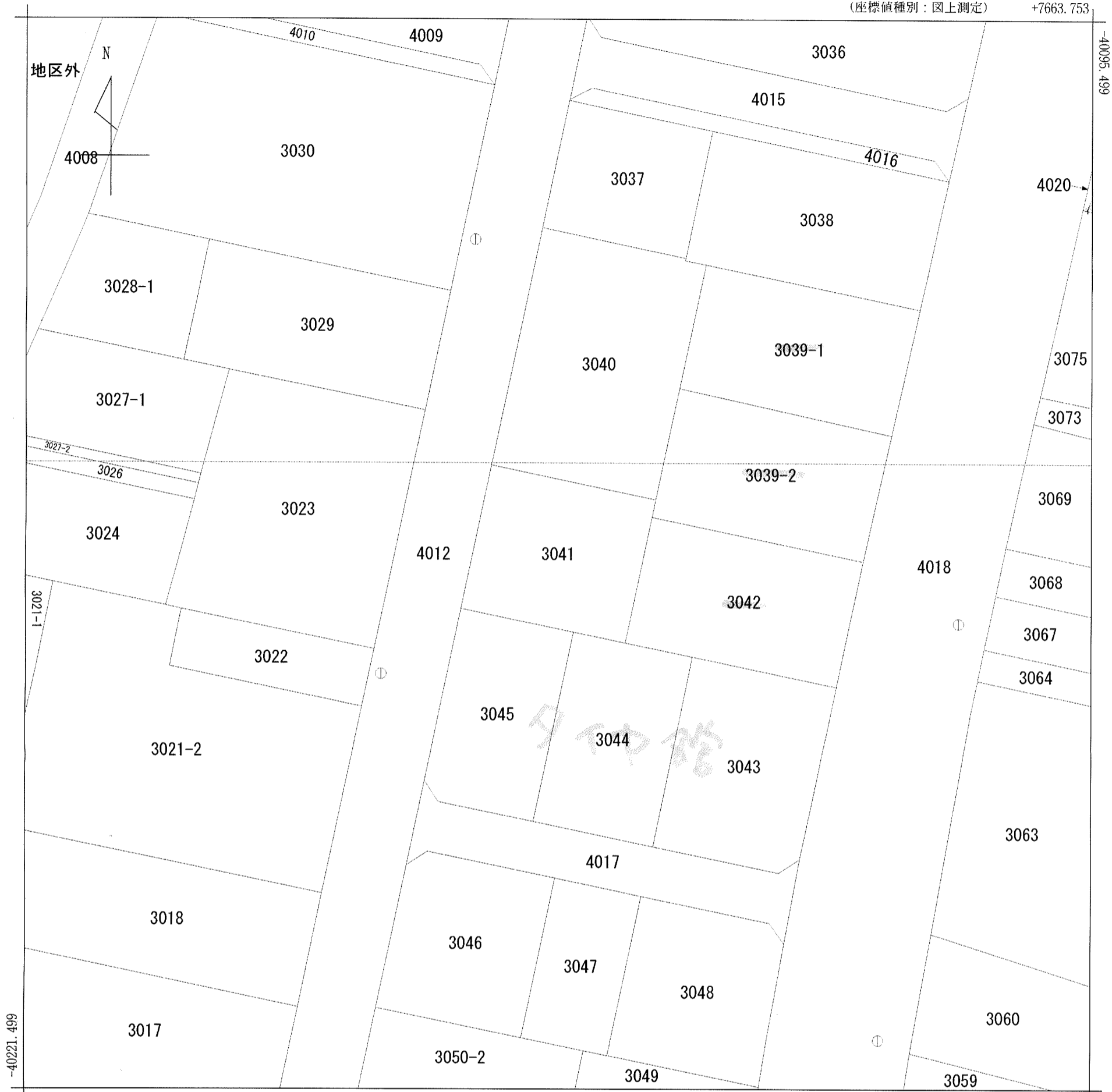


(座標値種別：図上測定)

+7663.753



+7538.753 (座標値種別：図上測定)

(注) 国土交通省国土地理院が公表した座標補正パラメータ(touhokutaiheiyouoki2011.par)による修正がされています。

地番区域見出
住吉4丁目

請求部	所在	甲府市住吉四丁目				地番	3041番			
出力縮尺	1/500	精度区分	甲二	座標系番号又は記号	VIII	分類	地図(法第14条第1項)国調法19-5指定		種類	土地区画整理所在図
作成年月日					備付年月日(原図)			補事項		