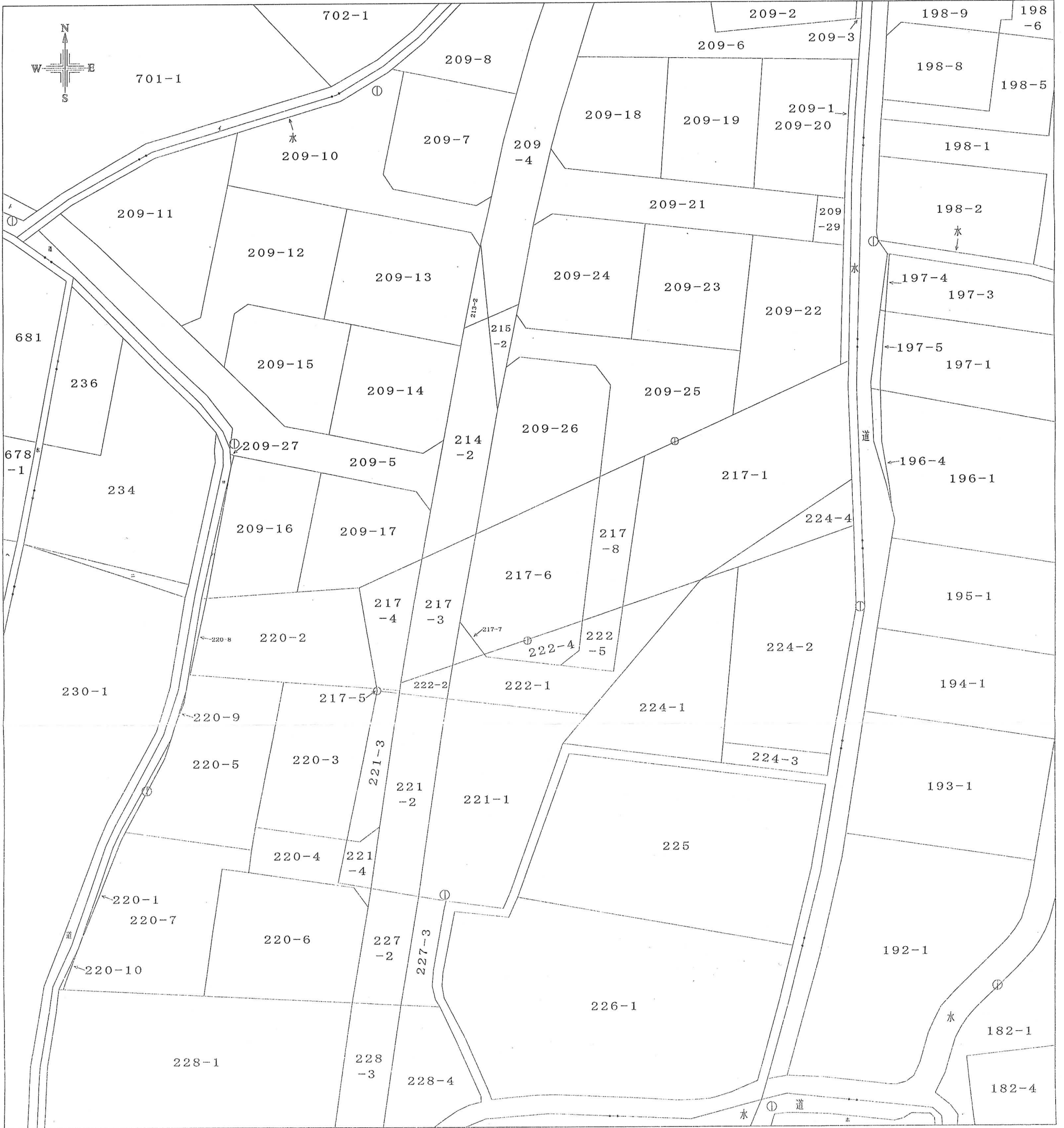


イ 道  
 ロ 水  
 ハ 209-28  
 ニ 233-3  
 ホ 359-1  
 ヘ 671  
 ト 701-4



請求 部分	所在	甲府市桜井町下十石	地番	217番6		
縮尺	1/500					

これは地図の写しである。

平成17年6月1日

甲府地方法務局

登記官 石川 敏子

