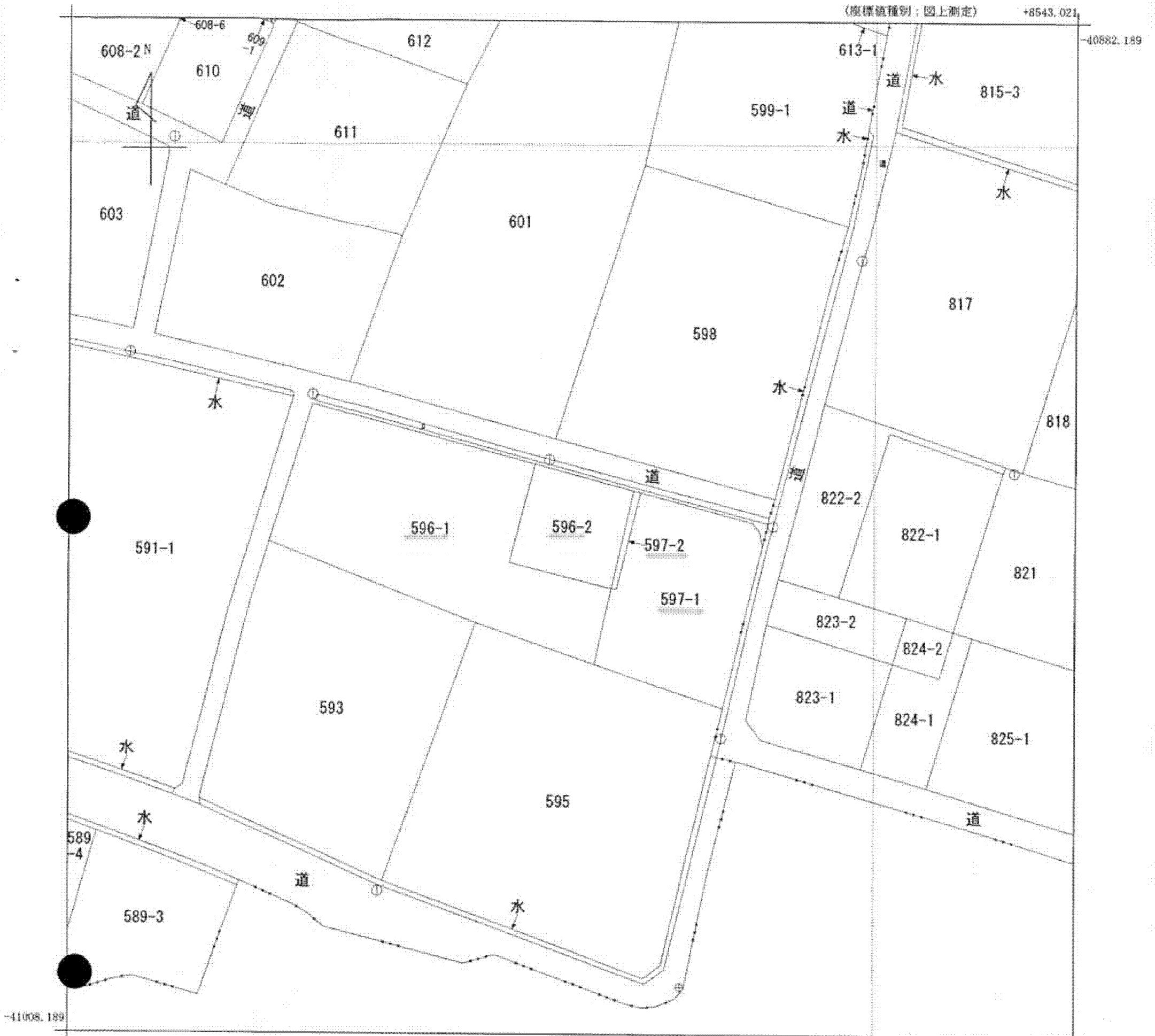
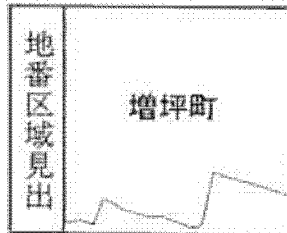


A4判に縮小



(注) 図郭座標値は、国土交通省国土地理院が公表した座標補正パラメータによる修正がされています。



請求部	所在	甲府市増坪町字堂ノ前				地番	596番2			
出力縮尺	1/500	精度区分	甲三	座標系番号又は記号	VIII	分類	地図(法第14条第1項)		種類	地籍図
作成年月日					備付年月日(原図)	昭和58年1月		補記事項		

これは地図に記録されている内容を証明した書面である。

(甲府地方法務局管轄)

平成25年3月5日

甲府地方法務局葦崎出張所

登記官

申請番号: 33-7

(1/1)