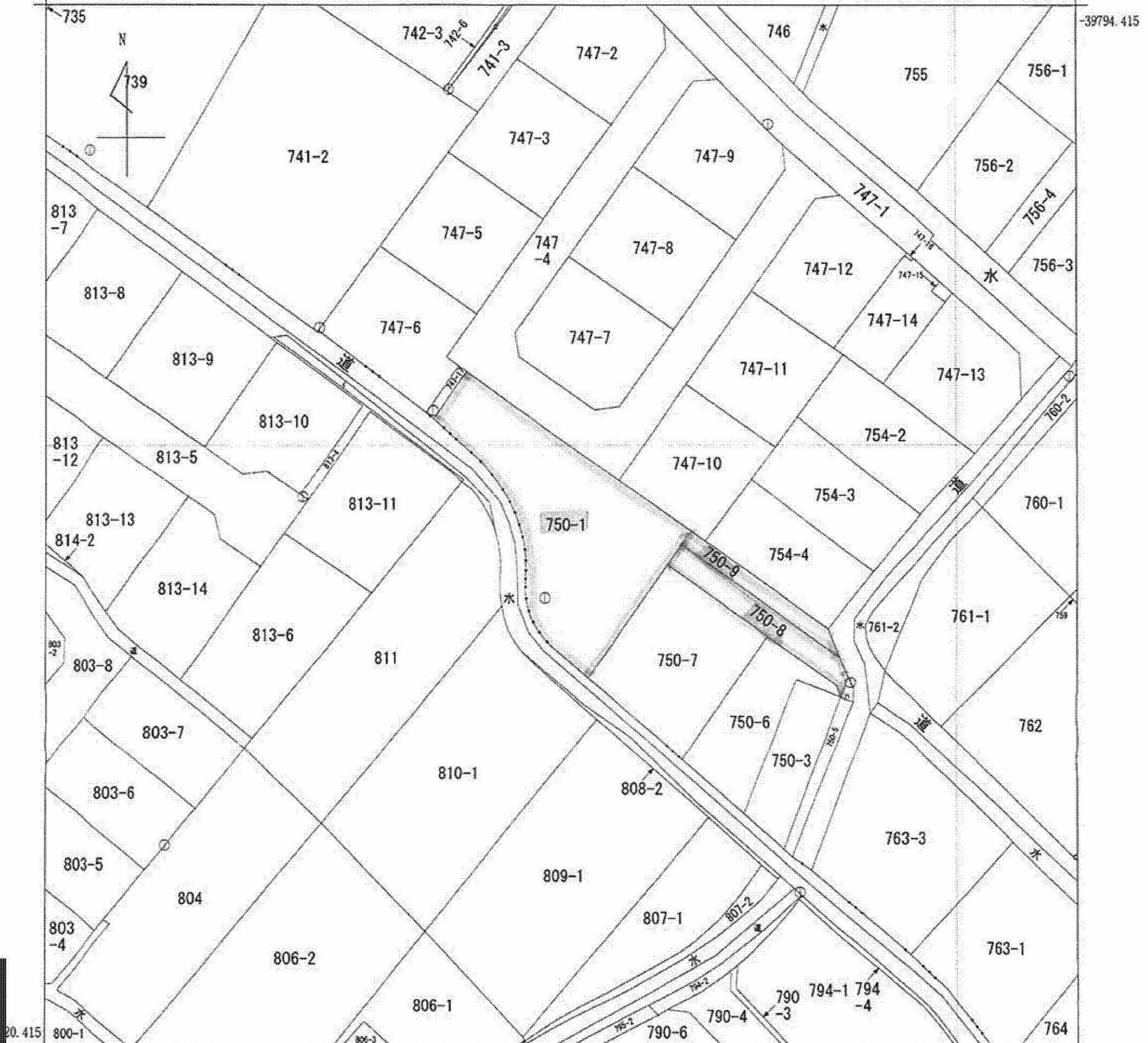


(座標値種別：測量成果) +5532.932



+5407.932 (座標値種別：測量成果)

(注) 国土交通省国土地理院が公表した座標補正パラメータ(touhokutaiheiyouki2011.par)による修正がされています。



| | | | | | | | |
|-------|-------|-----------|----|------------|------|-------|--------------|
| 請求部 | 所在 | 甲府市国母二丁目 | | | 地番 | 750番1 | |
| 出力縮尺 | 1/500 | 精度区分 | 甲二 | 座標系又は番号は記号 | VIII | 分類 | 地図(法第14条第1項) |
| 作成年月日 | | 備付年月日(原図) | | 補記事項 | | | |

これは地図に記録されている内容を証明した書面である。

平成30年7月3日
 甲府地方法務局

請求番号：20-1
 (1/1)

登記官



(10 枚目)

公用

本ファイルの改ざん・転用・転載を禁止します