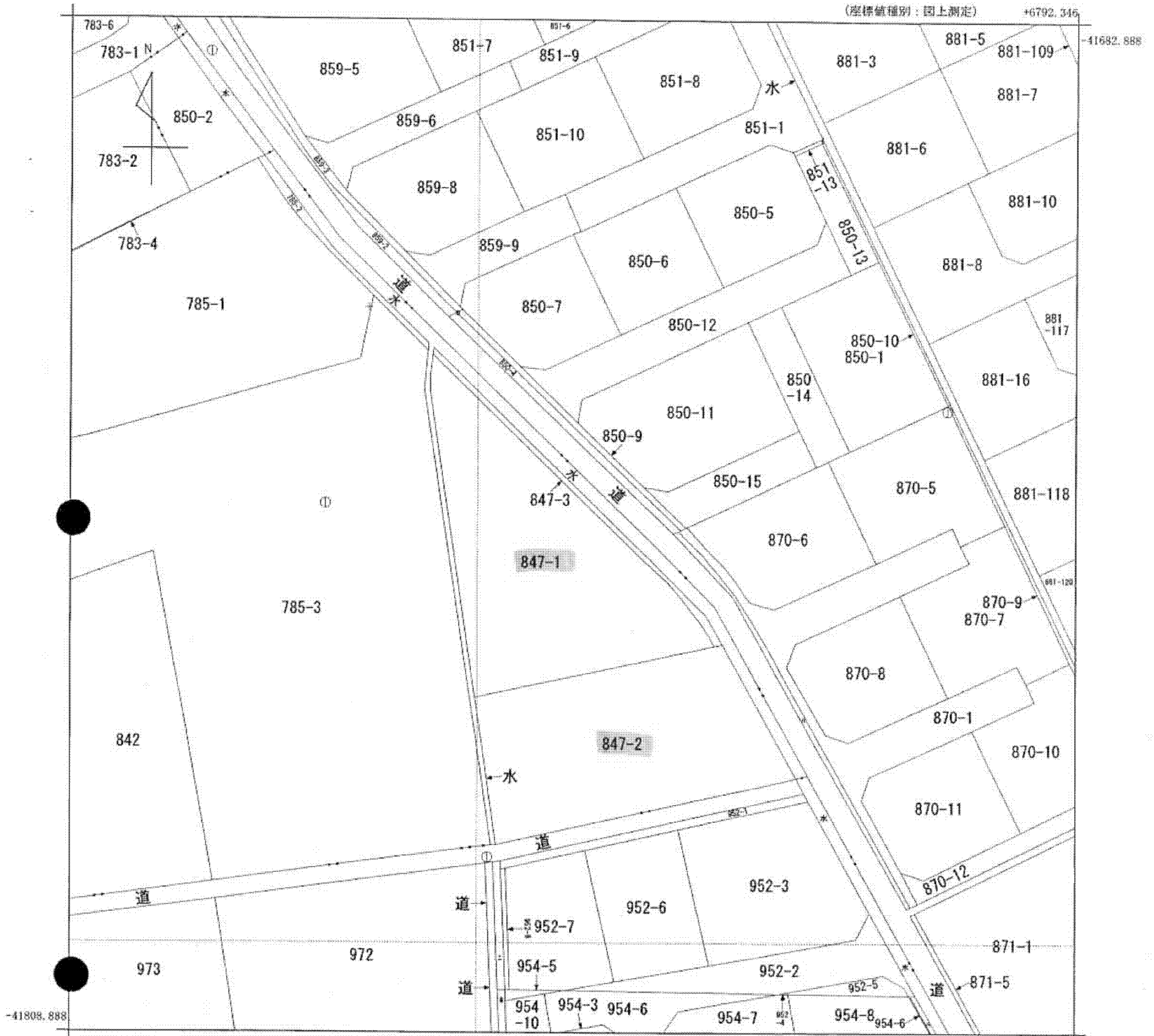


(座標値種別：図上測定) +6792.346



+6667.346 (座標値種別：図上測定)

(注) 図郭座標値は、国土交通省国土地理院が公表した座標補正パラメータによる修正がされています。

地番区域見出
上今井町

請求部	所在	甲府市上今井町字腕面				地番	847番1	
出力縮	1/500	精度区分	甲三	座標系番号又は記号	VIII	分類	地図(法第14条第1項)	
作成年月日					備付年月日(原図)	昭和62年9月	補記事項	

これは地図に記録されている内容を証明した書面である。

平成25年12月27日
甲府地方方法務局

申請番号：7-1

登記官

(1/1)

(6枚目)

公用