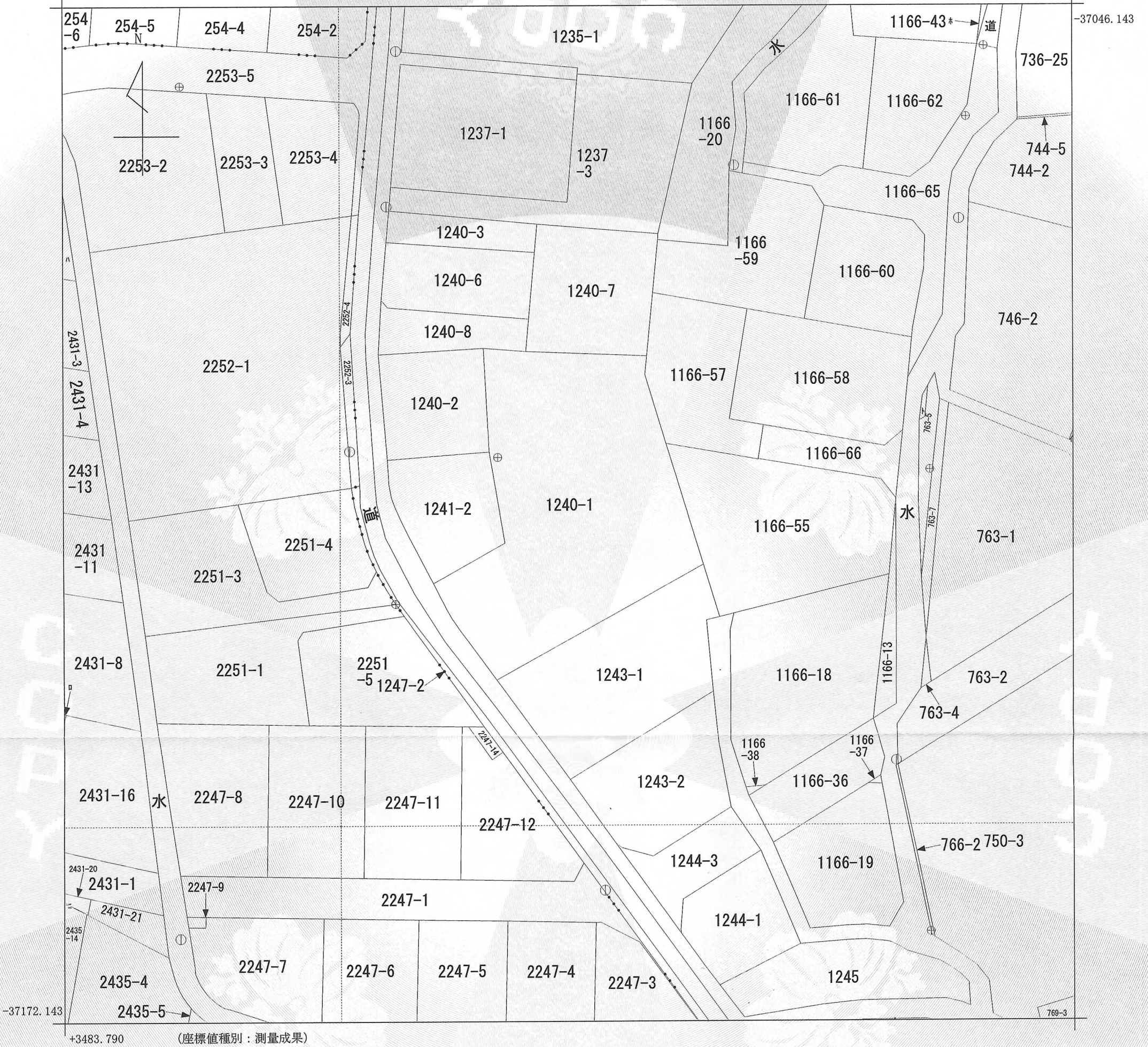


イ 761-1 ホ 1166-10
 ロ 2431-17 ハ 1246-1
 ハ 2431-2 ト 763-6
 ニ 2435-18

(座標値種別：測量成果)

+3608.790



+3483.790 (座標値種別：測量成果)

請求部	所在	甲府市長松寺町				地番	1240番1			
出力縮尺	1/500	精度区分	甲二	座標系番号又は記号	VIII	分類	地図(法第14条第1項)		種類	地籍図
作成年月日					備付年月日(原図)			補記事項		

これは地図に記録されている内容を証明した書面である。

平成19年11月21日
 甲府地方法務局

申請番号： 16
 (1/1)

登記官

熊谷重美

