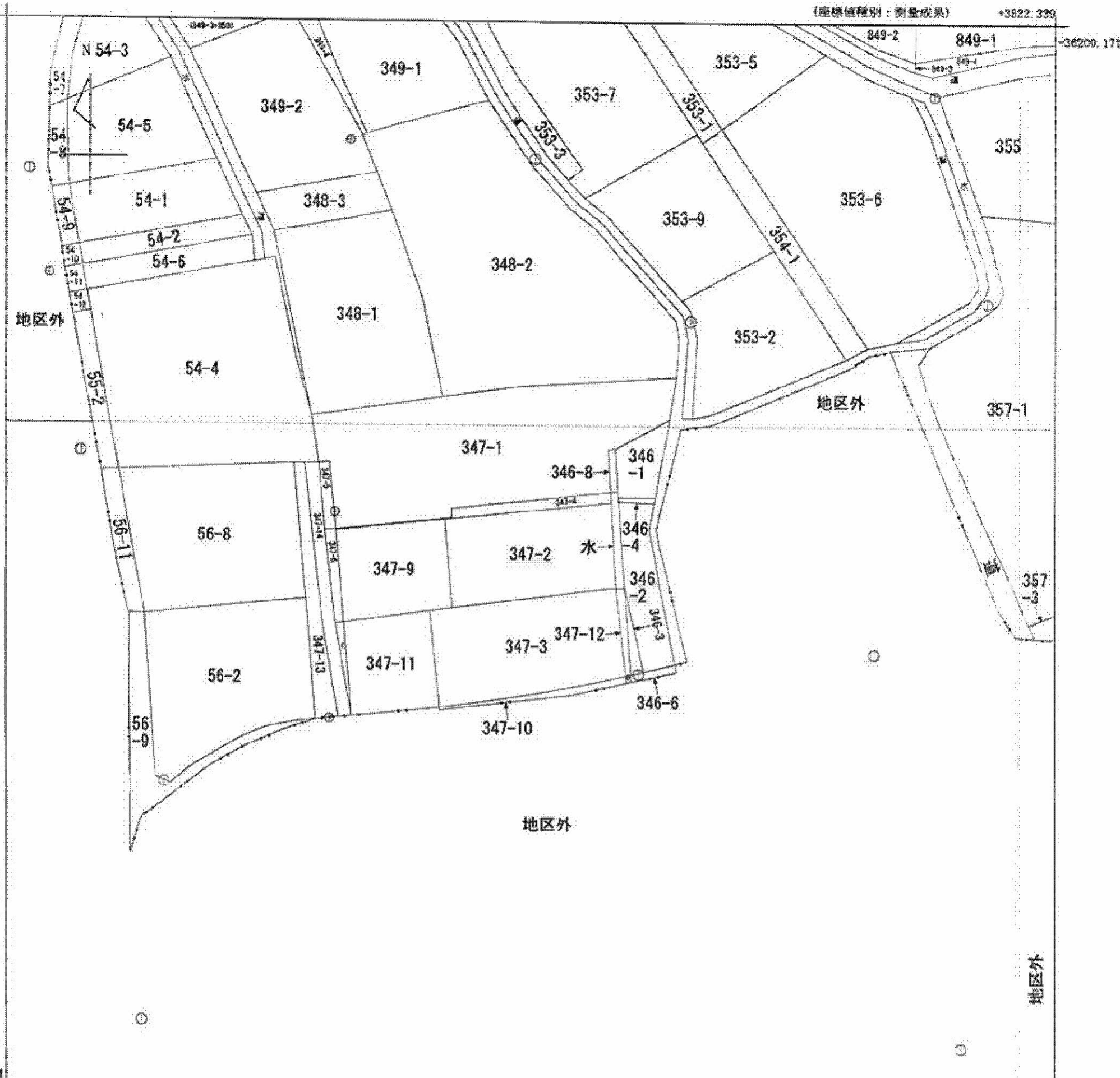


(座標値種別：測量成果) *3522.339



+3397.339 (座標値種別：測量成果)
 (注) 国土交通省国土地理院が公表した座標補正パラメータ (toushokutaihaiyouuki2011.par) による修正がされています。



請求部	所在	甲府市荒川一丁目			地番	347番2		
出力尺	1/500	精度区分	甲二	座標系番号又は記号	VIII	分類	地図(法第14条第1項)	
種類	地籍図							
作成年月日				備付年月日(原図)			補記事項	

これは地図に記録されている内容を証明した書面である。

平成28年1月28日
 甲府地方法務局

申請番号：21-3
 (1/1)

登記官

(9 枚目)

公用

本ファイルの改ざん・転用・転載を禁止します