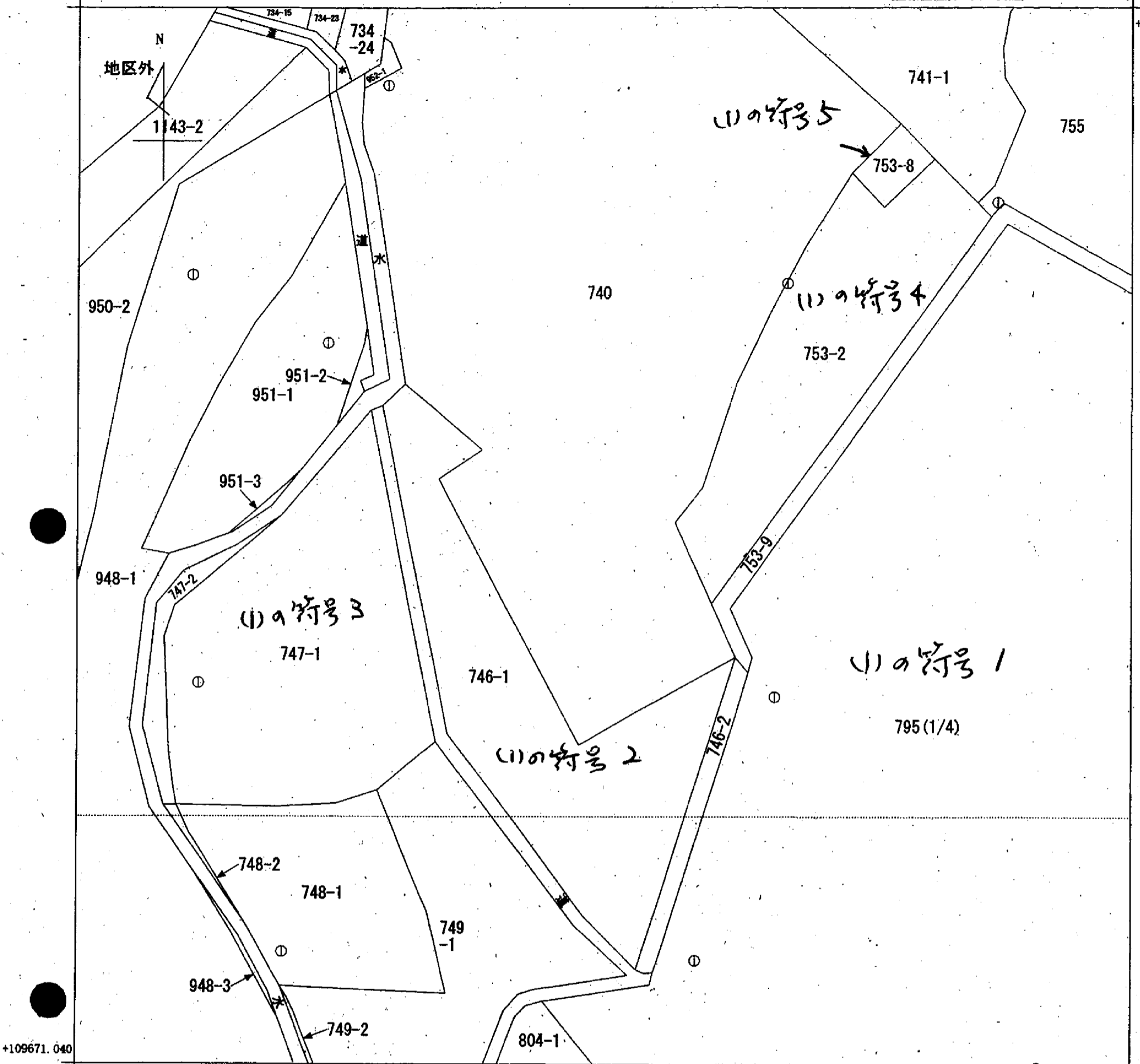


(座標値種別：図上測定)

+28455.776

+109797.040



+109671.040

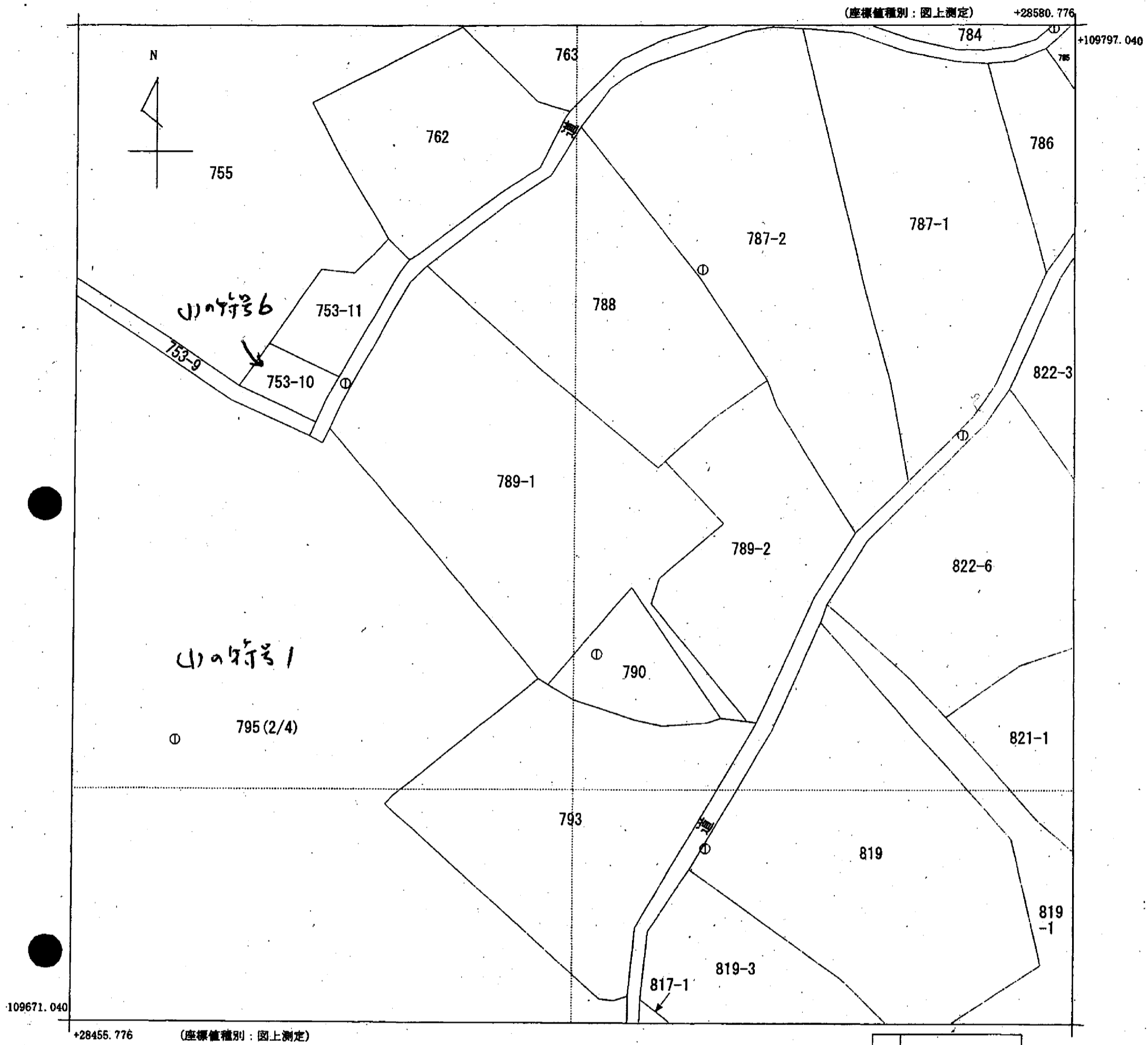
+28330.776

(座標値種別：図上測定)

新潟地方法務局南魚沼支局備付の図面
 A3をA4に縮小した

地番区域見出
 姥島新田

請求部	所在	南魚沼市姥島新田字原			地番	795番				
出縮	方尺	1/500	精度区分	乙一	座標系番号又は記号	VIII	分類	地図(法第14条第1項)	種類	地籍図
作成年月日	昭和58年11月			備付年月日(原図)			補記事項			



新潟地方法務局南魚沼支局備付の図面
 A3をA4に縮小した

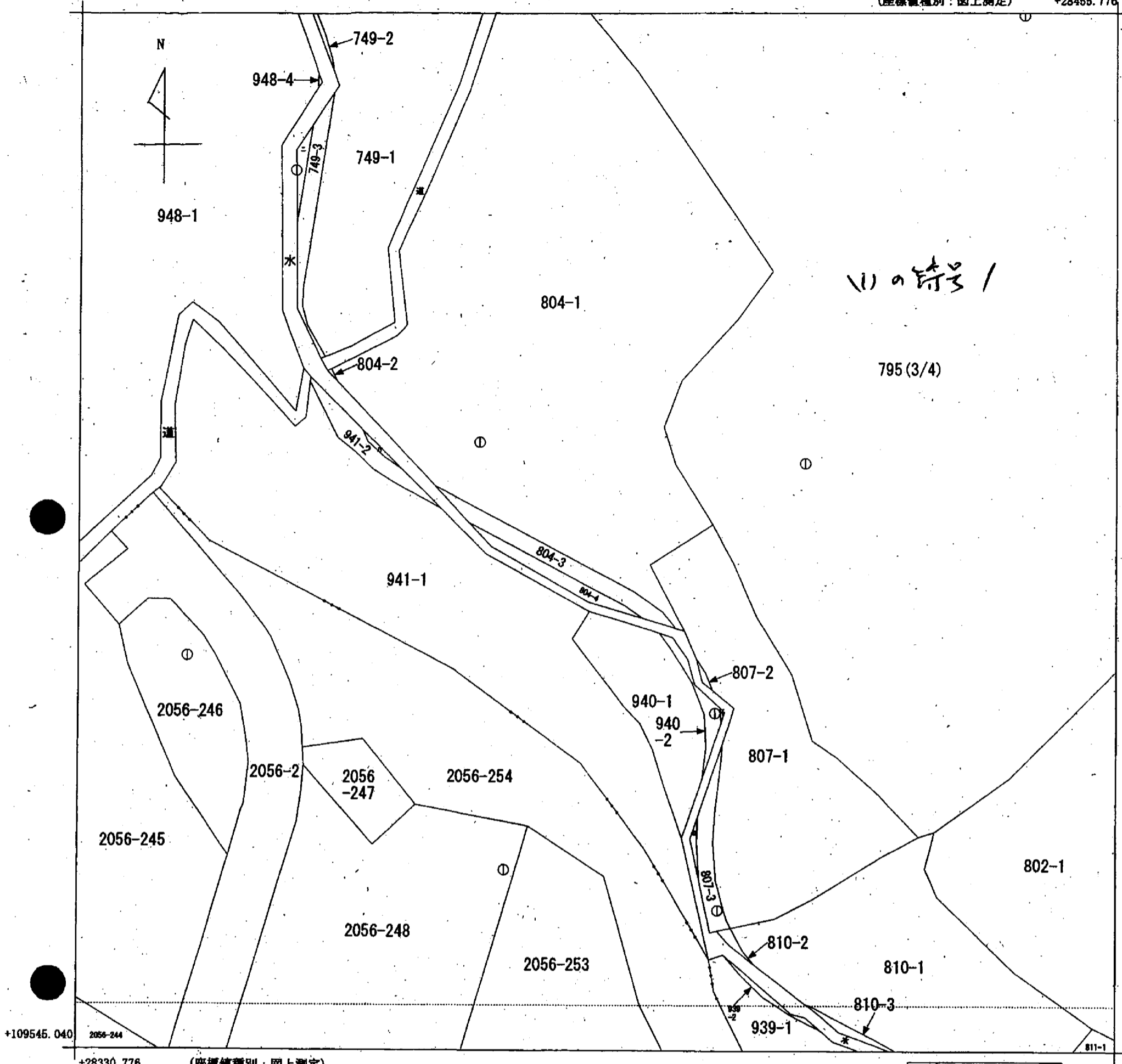
地番区域見出
 姥島新田

請求部	所在	南魚沼市姥島新田字原				地番	795番			
出力縮尺	1/500	精度区分	乙一	座標系番号又は記号	VII	分類	地図(法第14条第1項)		種類	地籍図
作成年月日	昭和58年11月			備付年月日(原図)		補記事項				

イ 940-3
 ロ 807-4
 ハ 941-3
 ニ 749-4

(座標値種別：図上測定) +28455.776

+109671.040



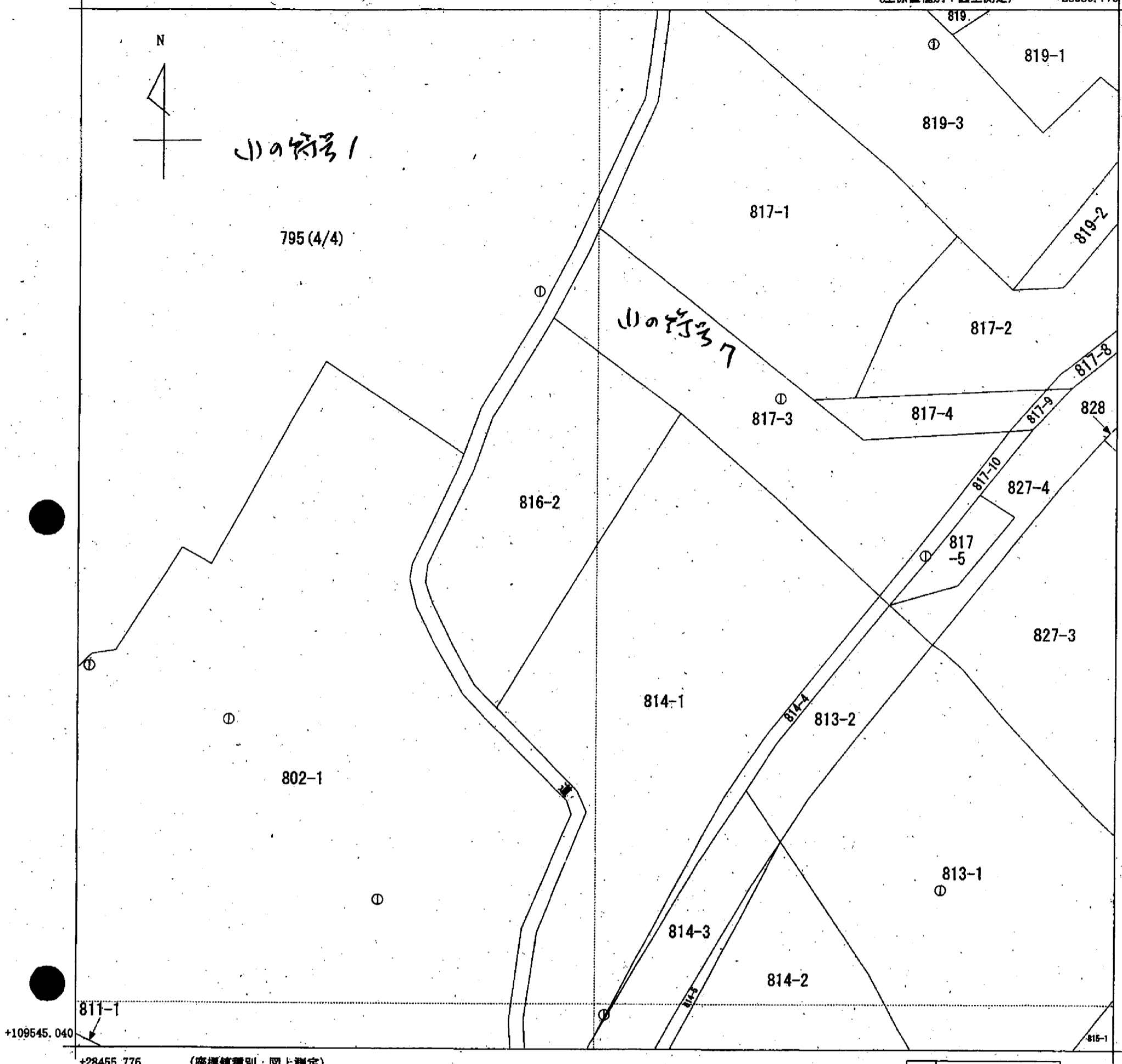
新潟地方法務局南魚沼支局備付の図面
 A3をA4に縮小した

地番区域見出
 姥島新田
 舞子

請求部	所在	南魚沼市姥島新田字原				地番	795番			
出力縮尺	1/500	精度区分	乙一	座標系番号又は記号	VIII	分類	地図(法第14条第1項)		種類	地籍図
作成年月日	昭和58年11月			備付年月日(原図)		補記項				

(座標値種別：図上測定) +28580.776

+109671.040



新潟地方法務局南魚沼支局備付の図面
 A3をA4に縮小した

地番区域見出
 姥島新田

請求部	所在	南魚沼市姥島新田字原				地番	795番			
出力縮尺	1/500	精度区分	乙一	座標系番号又は記号	VIII	分類	地図(法第14条第1項)		種類	地籍図
作成年月日	昭和58年11月			備付年月日(原図)		補記事項				