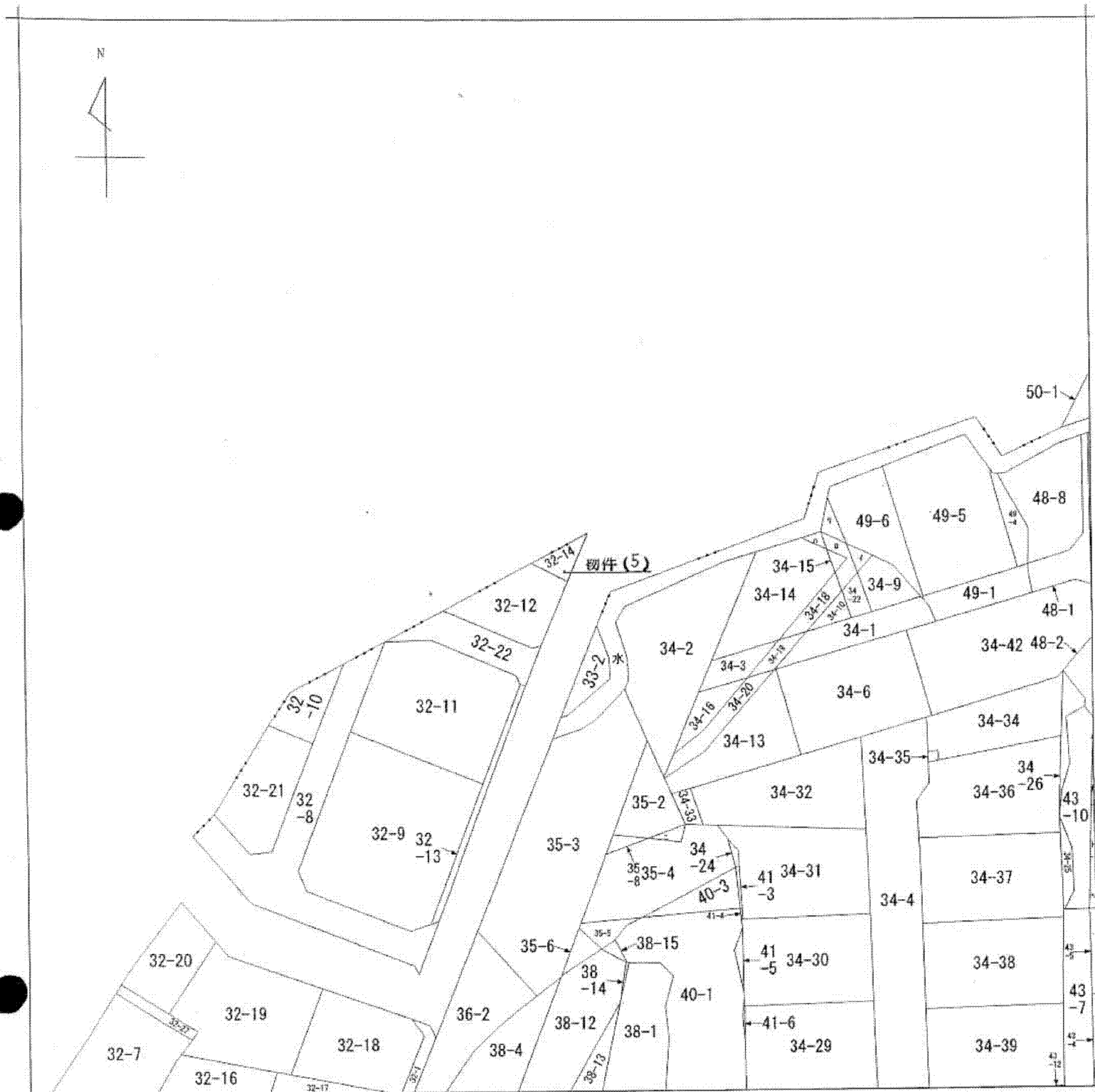
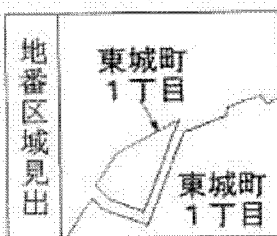


子 34-17    非 43-11    号 49-10  
 二 34-23    非 43-6  
 三 34-5    非 43-8  
 四 35-7    非 43-9



新潟地方法務局 上越 支局 出張所 備付図面写し  
 (ただし A3をA4に縮小)



請求部	所在	上越市東城町一丁目宇乗国寺北			地番	32番14		
出力縮尺	1/600	精度区分	座標系番号又は記号	分類	地図に準ずる図面		種類	旧土地台帳附属地図
作成年月日	備付年月日(原図)			補事項				

公

( 10 枚目)