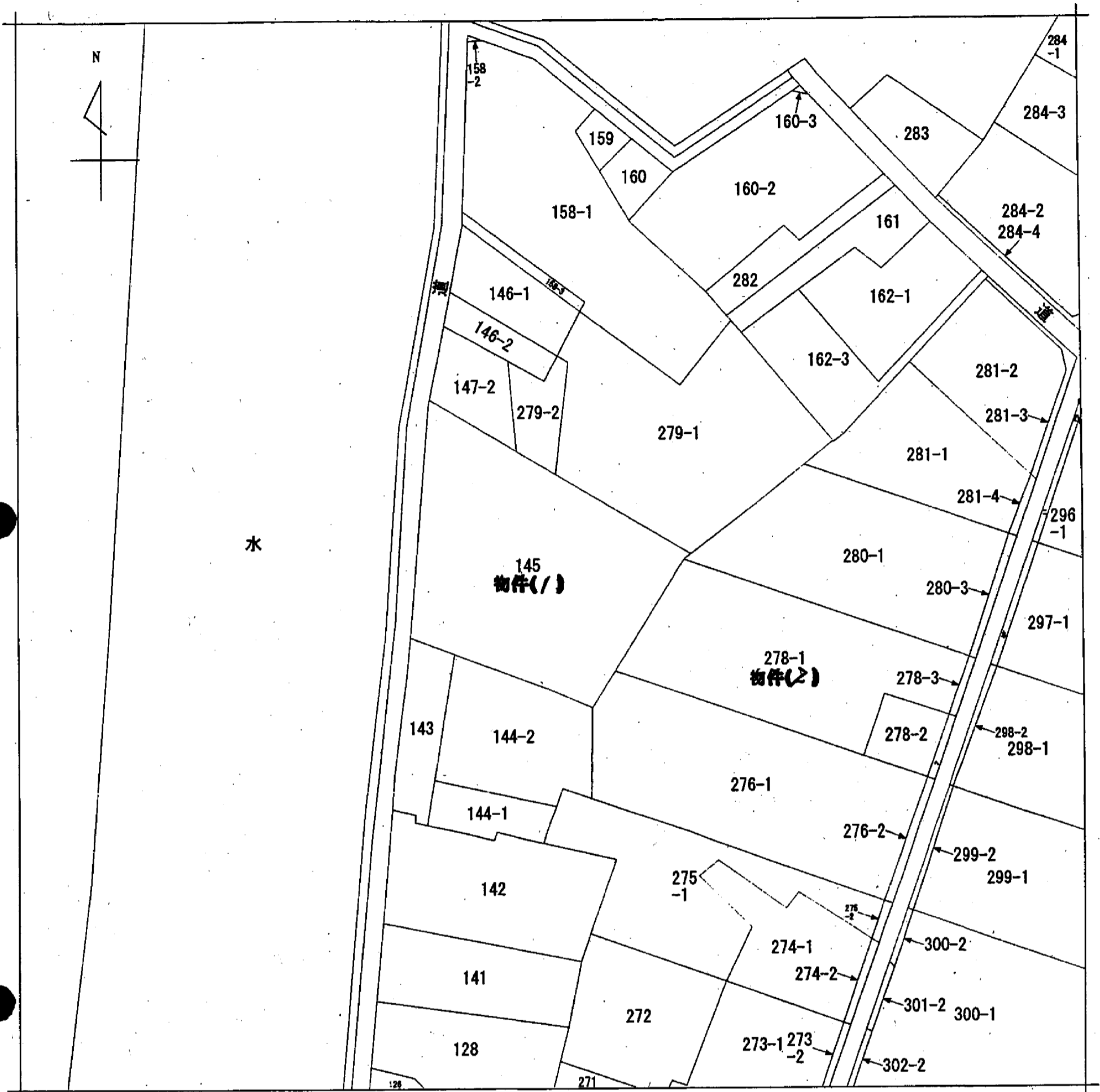


イ 295-1 本 297-2  
 ロ 295-2 ハ 278-4  
 ハ 295-3  
 ニ 296-3



請求部	所在	新潟市北区濁川字新川向			地番	145番		
出力縮尺	1/600	精度区分	座標系番号又は記号	分類	地図に準ずる図面		種類	旧土地台帳附属地図
作成年月日	昭和4年10月			備付年月日(原図)			補記事項	

新潟地方法務局  
 A3版をA4版に縮小

支局 出強所 備付図面写し

申請番号：8-47  
 (1/1)

( 10 枚目)

