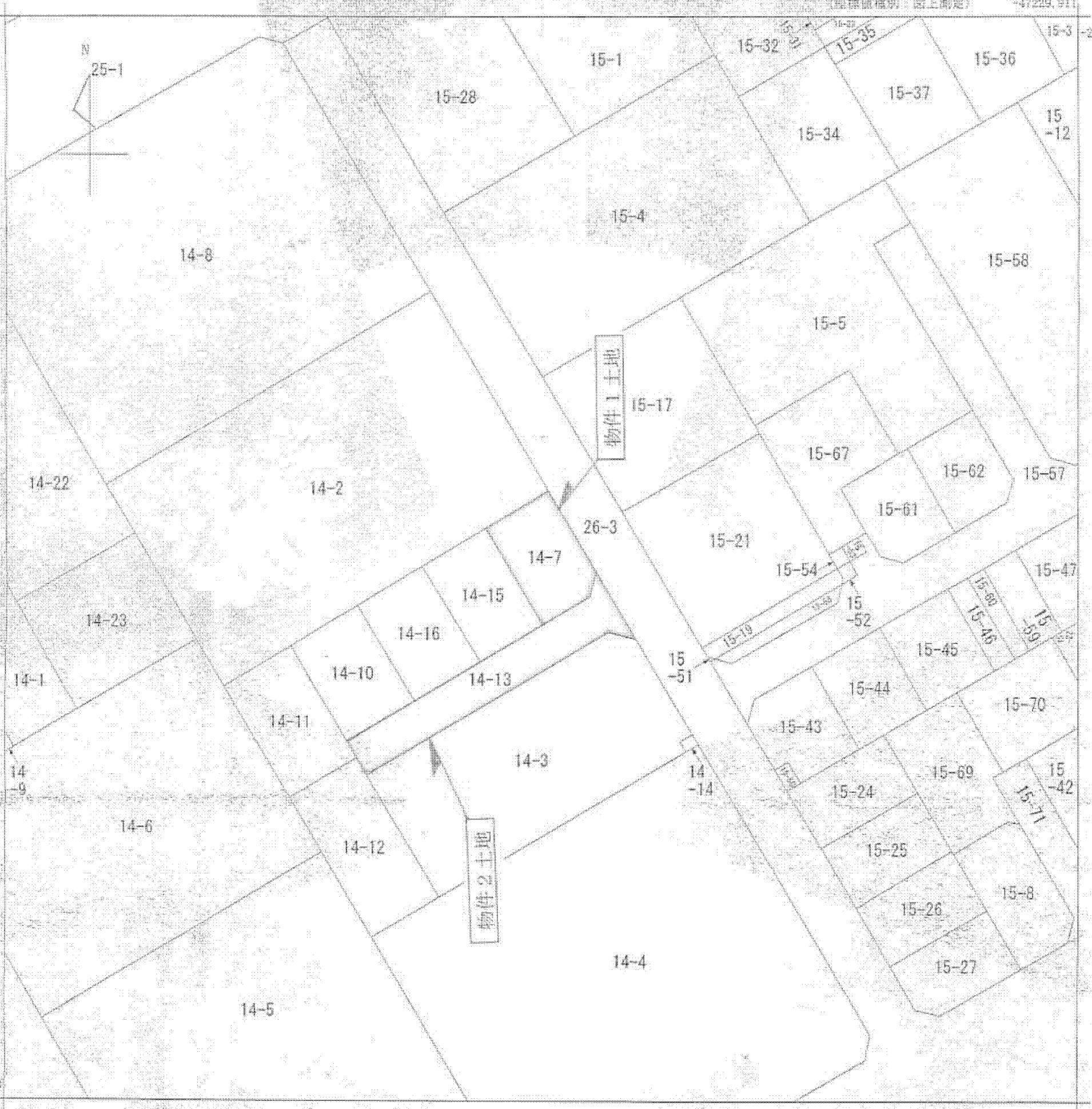


A3判をA4判に縮小

公図写



-47354.951 (座標値種別：図上測定)

(注) 地図に準ずる図面は、土地の区画を明確にした不動産登記法所定の地図が備え付けられるまでの間、これに代わるものとして備え付けられている図面です。土地の位置及び形状の概略を記載した図面です。
 (注) 図面座標値は、国土交通省国土地理院が公表した座標補正パラメータによる修正がされています。

地番区域見出し
 栄町2丁目

請求分	所在	羽村市栄町二丁目				地番	14番7	
出力尺	1/500	精度区分		座標系番号又は記号	IX	分類	地図に準ずる図面(街区成果B)	
作成年月日	平成21年3月23日			備付年月日(原図)		補記事項		

これは地図に準ずる図面に記録されている内容を証明した書面である。

平成25年5月17日
 東京法務局西多摩支局
 登記官

