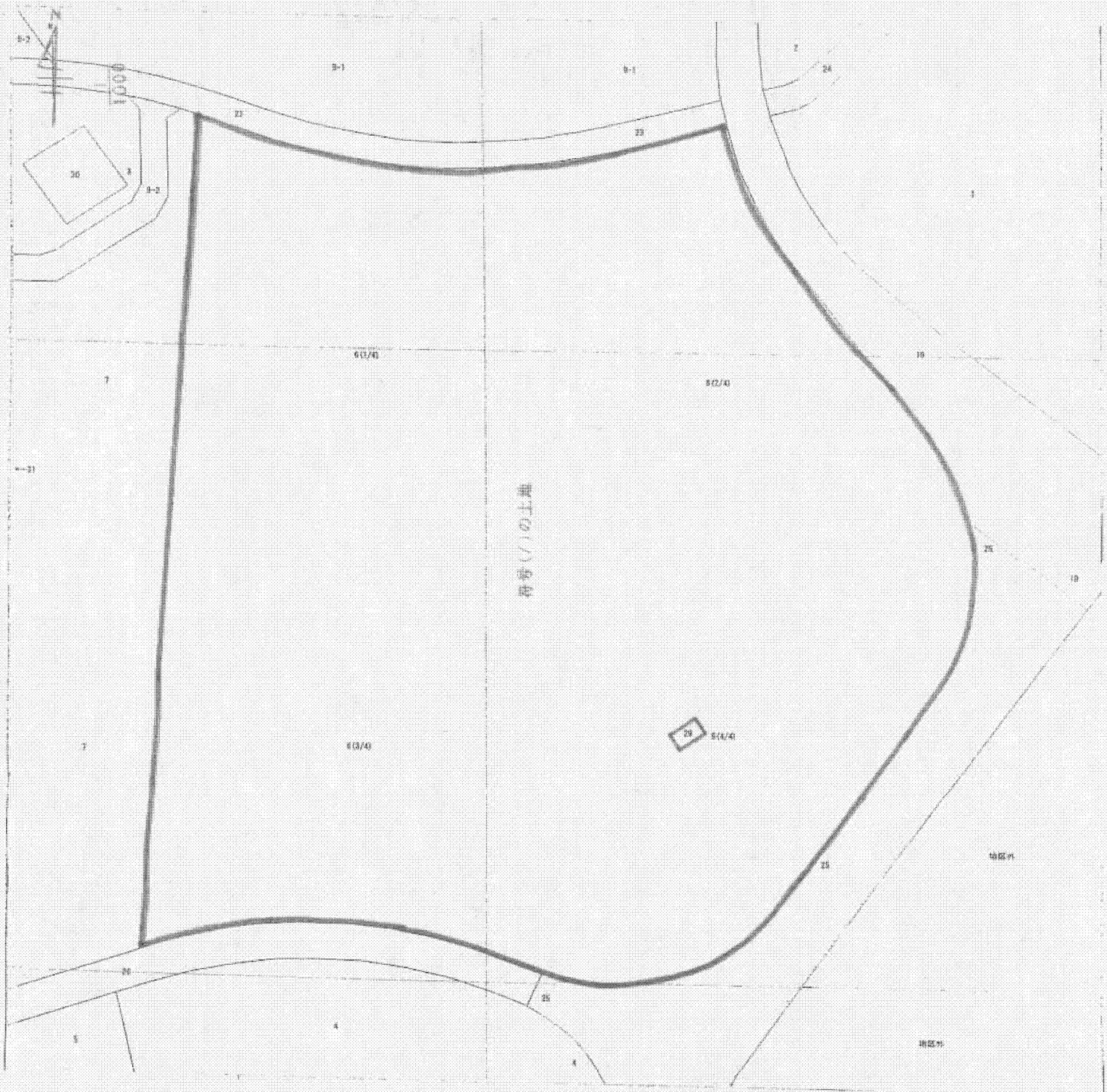


公図写
貼り合せ



(注) 地図に準ずる図面は、土地の区画を明確にした不動産登記法所定の地図が備え付けられるまでの間、これに代わるものとして備え付けられている図面で、土地の位置及び形状の概略を記載した図面です。
 (注) 図面座標値は、国土交通省国土院が公表した座標補正パラメータによる修正がされています。

地番区域見出
貝取2丁目

請求部	所在	多摩市貝取二丁目				地番	6番		
出力縮	1/500 1000	精度区分	座標系番号又は記号	EX	分類	地図に準ずる図面		種類	土地区画整理所在図
作成年月日				備付年月日(原図)			補記事項		

これは地図に準ずる図面に記録されている内容を証明した書面である。

平成25年12月24日
東京法務局多摩出張所
登記官

申請番号：16-21
(1/4)

A3判をA4判に縮小