

符号1の土地(敷地権)

符号2の土地(敷地権)

(注) 地図に準ずる図面は、土地の区画を明確にした不動産登記法所定の地図が備え付けられるまでの間、これに代わるものとして備え付けられている図面で、土地の位置及び形状の概略を記載した図面です。

(注) 図郭座標値は、国土交通省国土地理院が公表した座標補正パラメータによる修正がされています。



A 大字七田

請求部	所在	多摩市愛宕二丁目				地番	2番		
出力縮尺	1/1000	精度区分	座標系番号又は記号	IX	分類	地図に準ずる図面		種類	土地区画整理所在図
作成年月日				備付年月日(原図)			補記事項	地図の縮尺は1/500ですが、1/1000に変更して出力しています	

これは地図に準ずる図面に記録されている内容を証明した書面である。

(東京法務局多摩出張所管轄)

平成26年2月28日

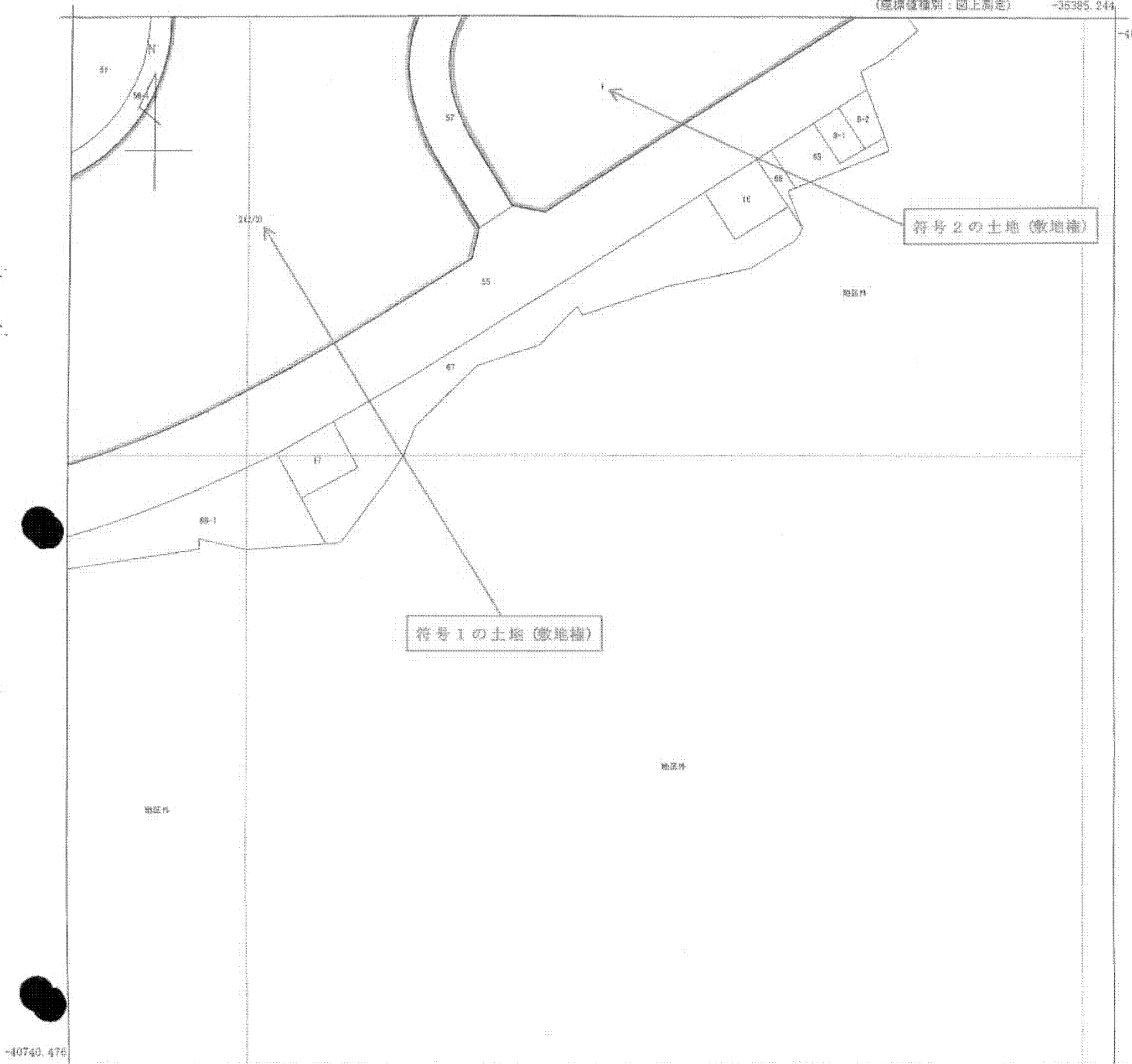
東京法務局立川出張所

登記官

申請番号：18-2

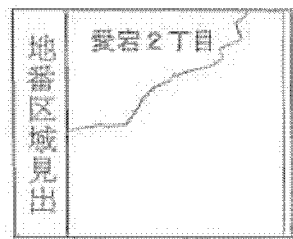
(1/3)

A 3 を A 4 に縮小



(注) 地図に準ずる図面は、土地の区画を明確にした不動産登記法所定の地図が備え付けられるまでの間、これに代わるものとして備え付けられている図面です。土地の位置及び形状の概略を記載した図面です。

(注) 図籍座標値は、国土交通省国土地理院が公表した座標補正パラメータによる修正がされています。



請求部	所在	多摩市愛宕二丁目				地番	2番		
出力縮尺	1/1000	精度区分		座標系番号又は記号	IX	分類	地図に準ずる図面	種類	土地区画整理所在図
作成年月日				備付年月日(原図)			補記事項	地図の縮尺は1/500ですが、1/1000に変更して出力しています	

これは地図に準ずる図面に記録されている内容を証明した書面である。

(東京法務局多摩出張所管轄)

平成26年2月28日

東京法務局立川出張所

登記官

申請番号：18-2

(3/3)

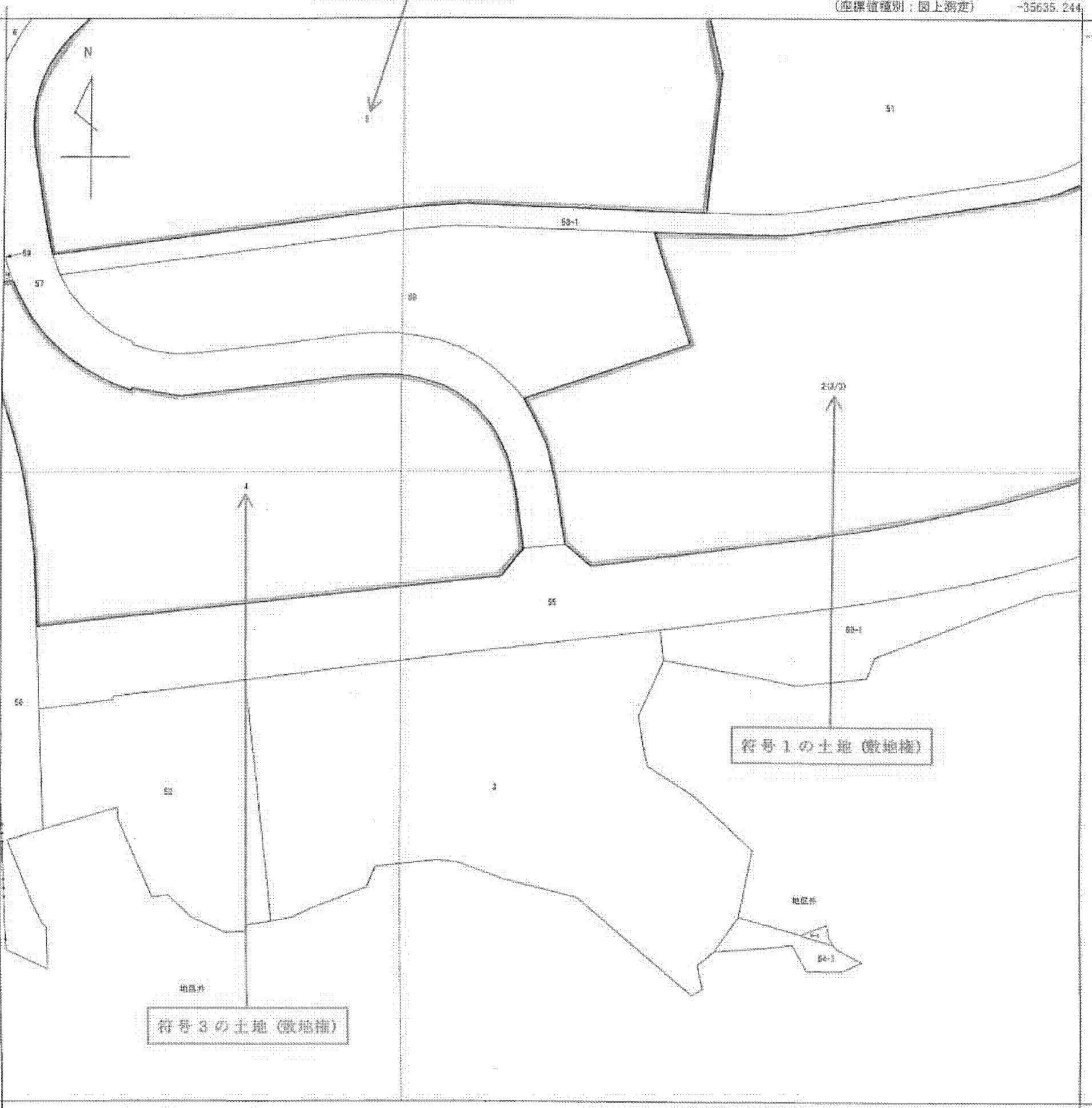
A 3 を A 4 に縮小

符号4の土地(敷地権)

(座標値種別: 図上測定)

-35635.244

-40486.476



20/20

符号1の土地(敷地権)

符号3の土地(敷地権)

-35885.244

(座標値種別: 図上測定)

(注) 地図に準ずる図面は、土地の区画を明確にした不動産登記法所定の地図が備え付けられるまでの間、これに代わるものとして備え付けられている図面で、土地の位置及び形状の概略を記載した図面です。

(注) 図郭座標値は、国土交通省国土地理院が公表した座標補正パラメータによる修正がされています。

地番区域見出し

愛宕2丁目

請求部	所在	多摩市愛宕二丁目				地番	2番			
出力縮尺	1/1000	精度区分		座標系番号又は記号	IX	分類	地図に準ずる図面		種類	土地区画整理所在図
作成年月日				備付年月日(原図)			補記事項	地図の縮尺は1/500ですが、1/1000に変更して出力しています		

これは地図に準ずる図面に記録されている内容を証明した書面である。

(東京法務局多摩出張所管轄)

平成26年2月28日

東京法務局立川出張所

登記官

申請番号: 18-2

(2/3)

A3をA4に縮小