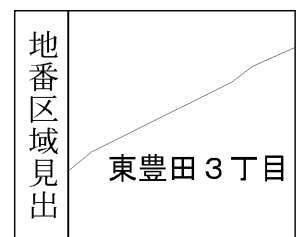
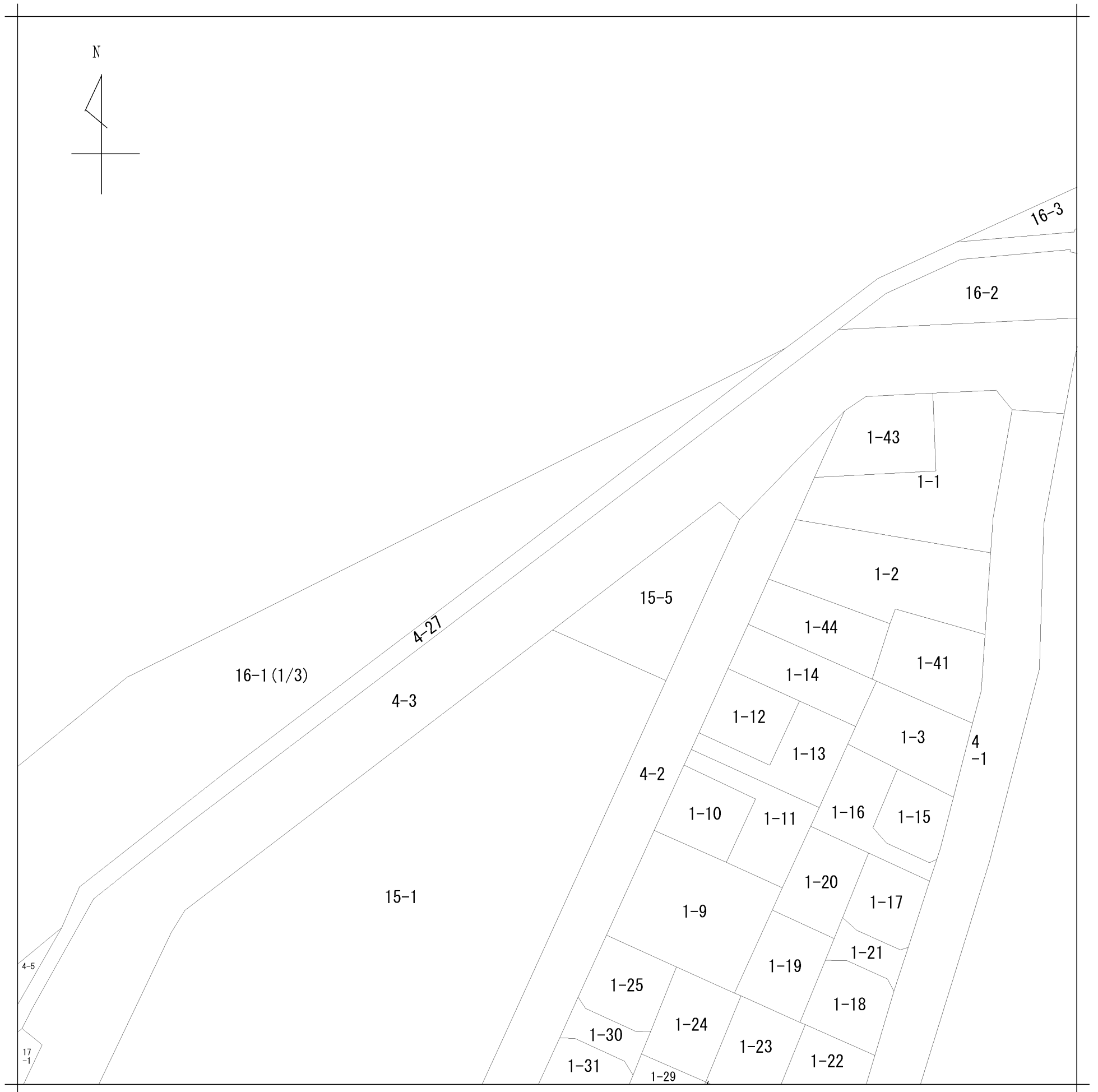
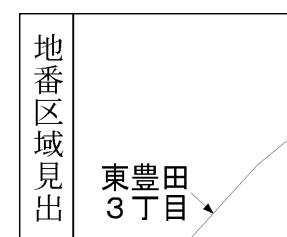
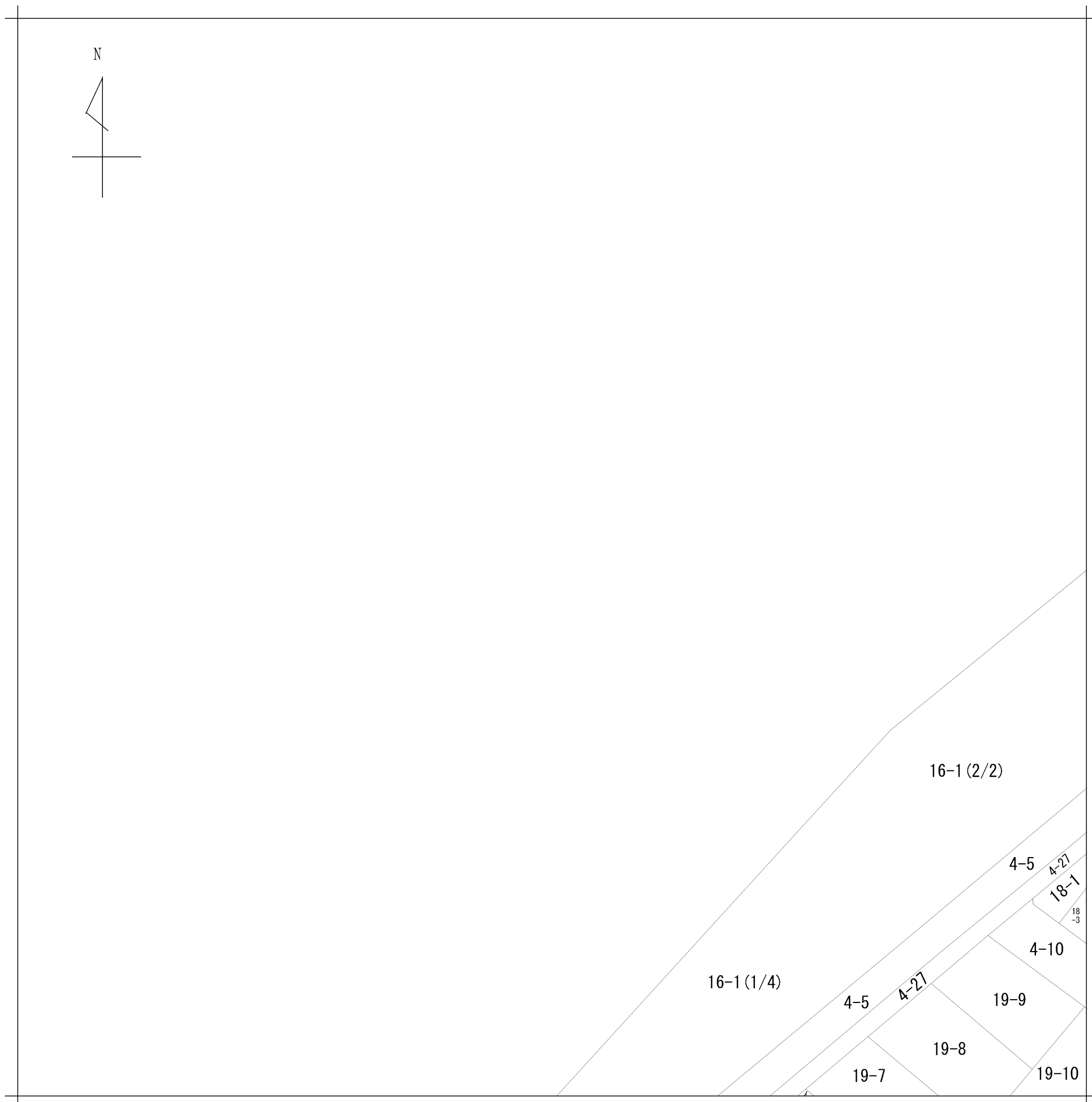


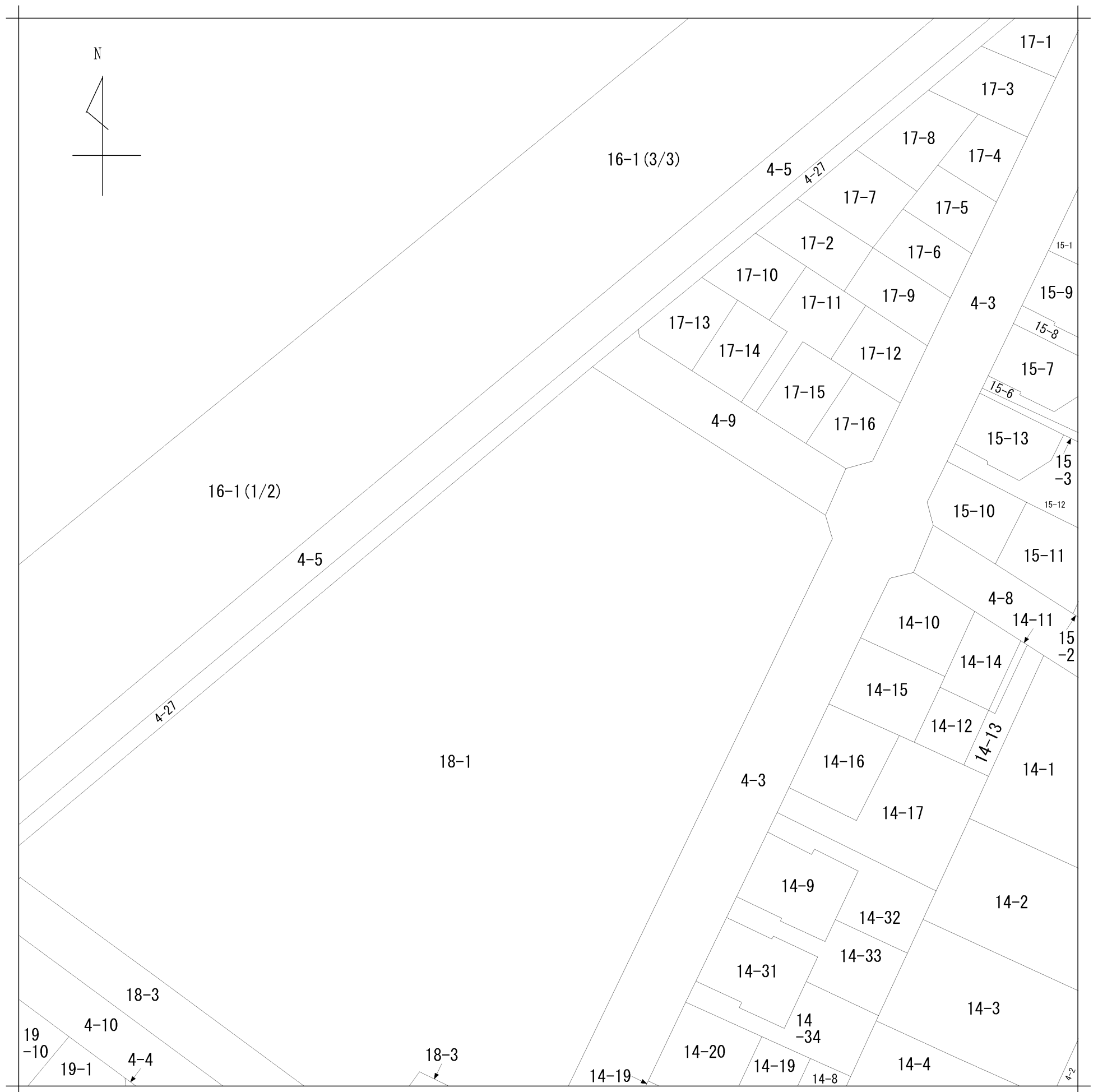
請求部	所在	日野市東豊田三丁目				地番	16番1		
出力縮尺	1/500	精度区分	座標系番号又は記号	分類	地図に準ずる図面		種類	土地区画整理所在図	
作成年月日	昭和47年7月1日			備付年月日(原図)			補事項		



請求部	所在	日野市東豊田三丁目				地番	16番1			
出縮	力尺	1/500	精度区分	座標系番号又は記号	分類	地図に準ずる図面			種類	土地区画整理所在図
作成年月日	昭和47年7月1日				備付年月日(原図)				補事項	

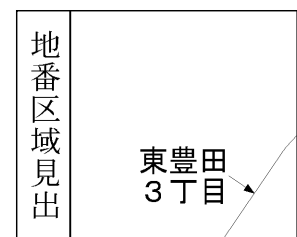
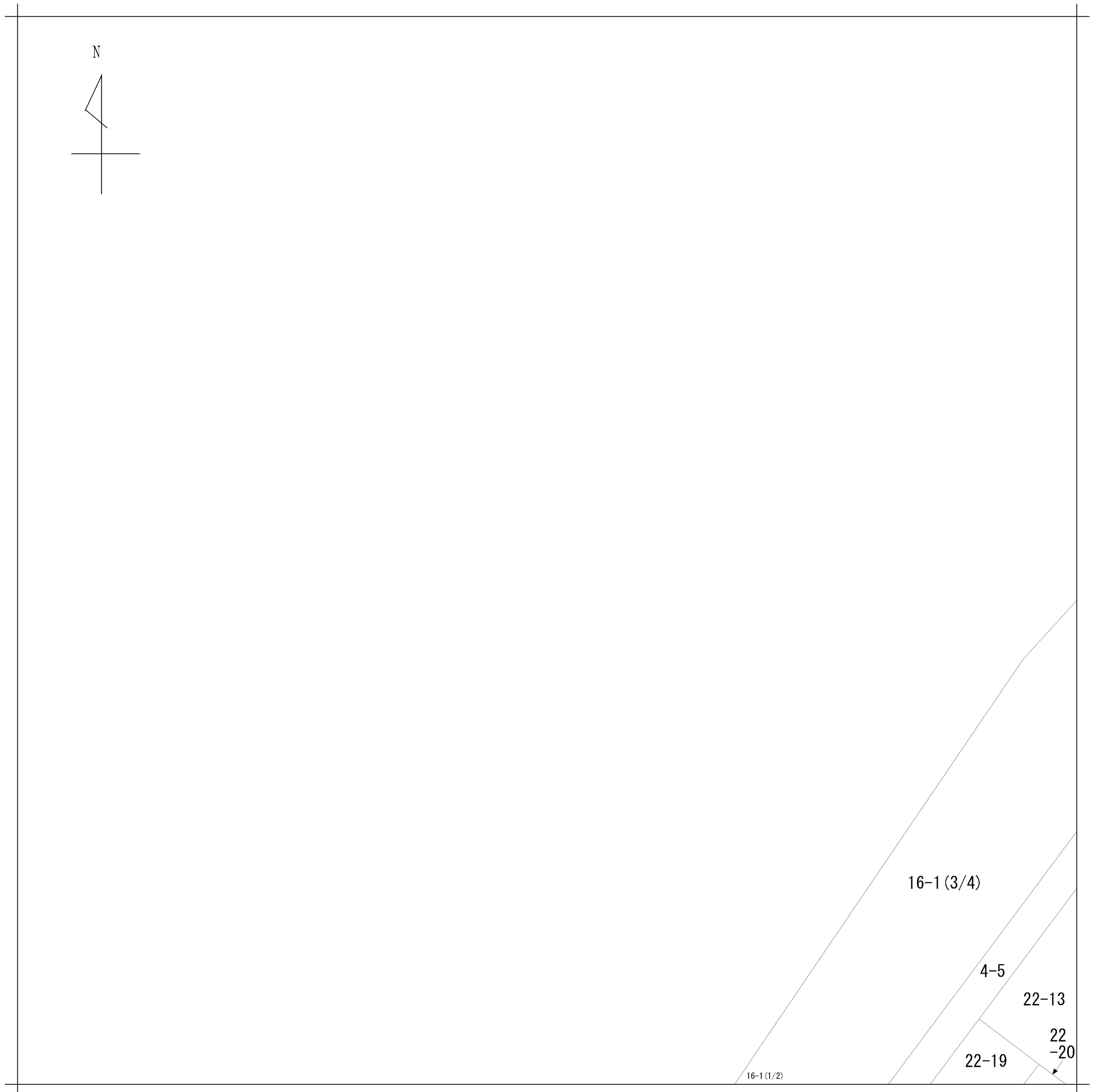


請求部	所在	日野市東豊田三丁目				地番	16番1		
出力縮尺	1/500	精度区分	座標系番号又は記号	分類	地図に準ずる図面		種類	土地区画整理所在図	
作成年月日	昭和47年7月1日			備付年月日(原図)			補記事項		

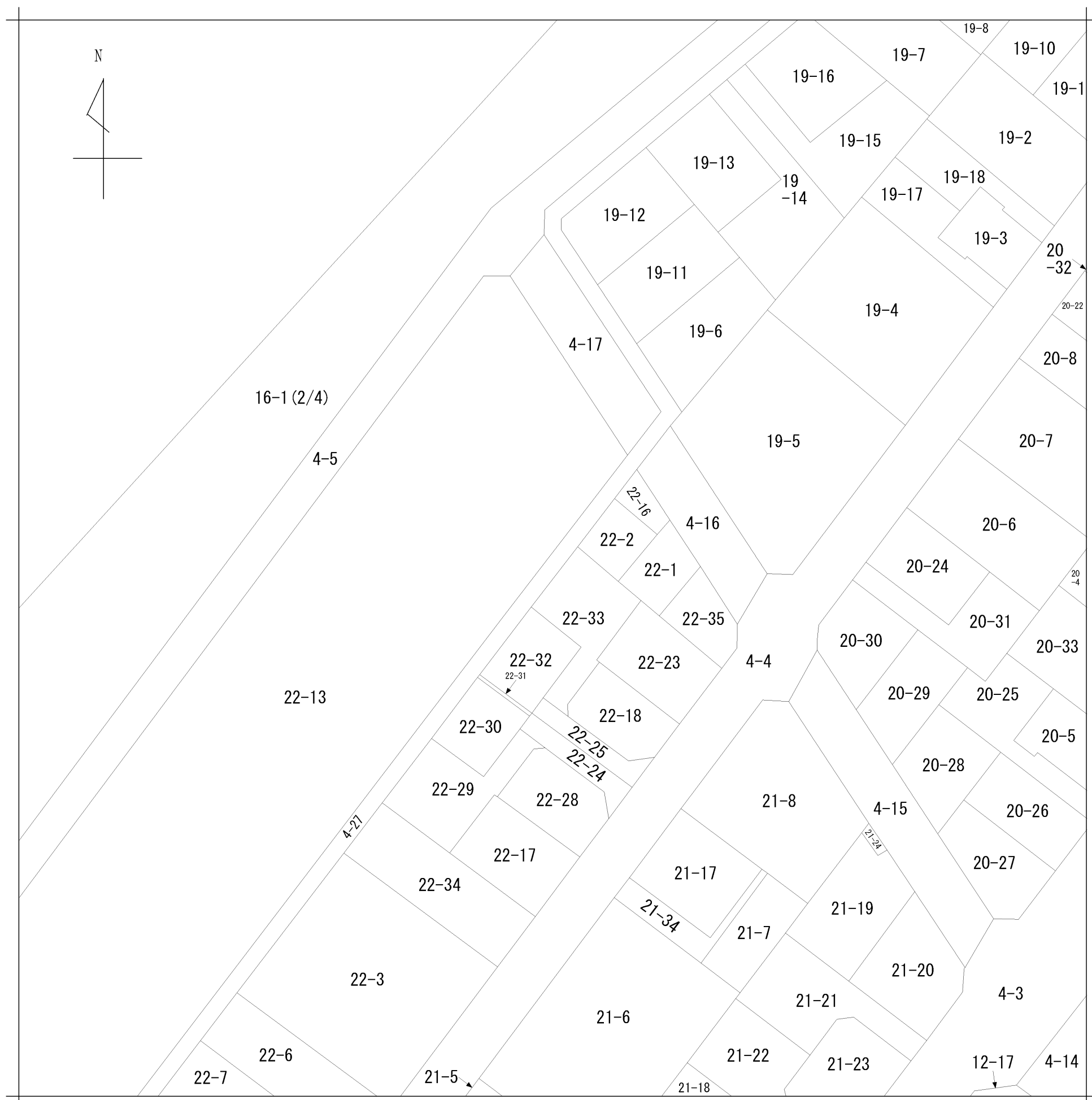


地番区域見出
東豊田3丁目

請求部分	所在	日野市東豊田三丁目				地番	16番1			
出力縮尺	1/500	精度区分		座標系番号又は記号		分類	地図に準ずる図面		種類	土地区画整理所在図
作成年月日	昭和47年7月1日			備付年月日(原図)		補事項				

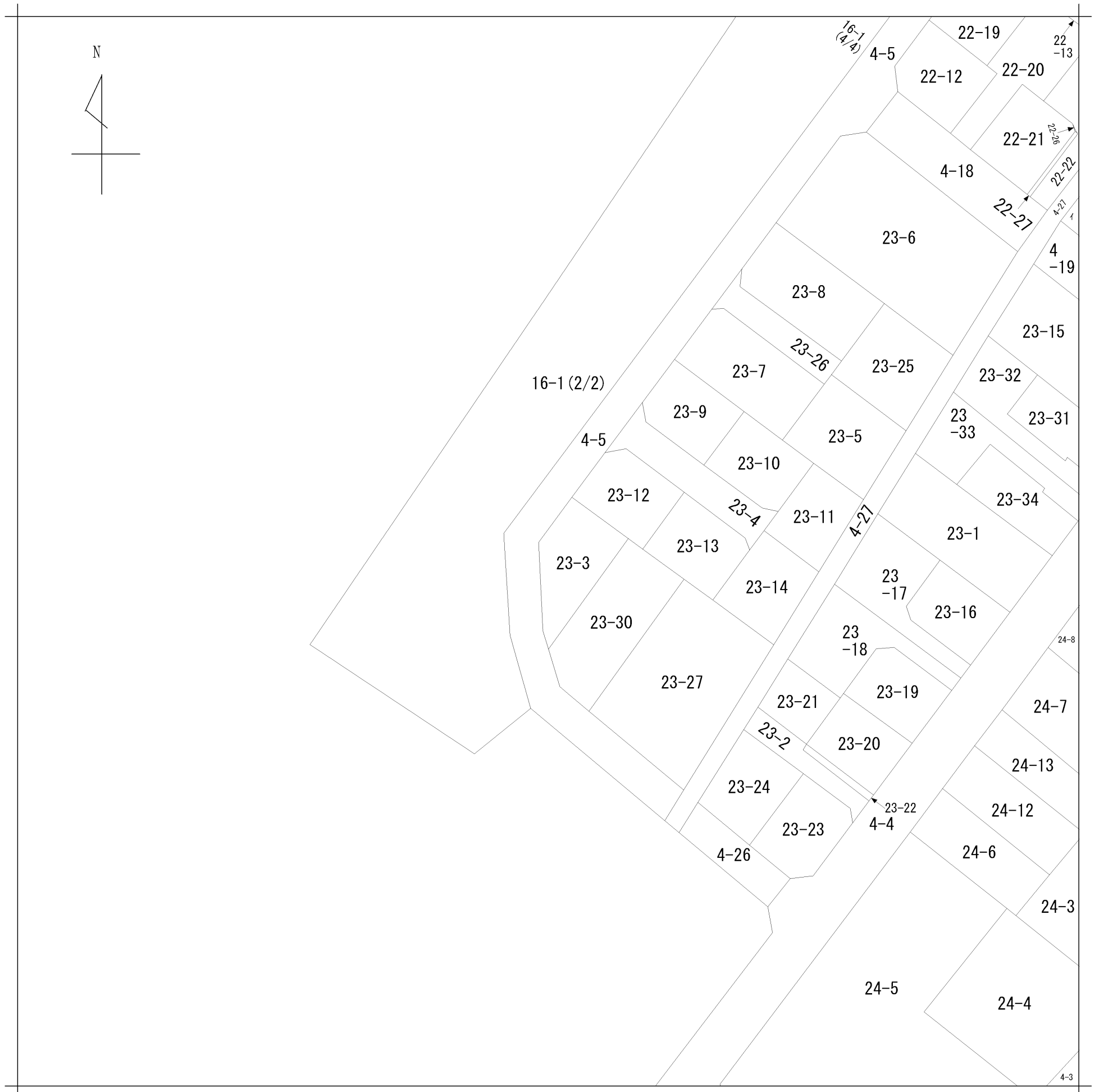


請求部	所在	日野市東豊田三丁目				地番	16番1		
出力縮尺	1/500	精度区分	座標系番号又は記号	分類	地図に準ずる図面		種類	土地区画整理所在図	
作成年月日	昭和47年7月1日			備付年月日(原図)			補記事項		



地番区域見出
東豊田3丁目

請求部分	所在	日野市東豊田三丁目				地番	16番1			
出力縮尺	1/500	精度区分		座標系番号又は記号		分類	地図に準ずる図面		種類	土地区画整理所在図
作成年月日	昭和47年7月1日			備付年月日(原図)		補記事項				



請求部	所在	日野市東豊田三丁目				地番	16番1			
出力縮尺	1/500	精度区分		座標系番号又は記号		分類	地図に準ずる図面		種類	土地区画整理所在図
作成年月日	昭和47年7月1日			備付年月日(原図)		補事項				