

(注) 地図に準ずる図面は、土地の区画を明確にした不動産登記法所定の地図が備え付けられるまでの間、これに代わるものとして備え付けられている図面で、土地の位置及び形状の概略を記載した図面です。



A3をA4に縮小

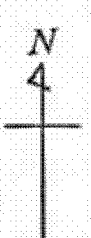
請求部分	所在 府中市四谷五丁目				地番	41番20			
出力縮尺	1/600	精度区分		座標系番号又は記号	分類	地図に準ずる図面		種類	旧土地台帳附属地図
作成年月日				備付年月日(原図)			補記事項		

これは地図に準ずる図面に記録されている内容を証明した書面である。

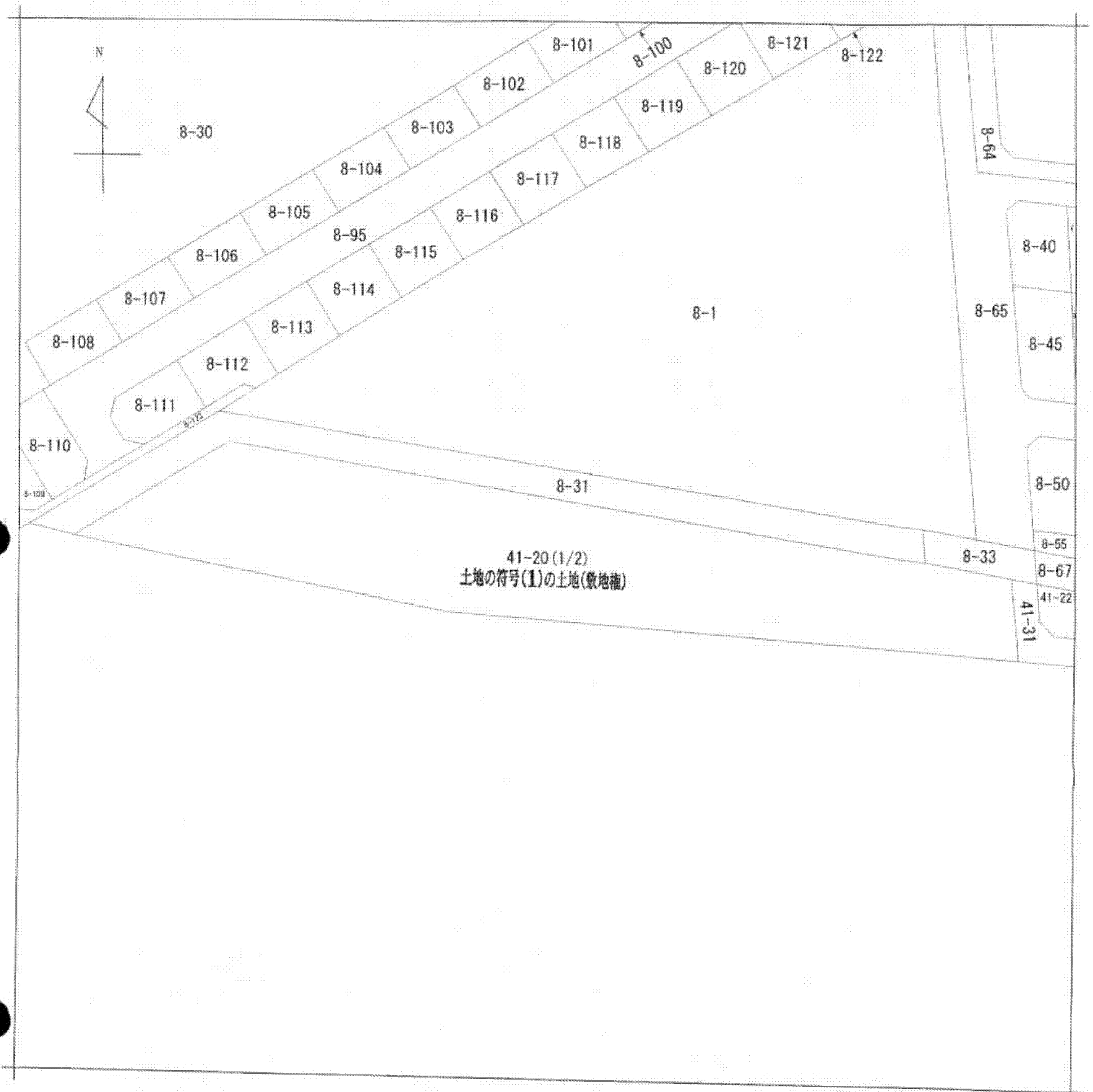
平成26年1月8日
東京法務局府中支局
登記官

申請番号：90-1
(1/2)

1:600



公
図
写



(注) 地図に準ずる図面は、土地の区画を明確にした不動産登記法所定の地図が備え付けられるまでの間、これに代わるものとして備え付けられている図面で、土地の位置及び形状の概略を記載した図面です。

地番区域見出
四谷5丁目

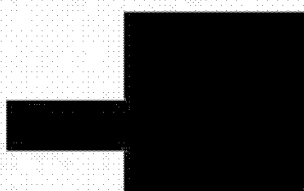
A3をA4に縮小

請求部	所在	府中市四谷五丁目			地番	41番20			
出力縮尺	1/600	精度区分		座標系番号又は記号	分類	地図に準ずる図面		種類	旧土地台帳附属地図
作成年月日				備付年月日(原図)			補事項		

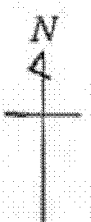
これは地図に準ずる図面に記録されている内容を証明した書面である。

平成26年1月8日
東京法務局府中支局
登記官

申請番号：90-1
(2/2)



1:600



公
図
写