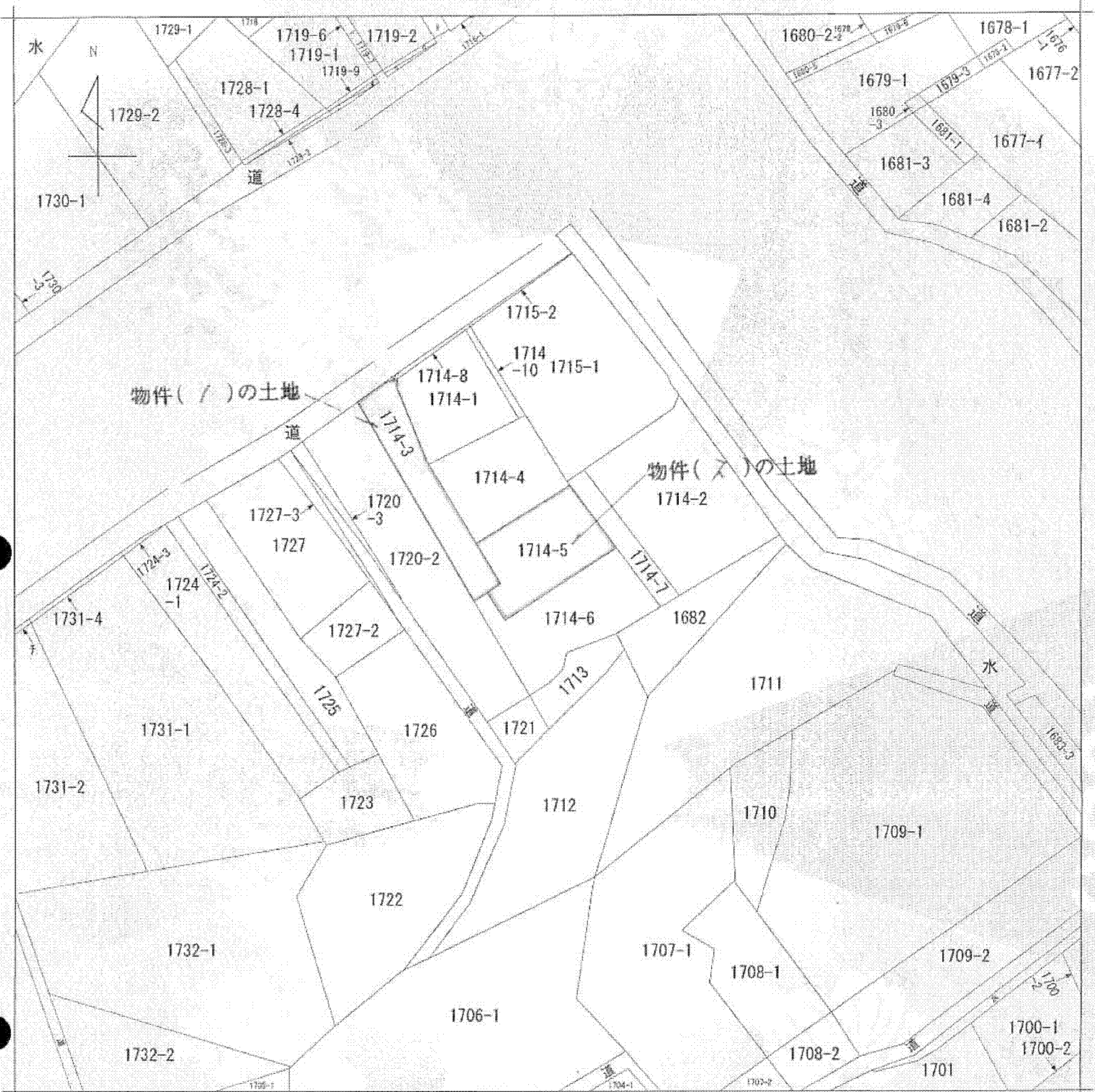
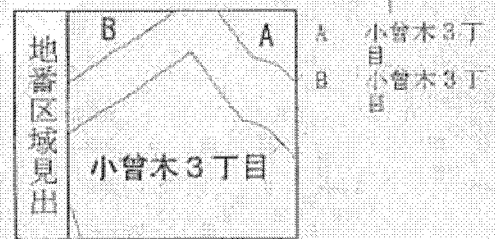


イ 1714-9   ホ 1719-4  
 ロ 1716-2   ヘ 1719-5  
 ハ 1719-10   ト 1719-8  
 ニ 1719-3   チ 1731-3



(注) 地図に準ずる図面は、土地の区画を明確にした不動産登記法所定の地図が備え付けられるまでの間、これに代わるものとして備え付けられている図面で、土地の位置及び形状の概略を記載した図面です。



請求部	所在	青梅市小曾木三丁目		地番	1714番5		
出力縮尺	1/600	精度区分		座標系番号又は記号	分類	地図に準ずる図面	
作成年月日	明治8年9月1日	備付年月日(原図)		補記事項		種類	旧土地台帳附属地図

これは地図に準ずる図面に記録されている内容を証明した書面である。

平成26年10月31日  
 東京法務局西多摩支局  
 登記官

申請番号：29-3  
 (1/1)

A3をA4に縮小