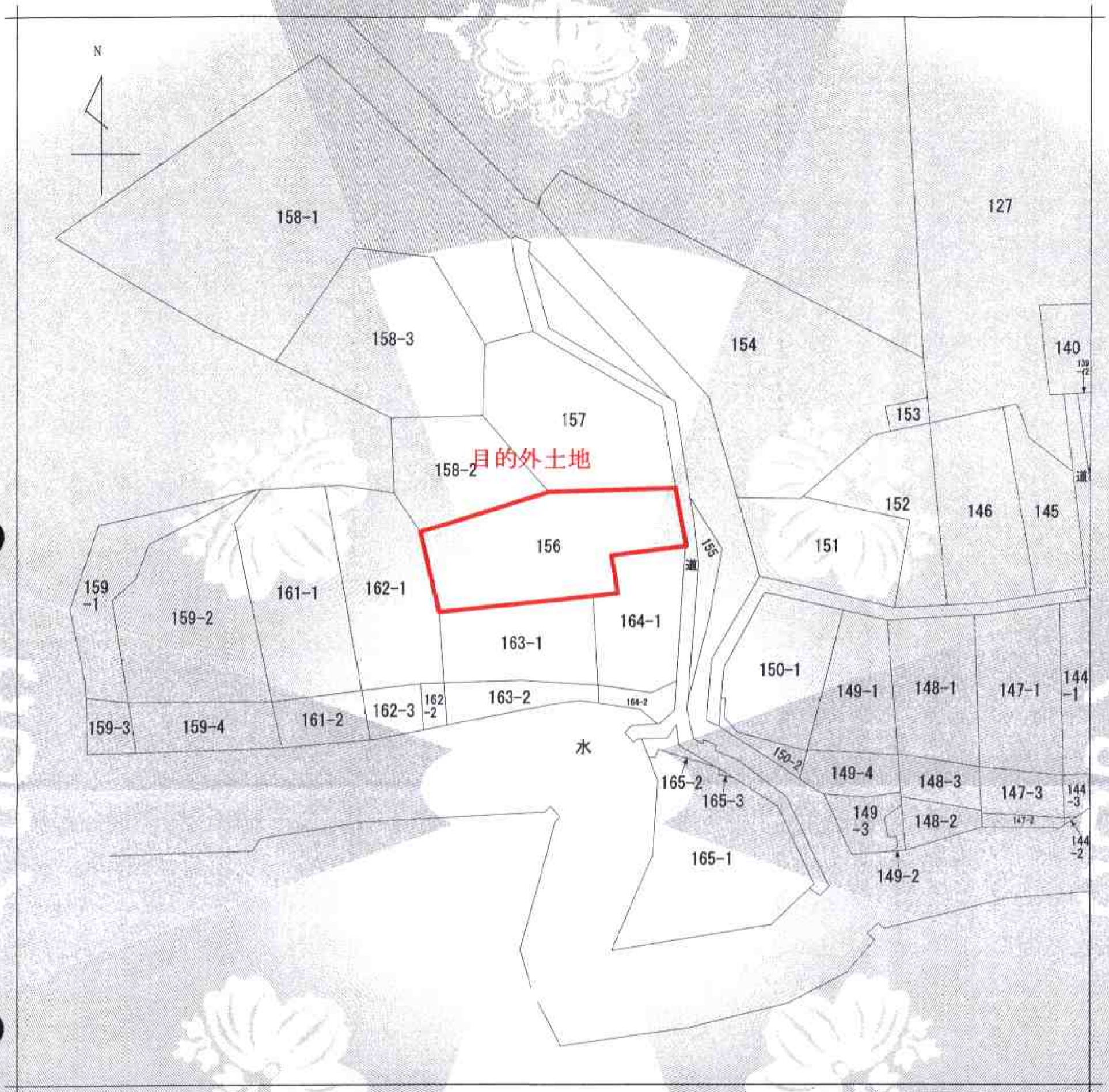


公図写



(注) 地図に準ずる図面は、土地の区画を明確にした不動産登記法所定の地図が備え付けられるまでの間、これに代わるものとして備え付けられている図面で、土地の位置及び形状の概略を記載した図面です。



請求部	所在	青梅市成木八丁目		地番	156番	
出力縮尺	1/600	精度区分		座標系番号又は記号	分類	地図に準ずる図面
種類	旧土地台帳附属地図					
作成年月日	明治8年5月1日		備付年月日(原図)			補記事項

これは地図に準ずる図面に記録されている内容を証明した書面である。

A3をA4に縮小

平成24年6月12日
 東京法務局西多摩支局
 登記官

申請番号：4-2
 (1/1)