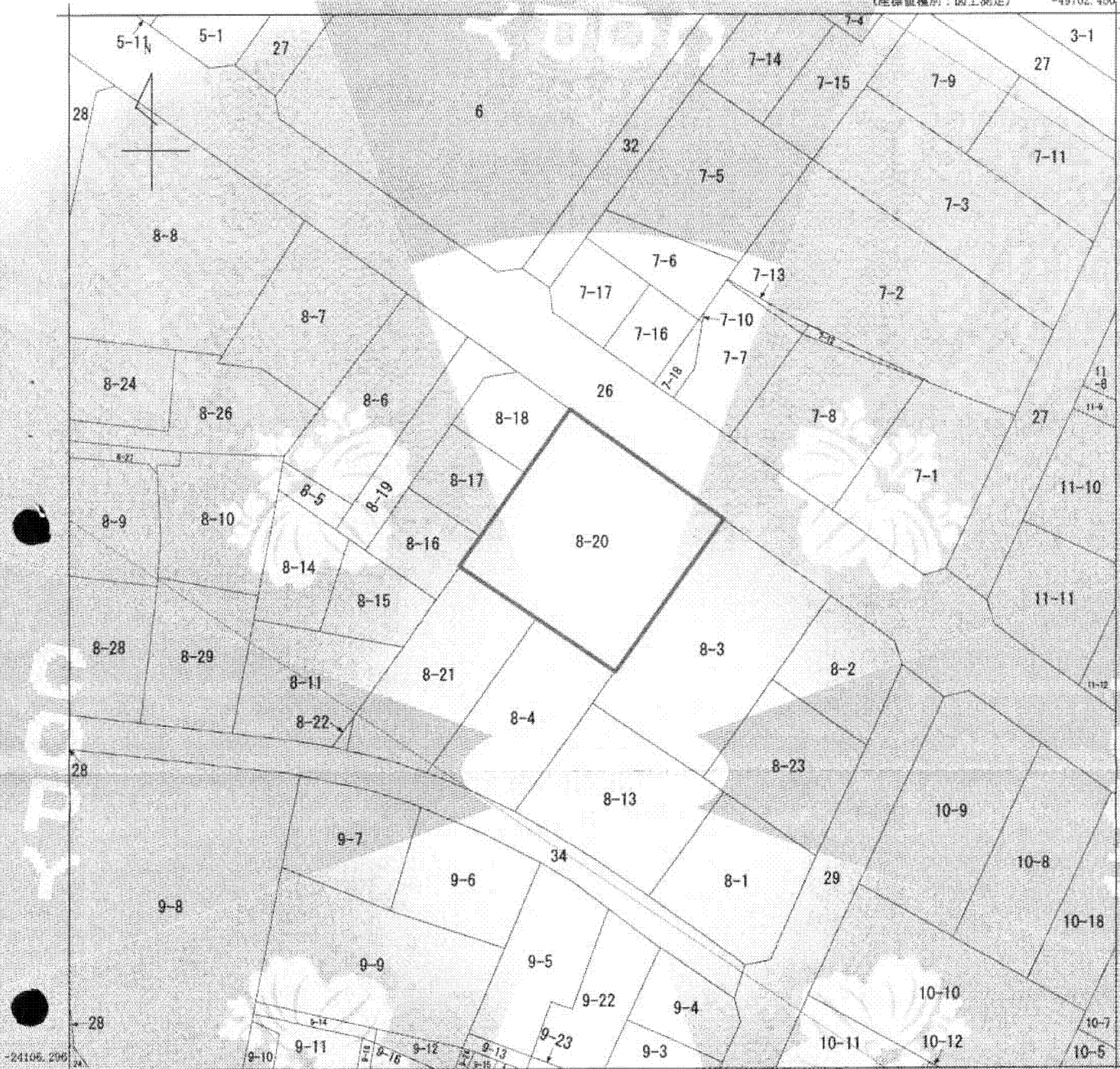


# 公図写

(座標値種別：図上測定) -49702.450

-23980.296



-49827.450 (座標値種別：図上測定)

(注) 地図に準ずる図面は、土地の区画を明確にした不動産登記法所定の地図が備え付けられるまでの間、これに代わるものとして備え付けられている図面で、土地の位置及び形状の概略を記載した図面です。

(注) 図面座標値は、国土交通省国土地理院が公表した座標補正パラメータによる修正がされています。

地番区域見出し  
河辺町4丁目

請求部	所在	青梅市河辺町四丁目		地番	8番20	
出力縮尺	1/500	精度区分	座標系番号又は記号 IX	分類	地図に準ずる図面(街区成果B)	
作成年月日	平成21年3月23日		備付年月日(原因)	種類	街区基本調査成果図	
				補記事項		

これは地図に準ずる図面に記録されている内容を証明した書面である。

平成26年2月10日  
東京法務局西多摩支局  
登記官

申請番号：11-1  
(1/1)

A3をA4に縮小