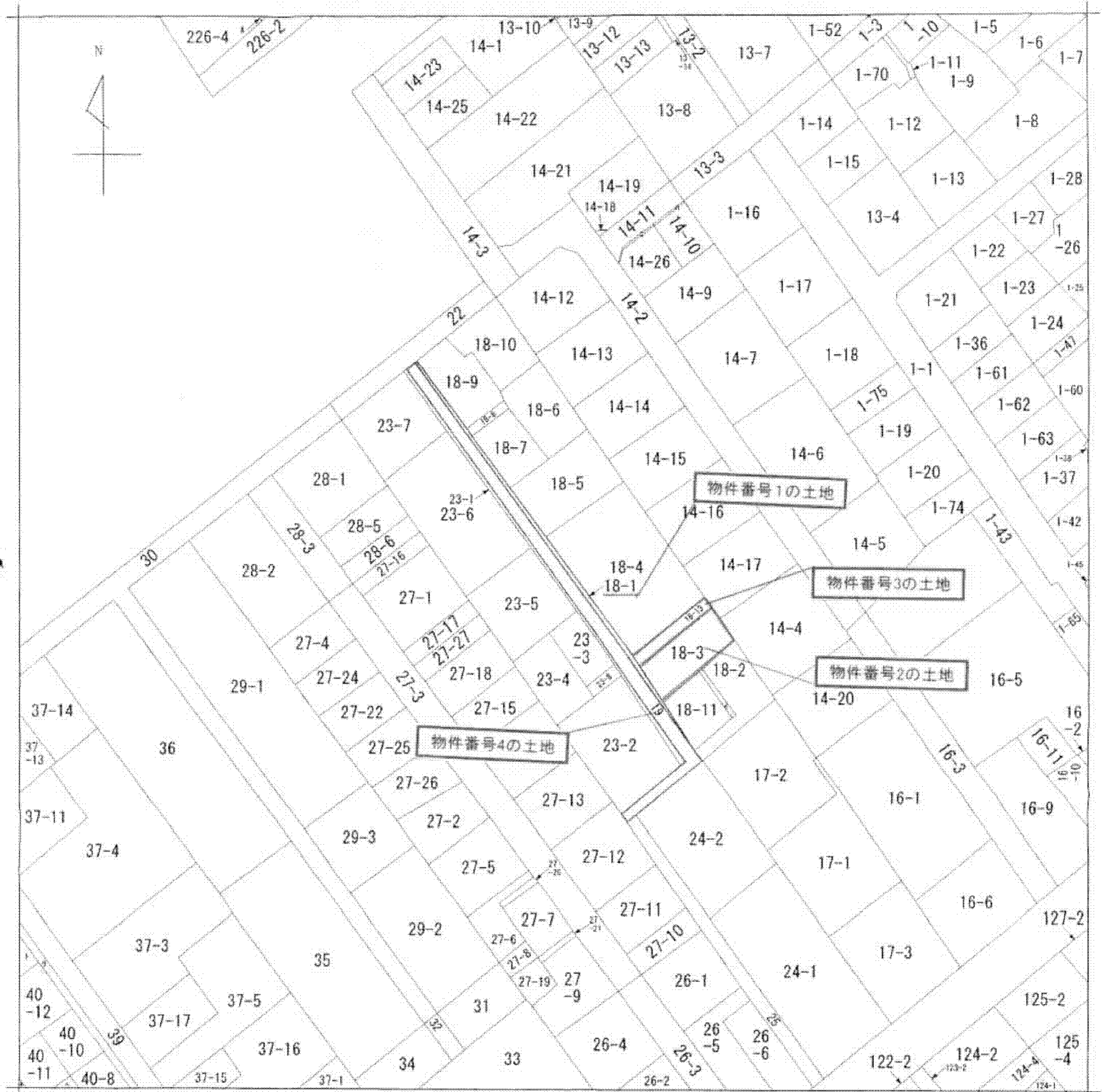
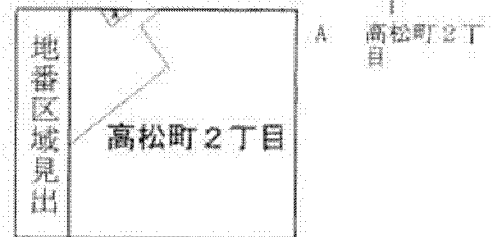


1 18-12
2 1-51
3 14-27
4 14-28
5 226-3
6 40-9
7 40-36
8 40-1



(注) 地図に準ずる図面は、土地の区画を明確にした不動産登記法所定の地図が備え付けられるまでの間、これに代わるものとして備え付けられている図面で、土地の位置及び形状の概略を記載した図面です。



請求部	所在	立川市高松町二丁目		地番	18番1	
出縮	力尺	1/600	精度区分	座標系番号又は記号	分類	地図に準ずる図面
作成年月日				備付年月日(原図)	補記事項	
						種類 旧土地台帳附属地図

これは地図に準ずる図面に記録されている内容を証明した書面である。

(東京法務局立川出張所管轄)

平成26年2月24日

東京法務局田無出張所

登記官

申請番号：16-2

(1/1)

A3をA4に縮小