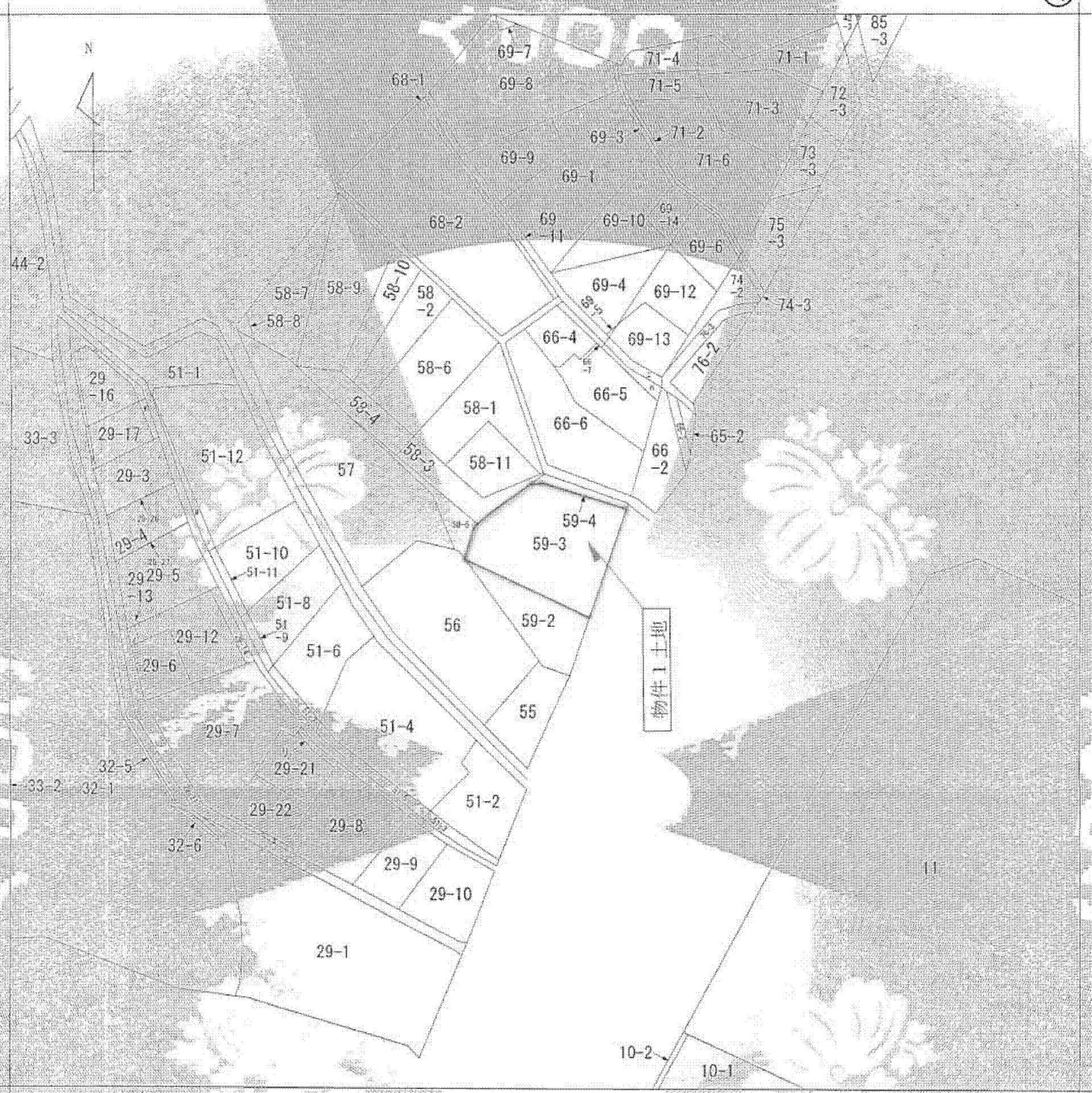


51-13 29-2
 66-1 29-19
 69-2 29-18

③

A3判をA4判に縮小

公図写



(注) 地図に準ずる図面は、土地の区画を明確にした不動産登記法所定の地図が備え付けられるまでの間、これに代わるものとして備え付けられている図面で、土地の位置及び形状の概略を記載した図面です。



請求部	所在	八王子市明神町四丁目		地番	59番3		
出力縮尺	1/600	精度分		係	図面に準ずる図面	種類	旧土地台帳附属地区
作成年月日		備付年月日(原図)		補記事項			

これは地図に準ずる図面に記録されている内容を証明した書面である

平成25年5月13日
 東京法務局八王子支局
 登記官

申請番号：20-5
 (1/1)