

(注) 地図に準ずる図面は、土地の区画を明確にした不動産登記法所定の地図が備え付けられるまでの間、これに代わるものとして備え付けられている図面で、土地の位置及び形状の概略を記載した図面です。

地番区域見出
南大沢5丁目

A3をA4に縮小

請求部	所在	八王子市南大沢五丁目				地番	7番			
出力縮尺	1/500	精度区分		座標系番号又は記号	IX	分類	地図に準ずる図面 (街区成果B)		種類	街区基本調査成果図
作成年月日	平成21年3月23日			備付年月日 (原図)		補記事項				

これは地図に準ずる図面に記録されている内容を証明した書面である。

平成24年6月14日
 東京法務局八王子支局
 登記官

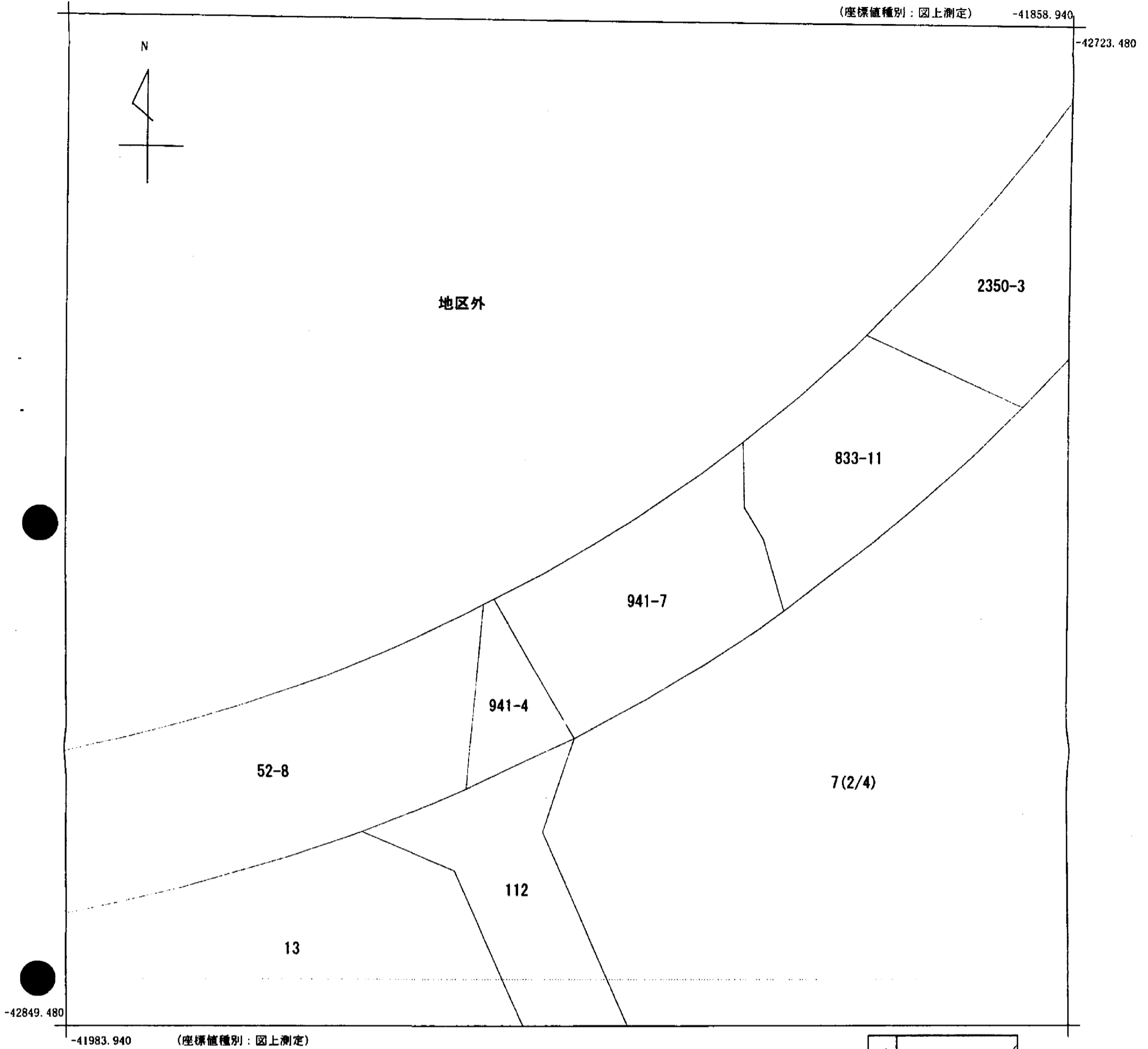
申請番号：9-12
 (2/4)



1/500



公
図
印



(注) 地図に準ずる図面は、土地の区画を明確にした不動産登記法所定の地図が備え付けられるまでの間、これに代わるものとして備え付けられている図面で、土地の位置及び形状の概略を記載した図面です。

A3をA4に縮小

地番区域見出し
 南大沢
 5丁目

請求部分	所在	八王子市南大沢五丁目				地番	7番		
出力尺	1/500	精度区分		座標系番号又は記号	IX	分類	地図に準ずる図面 (街区成果B)	種類	街区基本調査成果図
作成年月日	平成21年3月23日			備付年月日 (原図)		補記事項			

これは地図に準ずる図面に記録されている内容を証明した書面である。

平成24年6月14日
 東京法務局八王子支局
 登記官

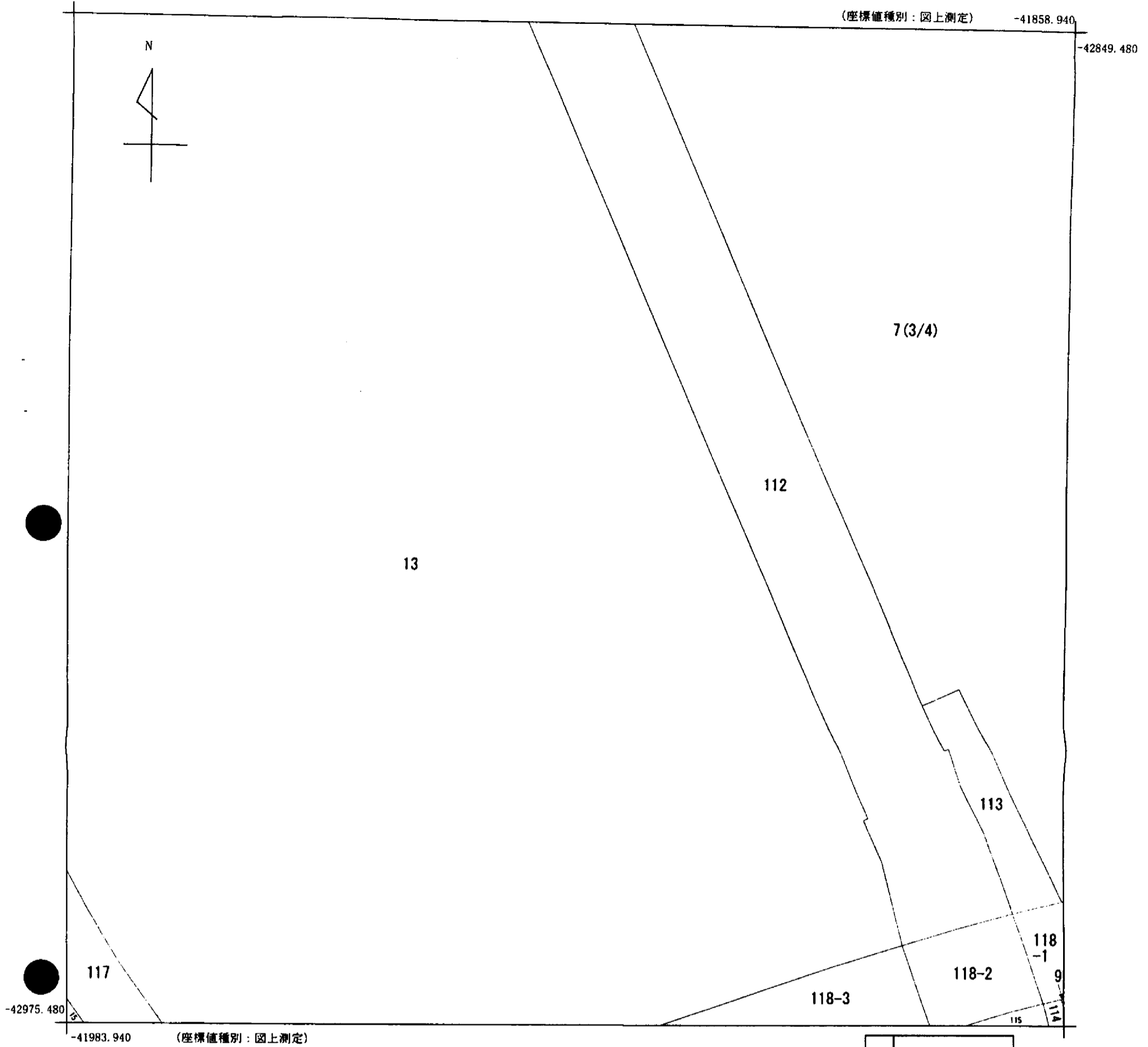
申請番号：9-12
 (1/4)



1/500



公
 図
 印



(注) 地図に準ずる図面は、土地の区画を明確にした不動産登記法所定の地図が備え付けられるまでの間、これに代わるものとして備え付けられている図面で、土地の位置及び形状の概略を記載した図面です。

地番区域見出
南大沢5丁目

A3をA4に縮小

請求部	所在	八王子市南大沢五丁目			地番	7番			
出力縮尺	1/500	精度区分		座標系番号又は記号	IX	分類	地図に準ずる図面(街区成果B)	種類	街区基本調査成果図
作成年月日	平成21年3月23日			備付年月日(原図)		補記事項			

これは地図に準ずる図面に記録されている内容を証明した書面である。

平成24年6月14日
 東京法務局八王子支局
 登記官

申請番号: 9-12
 (3/4)



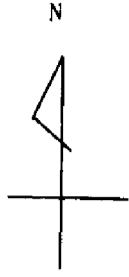
500



街区基本調査成果図

(座標値種別：図上測定) -41733.940

-42849.480



7(4/4)

60-1

5

8

61-2

118-1

9

-42975.480 -114

-41858.940 (座標値種別：図上測定)

(注) 地図に準ずる図面は、土地の区画を明確にした不動産登記法所定の地図が備え付けられるまでの間、これに代わるものとして備え付けられている図面で、土地の位置及び形状の概略を記載した図面です。

地番
区域見出

南大沢5丁目

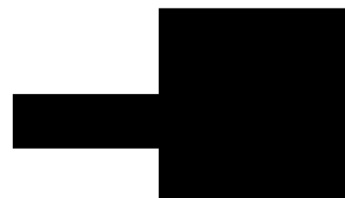
A3をA4に縮小

請求部	所在	八王子市南大沢五丁目				地番	7番			
出力縮尺	1/500	精度区分		座標系番号又は記号	IX	分類	地図に準ずる図面 (街区成果B)		種類	街区基本調査成果図
作成年月日	平成21年3月23日			備付年月日 (原図)		補記事項				

これは地図に準ずる図面に記録されている内容を証明した書面である。

平成24年6月14日
 東京法務局八王子支局
 登記官

申請番号：9-12
 (4/4)



500

