

(座標値種別：測量成果) -45452.652

-40049.071



-46702.652 (座標値種別：測量成果)

(注) 図郭座標値は、国土交通省国土地理院が公表した座標補正パラメータによる修正がされています。

地番区域見出
みなみ野5丁目
みなみ野4丁目

請求部	所在	八王子市みなみ野五丁目				地番	19番		
出力縮尺	1/1000	精度区分	甲二	座標系番号又は記号	IX	分類	地図(法第14条第1項)国調法19-5指定	種類	土地区画整理所在図
作成年月日					備付年月日(原図)	平成20年3月31日	補記事項	地図の縮尺は1/500ですが、1/1000に変更して出力しています	

これは地図に記録されている内容を証明した書面である。

(東京法務局八王子支局管轄)

平成26年9月30日

東京法務局立川出張所

申請番号：17-1

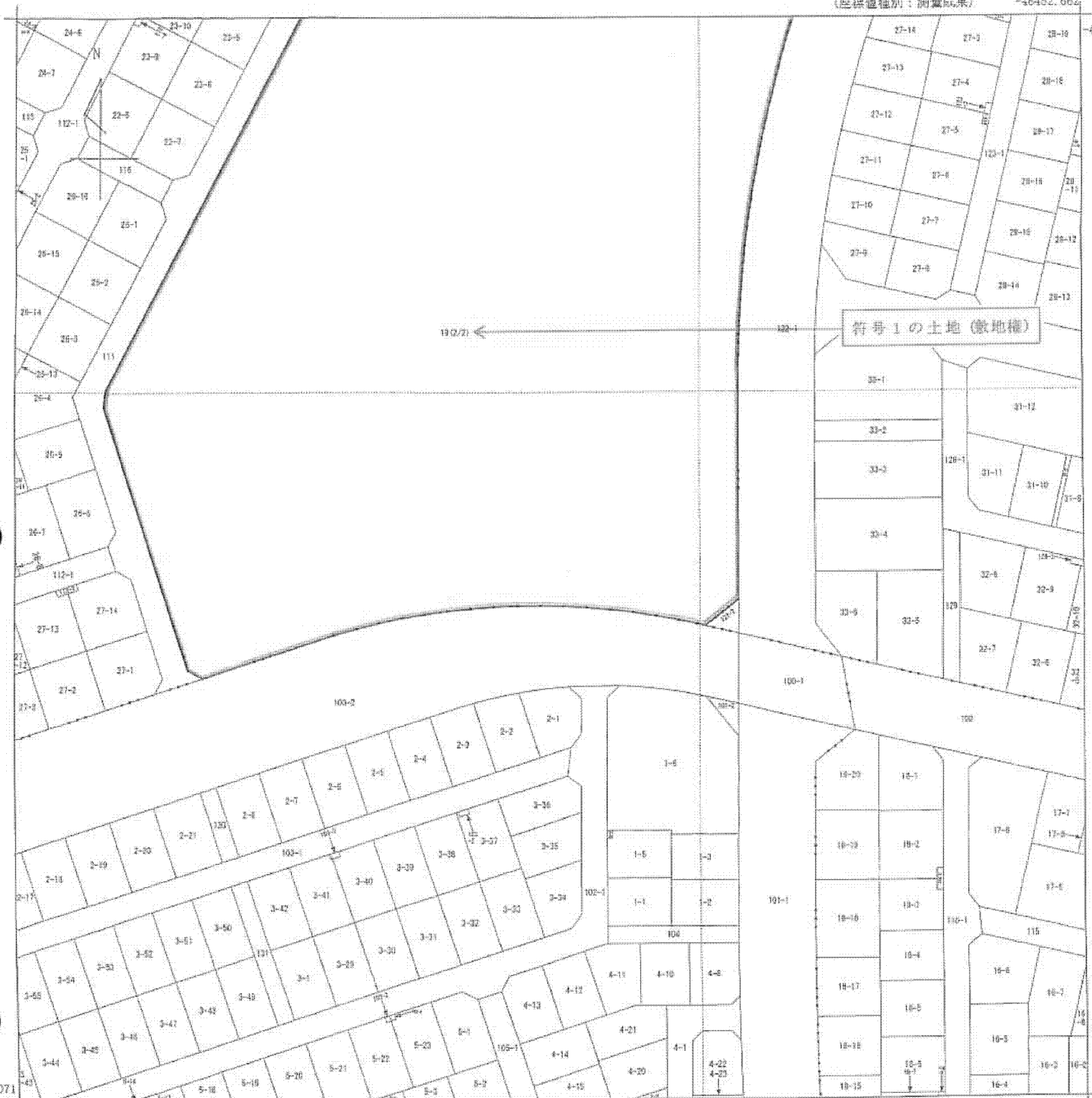
登記官

(1/2)

A 3 を A 4 に縮小

(座標値種別：測量成果) -46452.662

-41201.071



符号1の土地(敷地権)

192/21 ←

(注) 図部座標値は、国土交通省国土地理院が公表した座標補正パラメータによる修正がされています。

地番区域見出
みなみ野
5丁目
七国5丁目

請求部	所在	八王子市みなみ野五丁目				地番	19番		
出力縮尺	1/1000	精度区分	甲二	座標系番号又は記号	IX	分類	地図(法第14条第1項)国調法19-5指定	種類	土地区画整理所在図
作成年月日					備付年月日(原図)	平成20年3月31日	補記事項	地図の縮尺は1/500ですが、1/1000に変更して出力しています	

これは地図に記載されている内容を証明した書面である。

(東京法務局八王子支局管轄)

平成26年9月30日

東京法務局立川出張所
登記官

申請番号：17-1
(2/2)

A 3 を A 4 に縮小