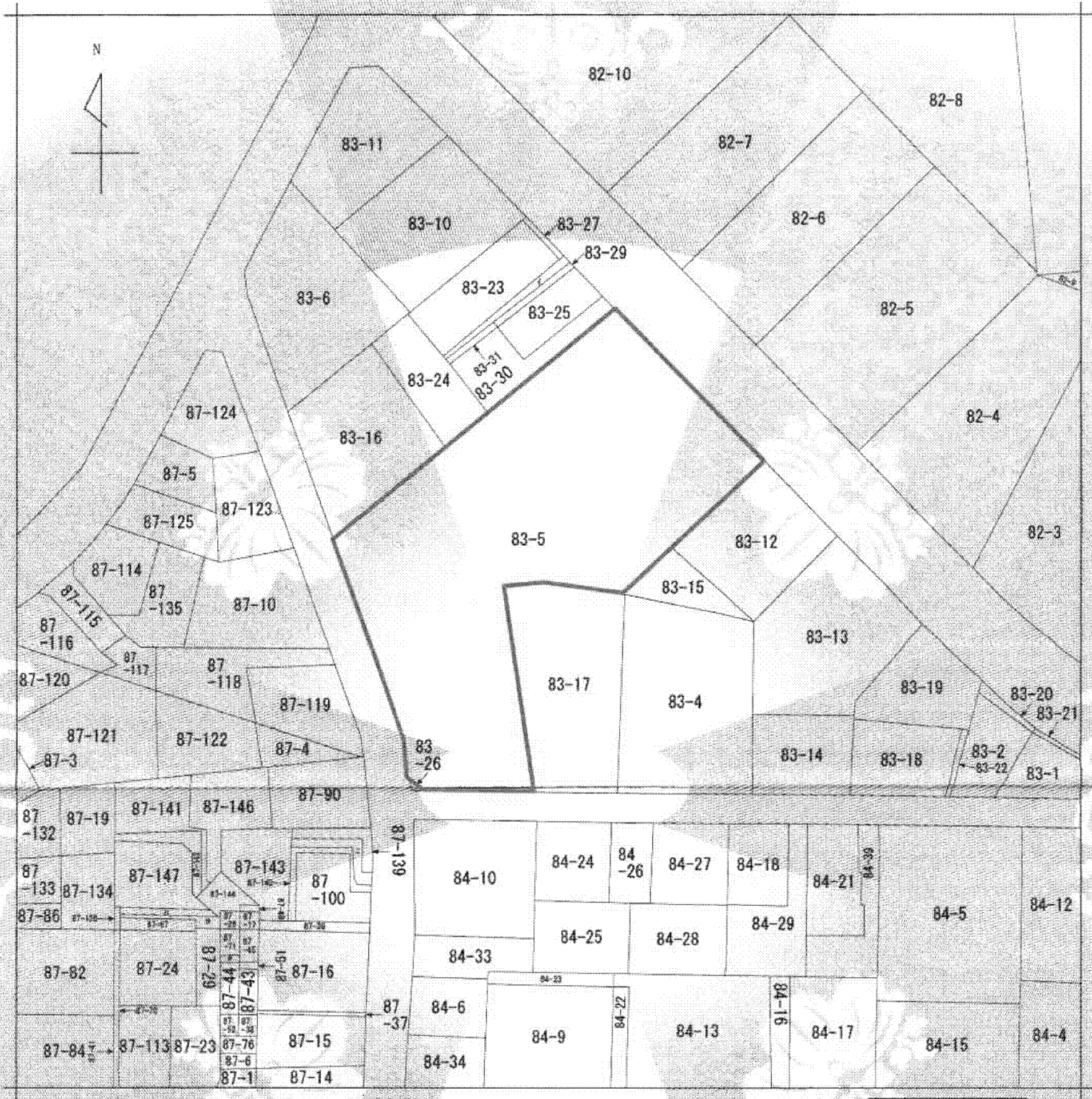


# 公図写



(注) 地図に準ずる図面は、土地の区画を明確にした不動産登記法所定の地図が備え付けられるまでの間、これに代わるものとして備え付けられている図面で、土地の位置及び形状の概略を記載した図面です。

地番  
 区画  
 見取  
 台町2丁目

請求 部分	所在	八王子市台町二丁目		地番	83番5		
出力 縮尺	1/600	精度 区分		座標系 番号又は 記号	分類	地図に準ずる図面	
作成 年月日				備付 年月日 (原図)	補記 事項	種類	旧土地台帳附属地図

これは地図に準ずる図面に記録されている内容を証明した書面である。

A3をA4に縮小

平成26年4月30日  
 東京法務局八王子支局  
 登記官