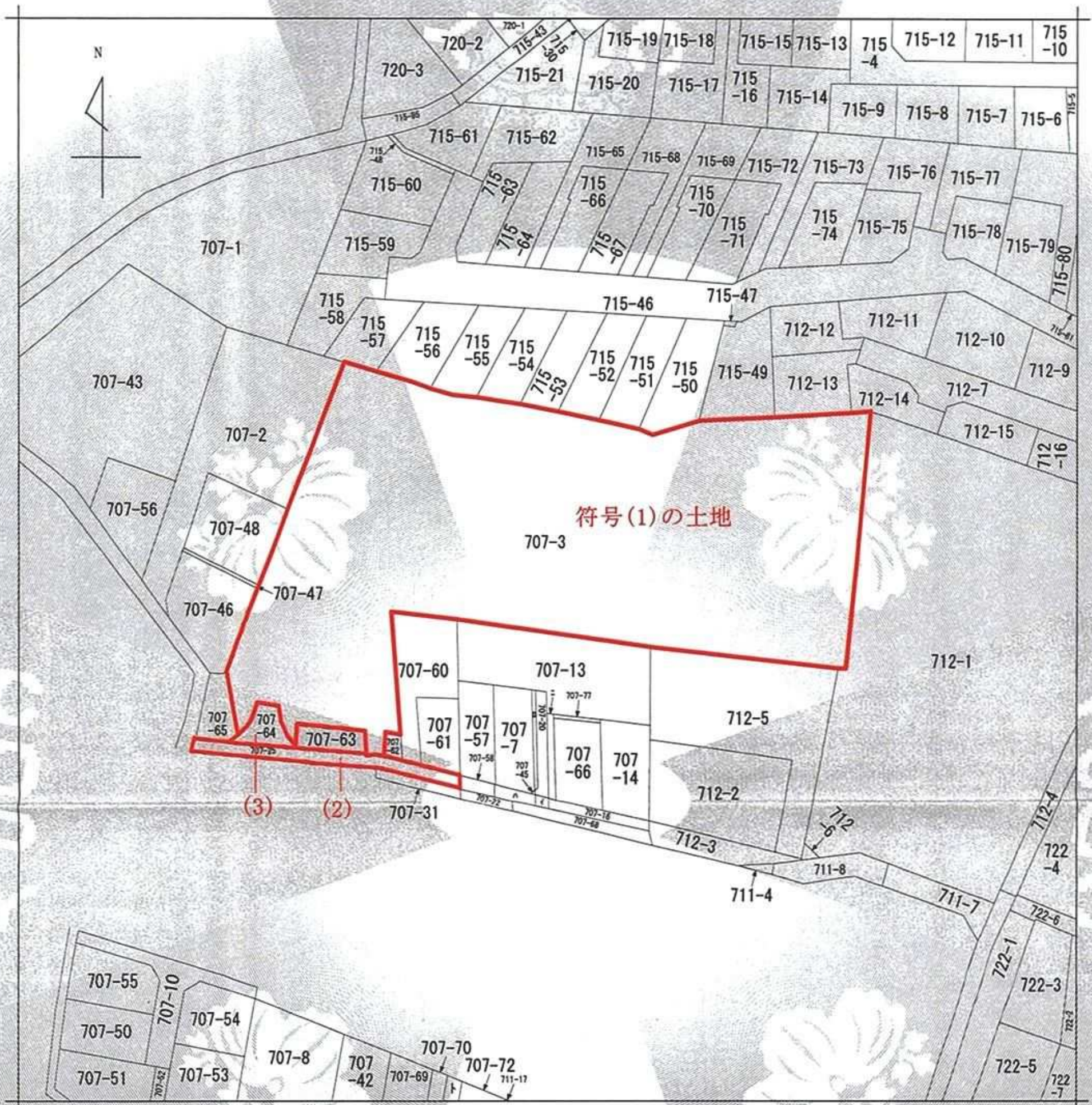


イ 707-21 ホ 715-42
 ロ 707-44 ヘ 715-82
 ハ 707-59 ト 707-71
 ニ 707-67 チ 722-8

公図写



符号(1)の土地

(注) 地図に準ずる図面は、土地の区画を明確にした不動産登記法所定の地図が備え付けられるまでの間、これに代わるものとして備え付けられている図面で、土地の位置及び形状の概略を記載した図面です。



請求部	所在	八王子市暁町三丁目		地番	707番3	
出力尺	1/600	精度区分		座標系番号又は記号	分類	地図に準ずる図面
作成年月日				備付年月日(原図)		補記事項
						種類 旧土地台帳附属地図

これは地図に準ずる図面に記録されている内容を証明した書面である。

A3をA4に縮小

平成27年7月16日
 東京法務局八王子支局
 登記官

申請番号：12-2
 (1/1)

本ファイルの改ざん・転用・転載を禁止します