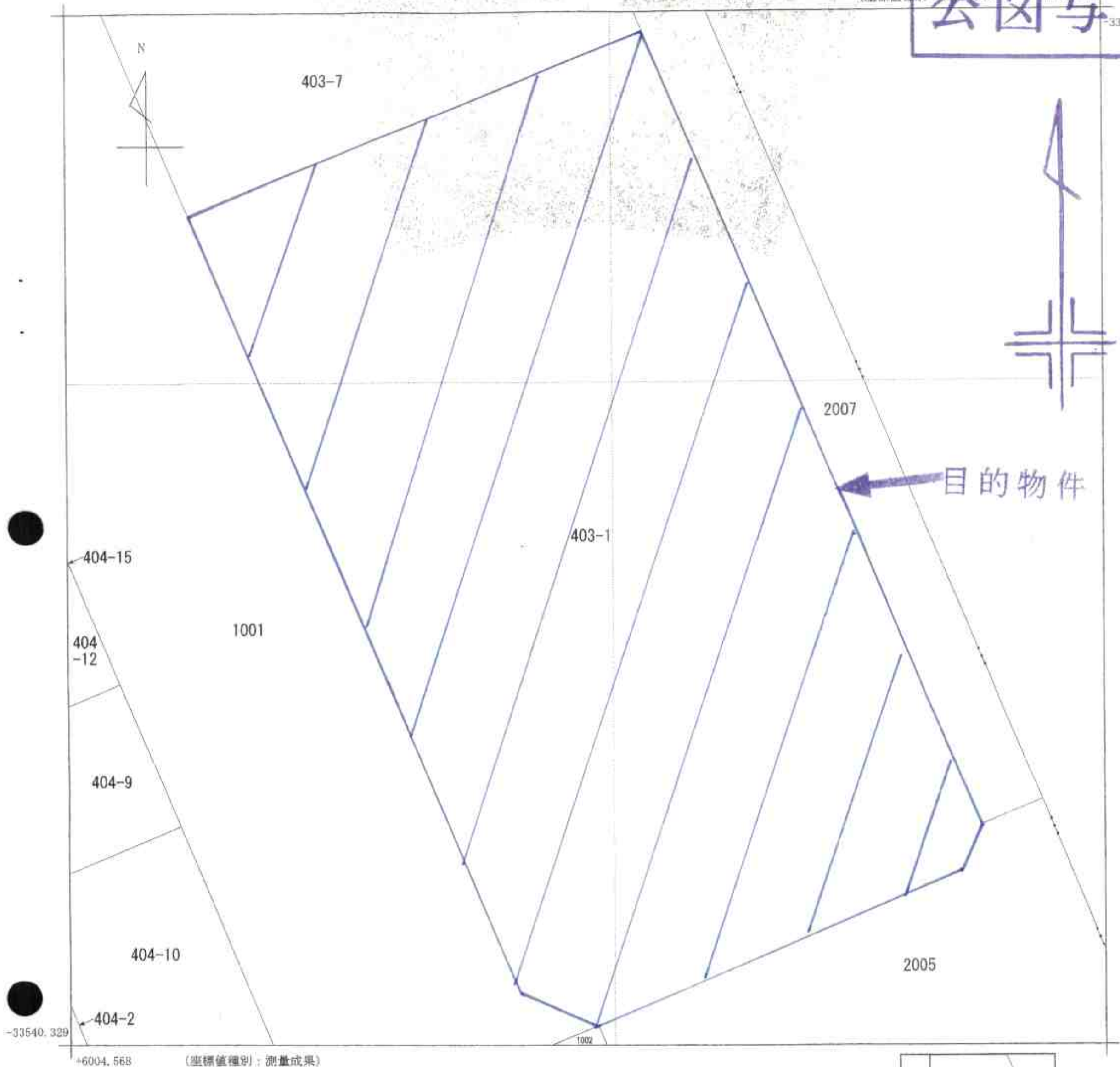


公図写

(座標値種別：測量成果)

+6004.568

-33477.329



地番区域見出
 南篠崎町
 4丁目

A3判をA4判に縮小

請求部	所在	江戸川区南篠崎町四丁目			地番	403番1	
出力縮尺	1/250	精度区分	甲二	座標系番号又は記号	IX	分類	地図(法第14条第1項)
種類	街区基本調査成果図						
作成年月日	平成19年7月			備付年月日(原図)	補記事項		

これは地図に記載されている内容を証明した書面である。

平成24年7月30日

東京法務局江戸川出張所

登記官

申請番号：2-55

(1/1)

