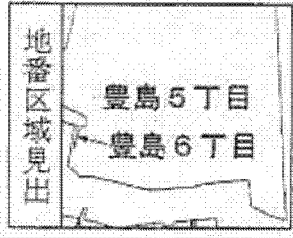


(注) 地図に準ずる図面は、土地の区画を明確にした不動産登記法所定の地図が備え付けられるまでの間、これに代わるものとして備え付けられている図面で、土地の位置及び形状の概略を記載した図面です。



A 豊島6丁目  
B 豊島6丁目

請求部	所在	北区豊島五丁目			地番	1番25		
出力縮尺	1/600	精度区分	座標系番号又は記号	分類	地図に準ずる図面		種類	旧土地台帳附属地図
作成年月日				備付年月日(原図)			補記事項	

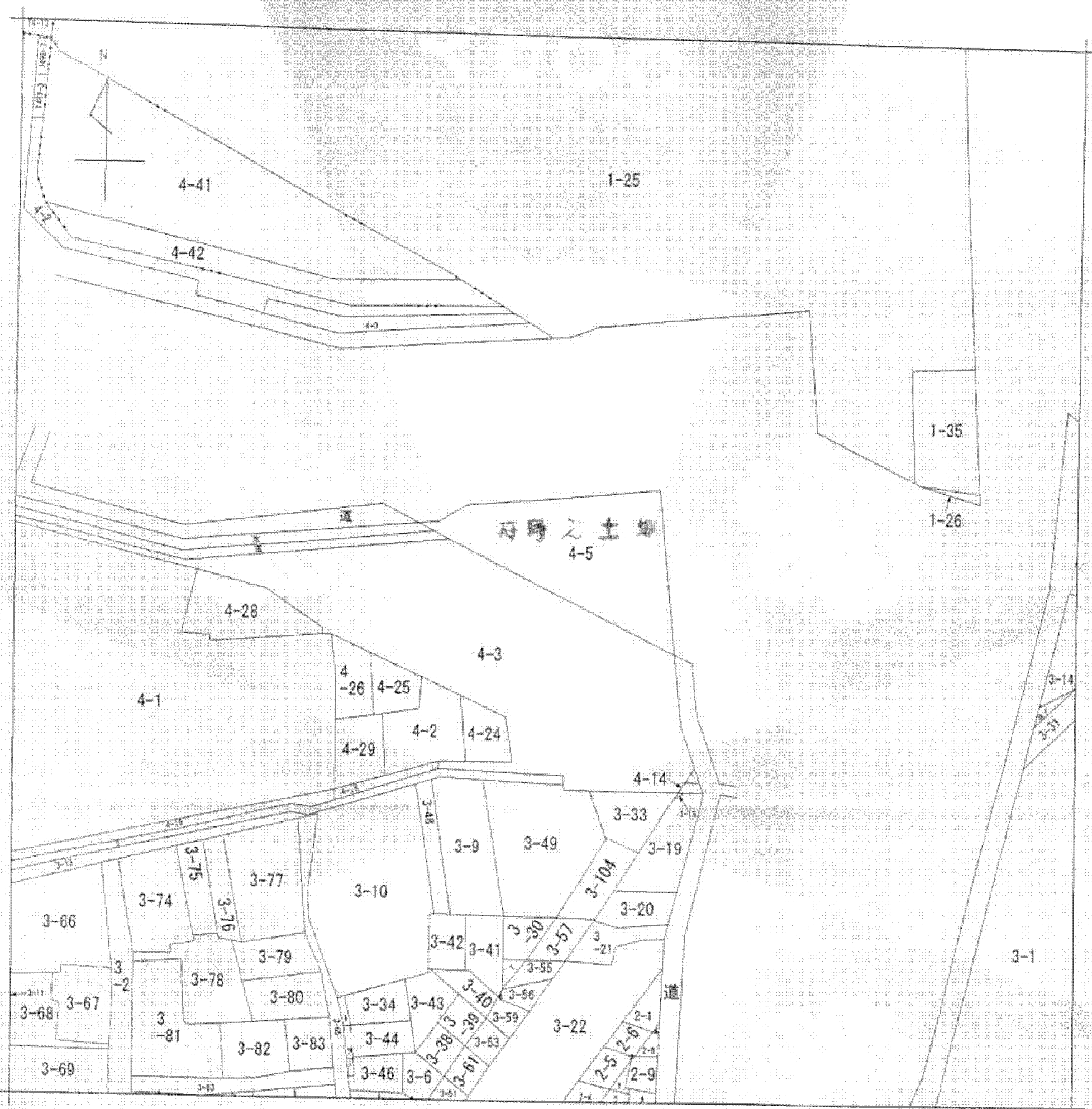
これは地図に準ずる図面に記録されている内容を証明した書面である。

平成26年3月28日  
東京法務局北出張所  
登記官

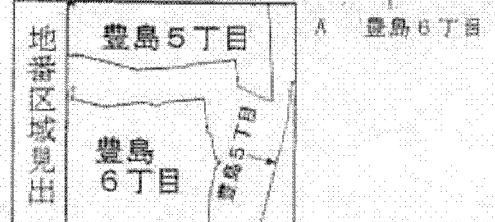
申請番号：15-30  
(1/1)

A3をA4に縮小  
公図写

3-20	4-35	2-11	3-88
4-11	3-29	2-12	3-87
4-34	3-31	2-86	3-38
	3-80	2-10	3-84
			3-85



(注) 地図に準ずる図面は、土地の区画を明確にした不動産登記法所定の地図が備え付けられるまでの間、これに代わるものとして備え付けられている図面で、土地の位置及び形状の概略を記載した図面です。



請求部	所在	北区豊島六丁目		地番	4番5	
出縮	1/600	精度		座標系番号又は記号	分類	地図に準ずる図面
作成年月日				備付年月日(原図)	種類	旧土地台帳附属地図
					補事項	

これは地図に準ずる図面に記録されている内容を証明した書面である。

平成26年3月28日  
東京法務局北出張所  
登記官

申請番号：15-29  
(1/1)

A3をA4に縮小  
公図写