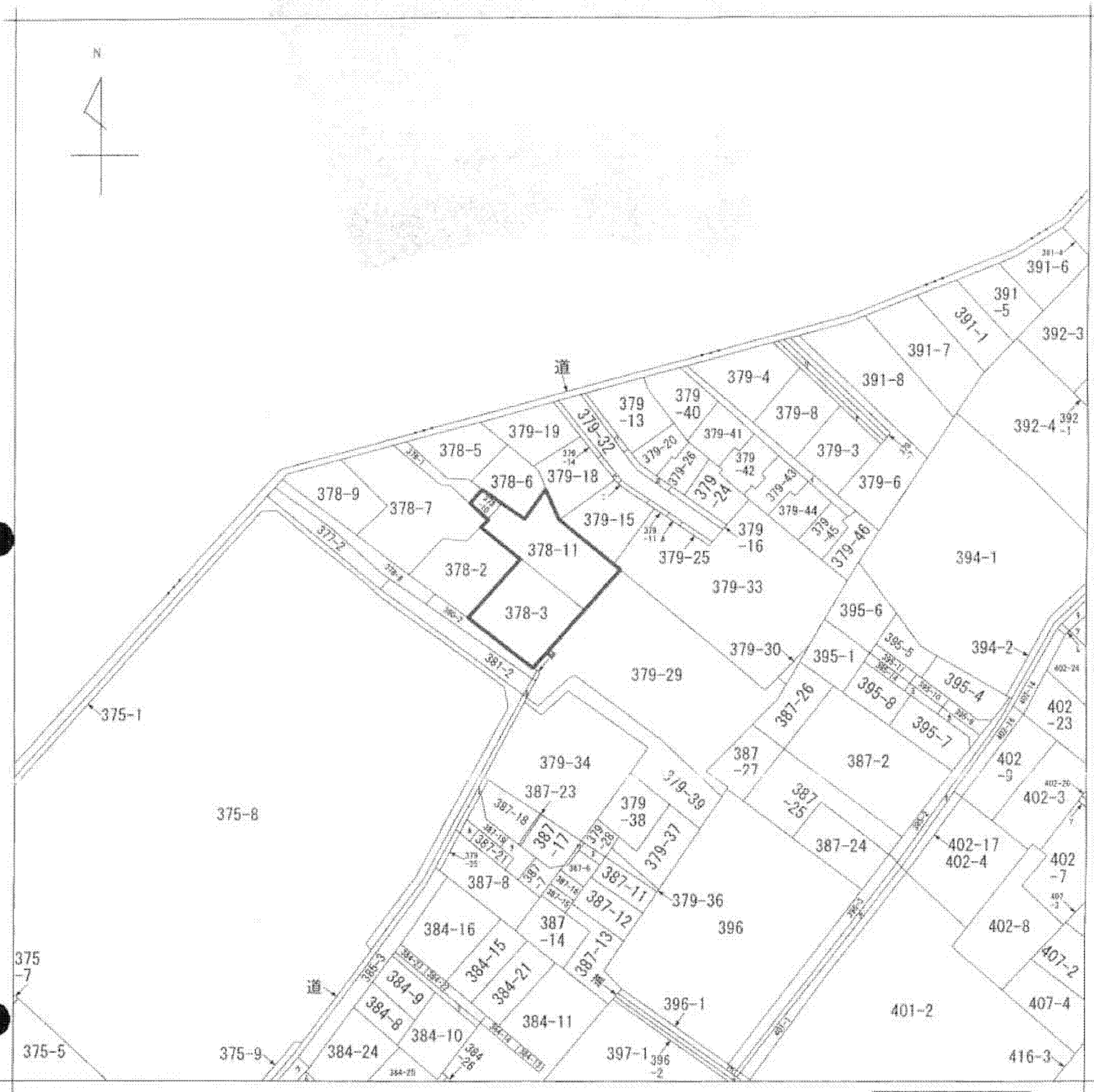


イ 379-1	ロ 379-23	ハ 379-9	ニ 387-9	ホ 402-15	ヘ 道	ト 384-5
エ 379-10	セ 379-27	チ 387-10	リ 395-12	ヘ 402-19	ト 384-12	ニ 396-5
カ 379-17	ク 379-31	ケ 387-20	レ 395-13	ト 402-21	ニ 384-20	ハ 396-6
コ 379-22	ケ 379-5	コ 387-22	ロ 402-13	ト 道	ハ 384-3	ト 道



(注) 地図に準ずる図面は、土地の区画を明確にした不動産登記法所定の地図が備え付けられるまでの間、これに代わるものとして備え付けられている図面で、土地の位置及び形状の概略を記載した図面です。

この図面はA3サイズをA4サイズに縮小したものです

地番区域見出し
中里3丁目

請求部	所在	北区中里三丁目			地番	378番11		
出縮力尺	1/600	精度区分	座標系番号又は記号	分類	地図に準ずる図面		種類	旧土地台帳附属地図
作成年月日				備付年月日(原図)			補記事項	

これは地図に準ずる図面に記録されている内容を証明した書面である。

平成25年7月24日
東京法務局北出張所
登記官