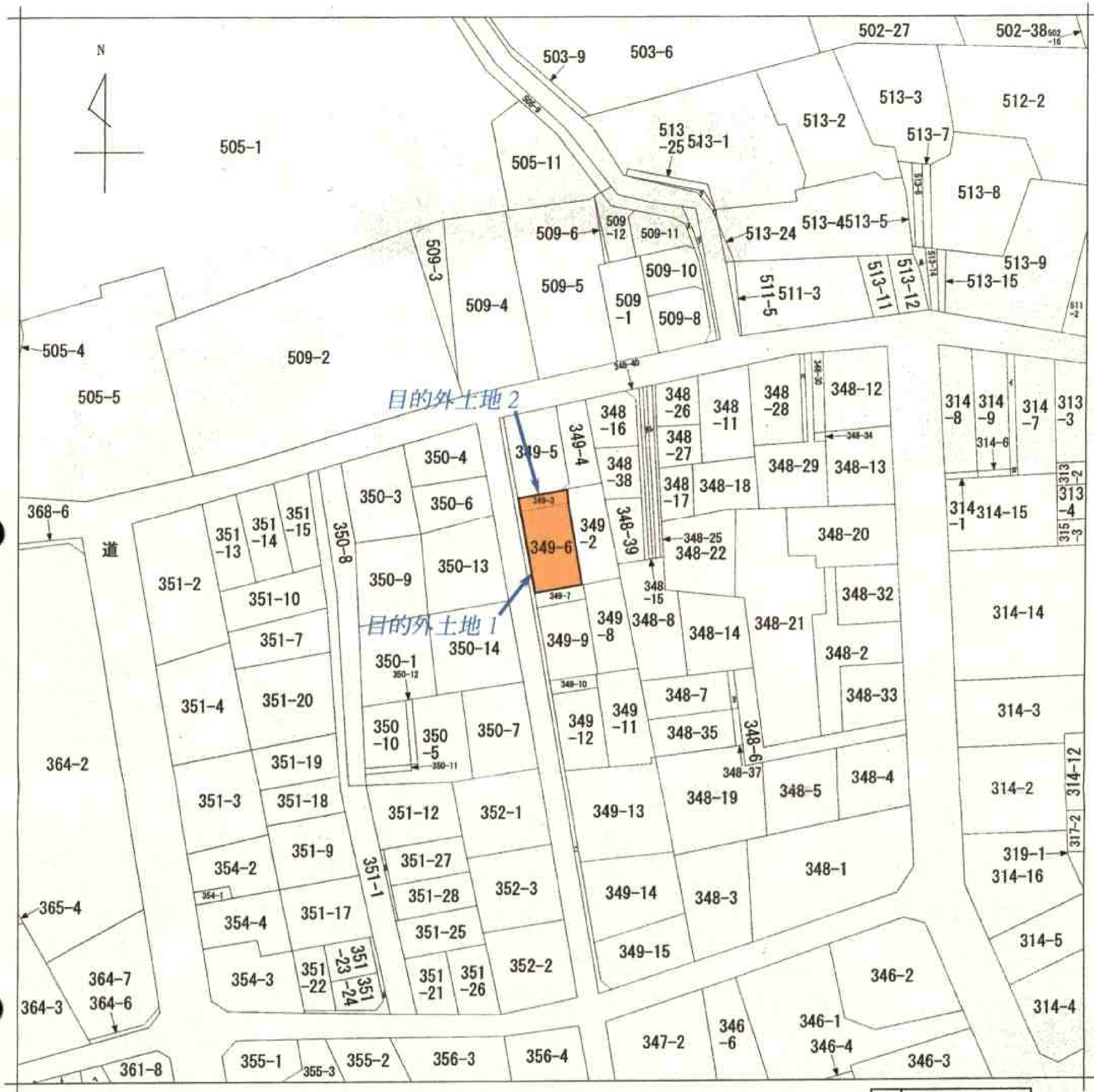


イ 314-10 # 351-16 ♪ 509-7 ♪ 513-23 ♪ 348-24
 ロ 314-11 # 361-10 × 509-9 ♪ 351-11
 ハ 348-31 ト 361-6 ♪ 513-13 ♪ 348-36
 ニ 349-1 チ 361-7 ♪ 513-22 ♪ 348-23



(注) 地図に準ずる図面は、土地の区画を明確にした不動産登記法所定の地図が備え付けられるまでの間、これに代わるものとして備え付けられている図面で、土地の位置及び形状の概略を記載した図面です。

地番区域見出
 青葉台3丁目

| | | | | | |
|-------|----------|-----------|-----------|------|-----------|
| 請求部 | 所在 | 目黒区青葉台三丁目 | | 地番 | 349番6 |
| 出力縮尺 | 1/600 | 精度区分 | 座標系番号又は記号 | 分類 | 地図に準ずる図面 |
| 作成年月日 | 昭和50年10月 | 備付年月日(原図) | | 種類 | 旧土地台帳附属地図 |
| | | | | 補記事項 | |

これは地図に準ずる図面に記録されている内容を証明した書面である。

平成23年8月8日
 東京法務局目黒出張所
 登記官

申請番号：8-29
 (1/1)

本図面はA3判をA4判に縮小したものである。