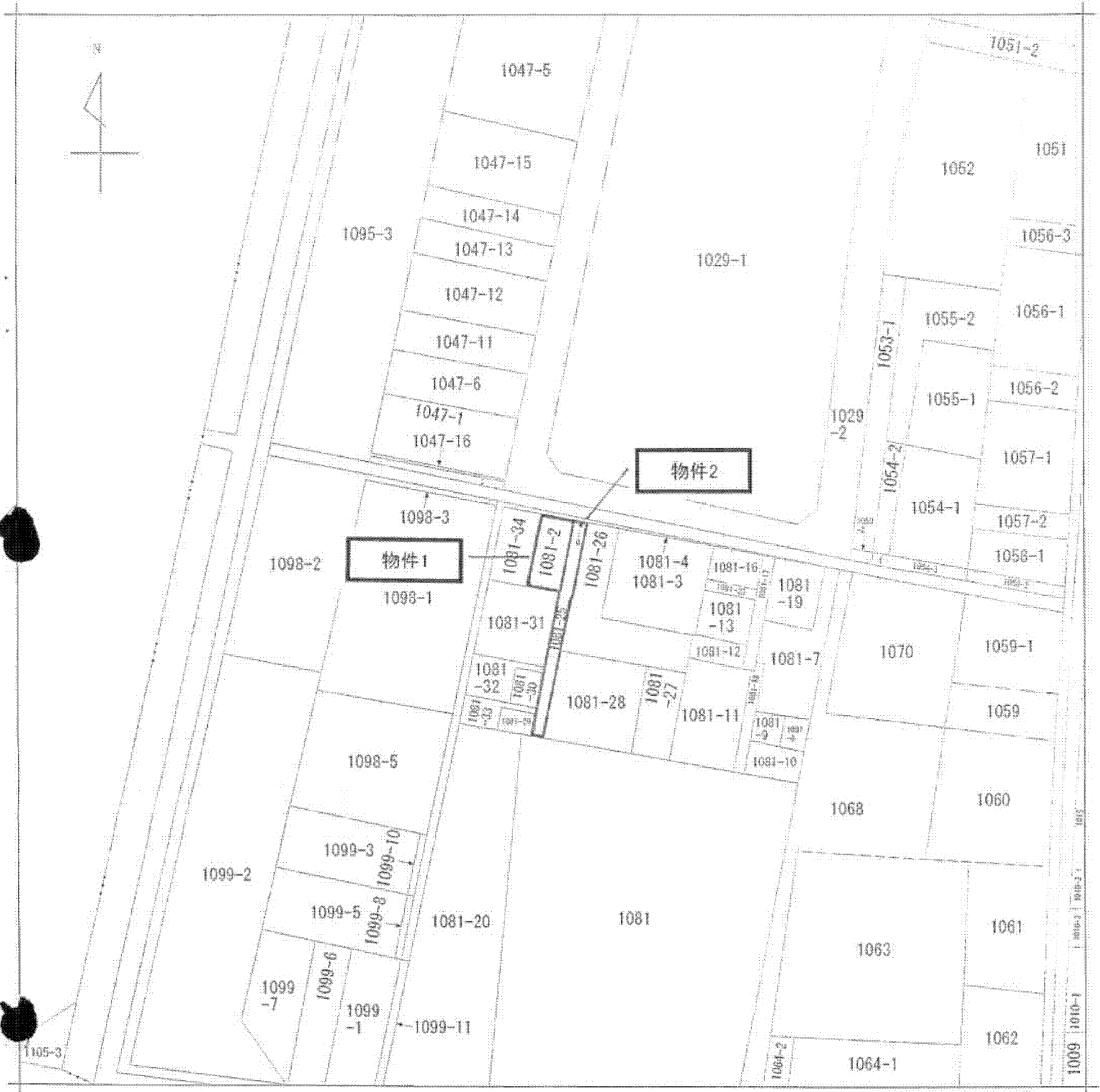


イ 1051-4
 エ 1081-5
 カ 1081-6
 キ 1047-7

この図面はA3サイズをA4サイズに縮小したものです



(注) 地図に準ずる図面は、土地の区画を明確にした不動産登記法所定の地図が備え付けられるまでの間、これに代わるものとして備え付けられている図面で、土地の位置及び形状の概略を記載した図面です。

地番
 区域
 見出し
 北砂7丁目

請求分	所在	江東区北砂七丁目			地番	1081番2		
出力 縮尺	1/600	精度 区分	座標系 番号又は 記号	分類	地図に準ずる図面		種類	旧土地台帳附属地図
作成 年月日				備付 年月日 (原図)	平成5年10月1日		補記 事項	

これは地図に準ずる図面に記録されている内容を証明した書面である。

平成25年6月4日
 東京法務局墨田出張所
 登記官

申請番号：1-2
 (1/1)

